

## KIRA

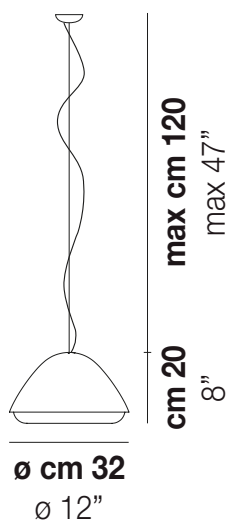
Design A.SAGGIA & V.SOMMELLA

## KIRA SP P

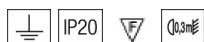


Kira è una famiglia di lampade che combina il vetro soffiato con il metallo, generando una serie di apparecchi composti da due metà antitetiche: un diffusore in vetro cristallo, decorato e impreziosito da una ricca texture superficiale, sormontato da un cappello in metallo tornito, dall'aspetto più minimale e pulito. Questa collezione combina forme contemporanee alla preziosità e allo sfarzo luminoso del cristallo dei classici lampadari veneziani.

## KIRA SP P



### DATI TECNICI:



### CERTIFICAZIONI:



### SORGENTI LUMINOSE

E27 1x77w 220-240V  
50/60 Hz

E27

LED C 1x5w 220-240V  
50/60 Hz

LED 5W - (DRIVER INCLUSO) - 2700K - 600 LUMENS - DIMMERABILE

VOLUME Mc 0,08

PESO LORDO Kg 5,5

PESO NETTO Kg 3,5

download risorse

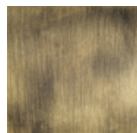
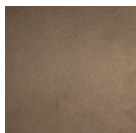


### FINITURA DEL DIFFUSORE



CR/BT

### FINITURA MONTATURA



BV

NEO

OT