

FUTURA

Design HANGAR DESIGN GROUP SRL

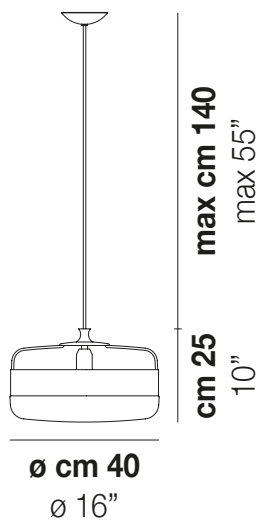
FUTURA SP G



Collezione di lampade in vetro soffiato disponibile in tre esclusive colorazioni abbinata a differenti finiture dell'anello metallico. Il vetro soffiato è in pezzo unico ma la particolare lavorazione lo rende di colore trasparente nella parte superiore e di colore diffusore nella parte inferiore.



FUTURA SP G



DATI TECNICI:



CERTIFICAZIONI:



SORGENTI LUMINOSE

E27 1x77w 220-240V 50/60 Hz E27

VOLUME Mc 0,16
PESO LORDO Kg 10,5
PESO NETTO Kg 7,3

download risorse



FINITURA DEL DIFFUSORE



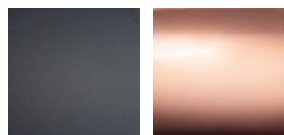
AM/OT

BC/NE

CR/RA

FU/MA

FINITURA MONTATURA

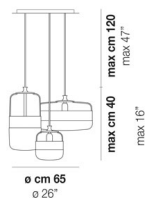


NE

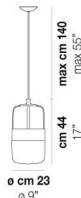
RA

ALTRE VERSIONI DISPONIBILI

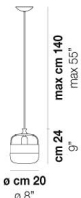
clicca sul disegno per accedere alla pagina web della relativa product sheet



FUTUR SP 3



FUTUR SP M



FUTUR SP P