



**Manual de instrucciones**

Instruction Manual

Bedienungsanleitung

Manual d'instructions

Manuale d'uso

**Busque el acabado de su producto**

Find your product's finish

Finden sie hier ausführung ihres produktes

Recherchez la finition de votre produit

Cerca il formato del tuo prodotto

Av de Francia 5-15 P.I. Las Salinas  
30840 Alhama de Murcia.

Murcia. Spain.

T +34 968 978 806

[www.newgarden.es](http://www.newgarden.es)

## ÍNDICE DE ACABADOS

## IDIOMAS

CABLE (exterior con bombilla)



CABLE (exterior LED TUBE)



CABLE (interior con bombilla)



CABLE (interior táctil con bombilla)



CUBY WIFI 45 CABLE



BATT+SOLAR



PLAY (light & music)



PLAY+SOLAR



BATTERY (no flotante)



BATTERY (AAA)



BATTERY (TALLA S)



BATTERY (flotante)



WALL (exclusivo CAPSULA TERPE & LOLA WALL)

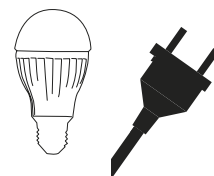


WALL (excepto CAPSULA TERPE & LOLA WALL)



HANG





### Instrucciones de uso

Lea detenidamente las instrucciones de uso antes de manipular el producto.



### Especificaciones técnicas

- 1) Montaje: Bombilla LED E27 (Max. 25W)
- 2) Grado de protección: IP65 (Exterior)

### ADVERTENCIA

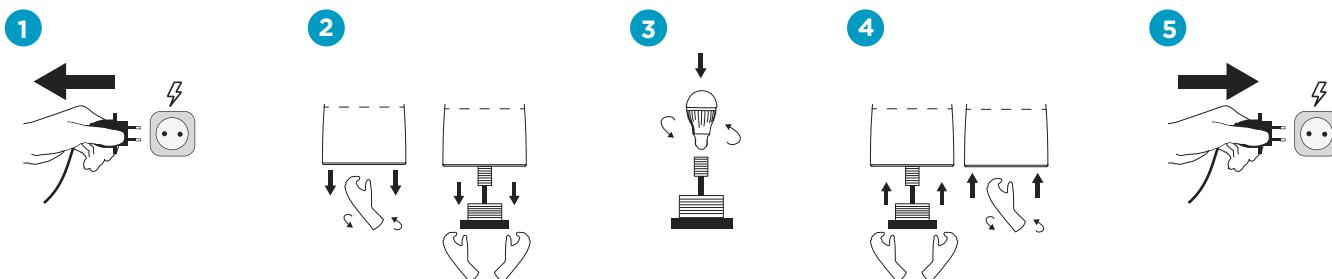
- 1) Para evitar caídas y/o descargas eléctricas, la lámpara se debe instalar según estas instrucciones de funcionamiento.
- 2) Para evitar caídas, descargas eléctricas, roturas, etc, no cambie personalmente ninguna parte de esta lámpara.

### NOTA DE USO

- 1) Tensión de funcionamiento 100-240V frecuencia 50/60Hz, no superar este voltaje.
- 2) Esta lámpara no está protegida contra la inmersión en agua, si se instala inadecuadamente, causará accidentes eléctricos.
- 3) Para evitar incendios, no ponga objetos de alta temperatura o materiales bajo la lámpara durante mucho tiempo.
- 4) Para evitar fallos, no conecte con otro regulador o interruptor en la función regulable.
- 5) En caso de funcionamiento anómalo, corte la corriente y contacte a personal cualificado.
- 6) Newgarden Spain no se hace responsable de un uso indebido del portalámparas o el conjunto que forma el producto.

### INSTRUCCIONES DE MONTAJE (cambio de bombilla)

- 1) Desconectar el producto de la red eléctrica.
- 2) Desenroscar el montaje eléctrico para extraerlo del producto.
- 3) Desenroscar la bombilla con casquillo E27 y cambiar por la bombilla de sustitución.
- 4) Enroscar de nuevo el montaje eléctrico dentro del producto.
- 5) Conectar a la red eléctrica.



(\*)  
1. Las instrucciones están sujetas a revisión.  
2. Las características pueden variar debido a mejoras de producto.  
3. Para más información contacte con nosotros a través del formulario de contacto de la web.

## Instrucciones de uso

Lea detenidamente las instrucciones de uso antes de manipular el producto.

- 1) Montaje: Tubo LED T8 intercambiable, conexión a un extremo
- 2) Lúmenes: 100 Lm/W
- 3) Grado de protección: IP65 (Exterior)

## ADVERTENCIA

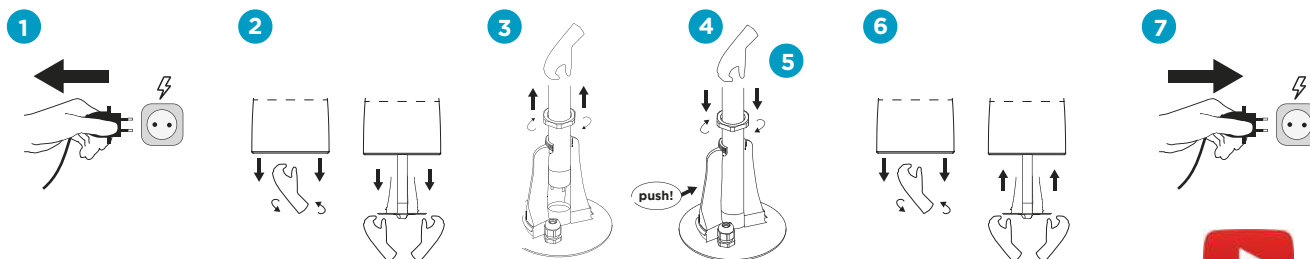
- 1) Para evitar caídas y/o descargas eléctricas, la lámpara se debe instalar según estas instrucciones de funcionamiento.
- 2) Para evitar caídas, descargas eléctricas, roturas, etc, no cambie personalmente ninguna parte de esta lámpara.

## NOTA DE USO

- 1) Tensión de funcionamiento 100-240V frecuencia 50/60Hz, no superar este voltaje.
- 2) Esta lámpara no está protegida contra la inmersión en agua, si se instala inadecuadamente, causará accidentes eléctricos.
- 3) Para evitar incendios, no ponga objetos de alta temperatura o materiales bajo la lámpara durante mucho tiempo.
- 4) Para evitar fallos, no conecte con otro regulador o interruptor en la función regulable.
- 5) En caso de funcionamiento anómalo, corte la corriente y contacte a personal cualificado.
- 6) Newgarden Spain no se hace responsable de un uso indebido del portalámparas o el conjunto que forma el producto.

## INSTRUCCIONES DE MONTAJE (cambio de bombilla)

- 1) Desconectar de la red eléctrica
- 2) Extraer el ensamblaje desenroscando desde la base
- 3) Desenroscar la arandela de agarre al tubo Led y separar levemente los dos pilares de sujeción para poder extraer el tubo. Extraer el tubo de la base.
- 4) Conectar el nuevo tubo por la parte de conexión (el tubo debe ser de conexión a un extremo y la parte conectada debe ser la indicada en el tubo Led)
- 5) Introducir la arandela por el tubo hasta llegar a la base, apretar levemente los dos pilares estrangulando levemente el tubo led y enroscar la arandela de fijación.
- 6) Introducir el ensamblaje en el producto, enroscar la base en el aro.
- 7) Conectar a la corriente eléctrica.



PLAY VIDEO

(\*)  
 1. Las instrucciones están sujetas a revisión.  
 2. Las características pueden variar debido a mejoras de producto.  
 3. Para más información contacte con nosotros a través del formulario de contacto de la web.

## Instrucciones de uso

Lea detenidamente las instrucciones de uso antes de manipular el producto.



Especificaciones técnicas

- 1) Montaje: Bombilla LED E27
- 2) Grado de protección: IP20 (interior)
- 3) Interruptor

### ADVERTENCIA

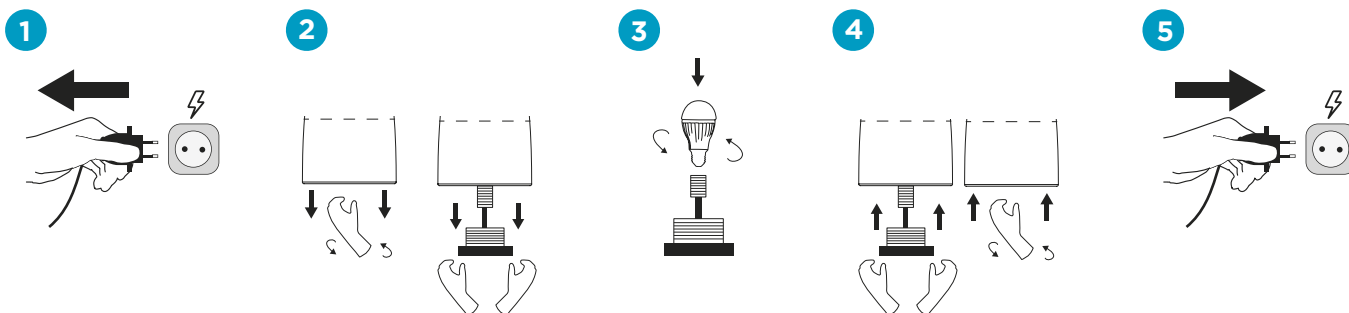
- 1) Para evitar caídas y/o descargas eléctricas, la lámpara se debe instalar según estas instrucciones de funcionamiento.
- 2) Para evitar caídas, descargas eléctricas, roturas, etc, no cambie personalmente ninguna parte de esta lámpara.

### NOTA DE USO

- 1) Tensión de funcionamiento 100-240V frecuencia 50/60Hz, no superar este voltaje.
- 2) Esta lámpara no está protegida contra la inmersión en agua, si se instala inadecuadamente, causará accidentes eléctricos.
- 3) Para evitar incendios, no ponga objetos de alta temperatura o materiales bajo la lámpara durante mucho tiempo.
- 4) Para evitar fallos, no conecte con otro regulador o interruptor en la función regulable.
- 5) En caso de funcionamiento anómalo, corte la corriente y contacte a personal cualificado.
- 6) Newgarden Spain no se hace responsable de un uso indebido del portalámparas o el conjunto que forma el producto.

## INSTRUCCIONES DE MONTAJE (cambio de bombilla)

- 1 Desconectar el producto de la red eléctrica.
- 2 Desenroscar el montaje eléctrico para extraerlo del producto.
- 3 Desenroscar la bombilla con casquillo E27 y cambiar por la bombilla de sustitución.
- 4 Enroscar de nuevo el montaje eléctrico dentro del producto.
- 5 Conectar a la red eléctrica.



(\*)  
1. Las instrucciones están sujetas a revisión.  
2. Las características pueden variar debido a mejoras de producto.  
3. Para más información contacte con nosotros a través del formulario de contacto de la web.

## Instrucciones de uso

Lea detenidamente las instrucciones de uso antes de manipular el producto.

Especificaciones técnicas

- 1) Montaje: Bombilla LED E27
- 2) Grado de protección: IP20 (interior)
- 3) Interruptor táctil
- 4) Salida USB 5V

### ADVERTENCIA

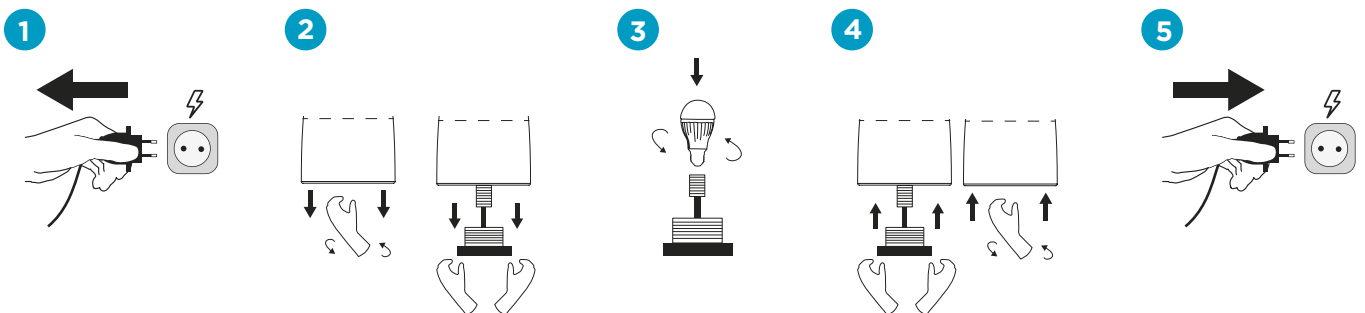
- 1) Para evitar caídas y/o descargas eléctricas, la lámpara se debe instalar según estas instrucciones de funcionamiento.
- 2) Para evitar caídas, descargas eléctricas, roturas, etc, no cambie personalmente ninguna parte de esta lámpara.

### NOTA DE USO

- 1) Tensión de funcionamiento 100-240V frecuencia 50/60Hz, no superar este voltaje.
- 2) Esta lámpara no está protegida contra la inmersión en agua, si se instala inadecuadamente, causará accidentes eléctricos.
- 3) Para evitar incendios, no ponga objetos de alta temperatura o materiales bajo la lámpara durante mucho tiempo.
- 4) Para evitar fallos, no conecte con otro regulador o interruptor en la función regulable.
- 5) En caso de funcionamiento anómalo, corte la corriente y contacte a personal cualificado.
- 6) Newgarden Spain no se hace responsable de un uso indebido del portalámparas o el conjunto que forma el producto.

## INSTRUCCIONES DE MONTAJE (cambio de bombilla)

- 1 Desconectar el producto de la red eléctrica.
- 2 Desenrosca el montaje eléctrico para extraerlo del producto.
- 3 Desenrosca la bombilla con casquillo E27 y cambiar por la bombilla de sustitución.
- 4 Enrosca de nuevo el montaje eléctrico dentro del producto.
- 5 Conectar a la red eléctrica.



(\*)  
1. Las instrucciones están sujetas a revisión.  
2. Las características pueden variar debido a mejoras de producto.  
3. Para más información contacte con nosotros a través del formulario de contacto de la web.

## Instrucciones de uso

Lea detenidamente las instrucciones de uso antes de manipular el producto.



### Especificaciones técnicas

- 1) Montaje: Bombilla LED E27 (Max. 25W)
- 2) Grado de protección: IP65 (Exterior)

### ADVERTENCIA

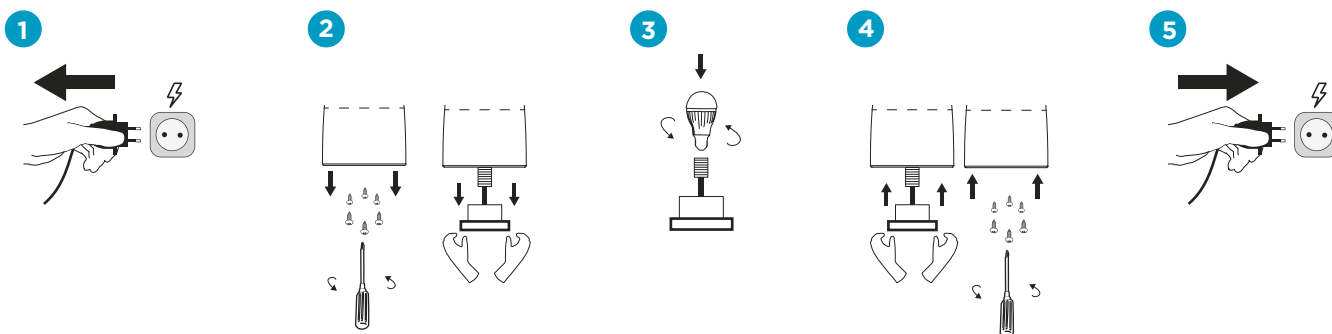
- 1) Para evitar caídas y/o descargas eléctricas, la lámpara se debe instalar según estas instrucciones de funcionamiento.
- 2) Para evitar caídas, descargas eléctricas, roturas, etc, no cambie personalmente ninguna parte de esta lámpara.

### NOTA DE USO

- 1) Tensión de funcionamiento 100-240V frecuencia 50/60Hz, no superar este voltaje.
- 2) Esta lámpara no está protegida contra la inmersión en agua, si se instala inadecuadamente, causará accidentes eléctricos.
- 3) Para evitar incendios, no ponga objetos de alta temperatura o materiales bajo la lámpara durante mucho tiempo.
- 4) Para evitar fallos, no conecte con otro regulador o interruptor en la función regulable.
- 5) En caso de funcionamiento anómalo, corte la corriente y contacte a personal cualificado.
- 6) Newgarden Spain no se hace responsable de un uso indebido del portalámparas o el conjunto que forma el producto.

## INSTRUCCIONES DE MONTAJE (cambio de bombilla)

- 1 Desconectar el producto de la red eléctrica.
- 2 Desenroscar el montaje eléctrico para extraerlo del producto.
- 3 Desenroscar la bombilla con casquillo E27 y cambiar por la bombilla de sustitución.
- 4 Enroscar de nuevo el montaje eléctrico dentro del producto.
- 5 Conectar a la red eléctrica.



(\*)  
1. Las instrucciones están sujetas a revisión.  
2. Las características pueden variar debido a mejoras de producto.  
3. Para más información contacte con nosotros a través del formulario de contacto de la web.

## Instalación de repetidor WiFi

Configuración del dispositivo como repetidor de señal.

1) Conecte el dispositivo a la corriente eléctrica procurando que se encuentre dentro del área de cobertura de su red inalámbrica principal.

2) Una vez encendido, busque la red wifi "COMFAST" en su dispositivo móvil, Tablet o Iphone.

3) Después de haberse conectado con el dispositivo, abra su navegador y escriba en la barra de dirección lo siguiente: 192.168.10.1

Deberá aparecerle lo siguiente **A**

4) Tanto nombre de usuario (User Name) como contraseña (Password) son en ambos casos "admin" sin las comillas. Luego presione el botón Login (ingresar)

5) Al ingresar verá una pantalla como la mostrada en la imagen debajo, donde se establecerá en qué modo funcionará el dispositivo: AP, Repeater o Router. Elija la opción Repeater. **B**

6) Posteriormente el dispositivo realizará un escaneo de las redes inalámbricas cercanas y se las presentará, a modo de que usted seleccione cual es la red inalámbrica que desea repetir. Para nuestro ejemplo usaremos la red Eurocomputer, que aparece en primer lugar según la intensidad de su señal. **C**

7) Una vez seleccionada la red inalámbrica a repetir nos pedirá un nombre para el SSID, o sea, el nombre que verán los equipos que se quieran conectar a él. En nuestro ejemplo lo dejaremos con el nombre por defecto COMFAST pero usted puede poner cualquier nombre como "terracea" o "jardín". En este punto la única precaución que debemos tener es la de establecer la misma contraseña (Pre-Shared Key) que utilizamos para conectarnos a nuestra red inalámbrica de casa habitualmente. **D**

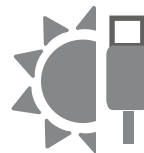
8) Luego de establecidos los parámetros anteriores, haga clic en el botón Conectar (Connect). El dispositivo se reiniciará y ya estará listo para su funcionamiento.



PLAY VIDEO

(\*)  
 1. Las instrucciones estan sujetas a revisión.  
 2. Las caracteristicas pueden variar debido a mejoras de producto.  
 3. Para más información contacte con nosotros a través del formulario de contacto de la web.





Instrucciones de uso

**Lea detenidamente las instrucciones de uso antes de manipular el producto.**



- 1) Adaptador: No incluido (se recomienda un adaptador con salida 5V/1A)
- 2) Potencia lumínica: 1W
- 3) Tiempo de uso carga solar: 2 - 4 horas
- 4) Tiempo de uso carga directa: 20 horas
- 5) Tiempo de carga: 4 horas
- 6) Grado de protección: IP65

### ADVERTENCIA

- 1) Para evitar caídas, descargas eléctricas, hay que instalar la lámpara según estas instrucciones de funcionamiento.
- 2) Para evitar caídas, descargas eléctricas, roturas, etc, no cambie personalmente ninguna parte de esta lámpara.

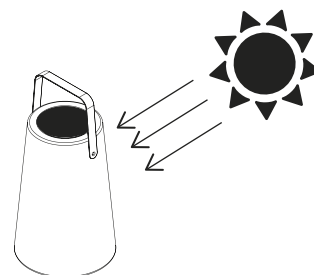
### NOTA DE USO

- 1) Tensión de voltaje 100-240V frecuencia 50/60Hz, no superar este voltaje.
- 2) Esta lámpara no está protegida contra el agua, si se instala inadecuadamente, causará accidentes eléctricos.
- 3) Para evitar incendios, no ponga objetos de alta temperatura o materiales bajo la lámpara durante mucho tiempo
- 4) Para evitar fallos, no conecte con otro regulador o interruptor en la función regulable.
- 5) En caso de funcionamiento anómalo, corte la corriente y contacte a personal cualificado.
- 6) Utilice solo los componentes facilitados por Newgarden Spain. Cualquier otro componente electrónico ajeno al suministrado puede dañar seriamente el funcionamiento del producto.

### INSTRUCCIONES DE CARGA

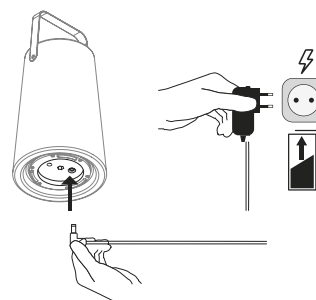
#### Opción 1 / Solar:

- 1) Dejar el producto expuesto al sol el máximo tiempo posible. Las dimensiones del producto y las horas de exposición pueden variar el tiempo de descarga del producto.



#### Opción 2 / Battery

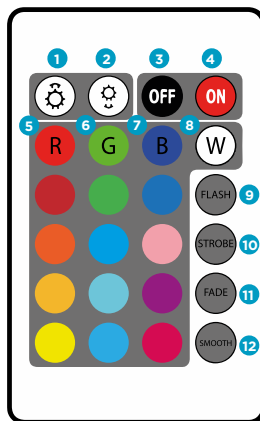
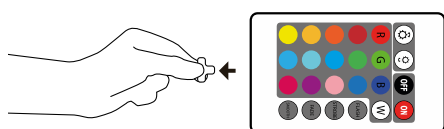
- 1) Se recomienda una carga completa antes del primer uso.
- 2) Conecte el cargador al enchufe.
- 3) Durante la carga, el indicador luminoso del cargador está rojo; se volverá verde o azul una vez la carga sea completada.



## FUNCIONAMIENTO MANDO A DISTANCIA

1) El mando y el adaptador no son resistentes al agua; mantenerlos alejados del agua o fuente excesiva de calor.

2) Quitar la protección PVC de las pilas antes de utilizar el mando.

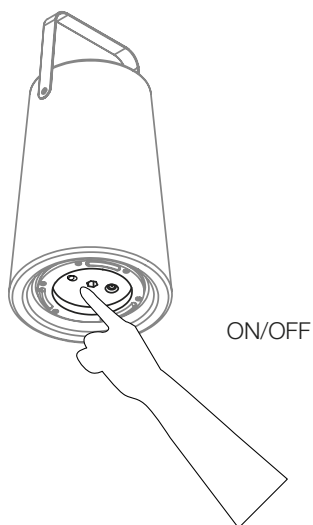


- 1- Mayor intensidad de luz
- 2- Menor intensidad de luz
- 3- Apagado
- 4- Encendido
- 5- Colores primarios rojo
- 6- Colores primarios verde
- 7- Colores primarios azul
- 8- Color Blanco
- 9- Modo Flash
- 10- Modo Strobe
- 11- Modo Fade
- 12- Modo Smooth

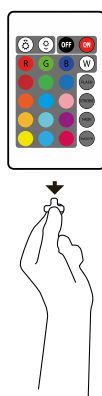
## INSTRUCCIONES DE USO

- 1 Pulsar el botón ON/OFF de la base.
- 2 Quitar la protección PVC de las pilas antes de utilizar el mando.
- 3 Elegir color o modo de iluminación.

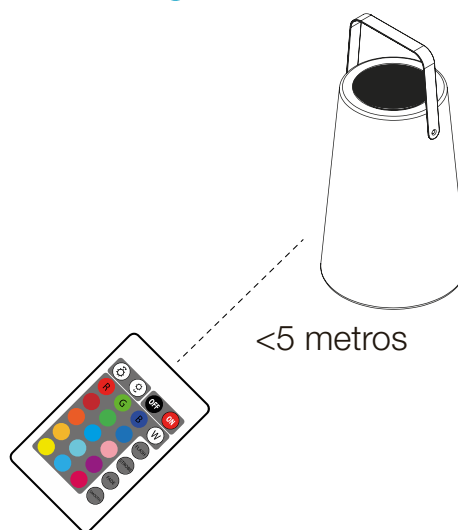
1



2



3



(\*)

1. Las instrucciones están sujetas a revisión.  
2. Las características pueden variar debido a mejoras de producto.  
3. Para más información contacte con nosotros a través del formulario de contacto de la web.

Instrucciones de uso

**Lea detenidamente las instrucciones de uso antes de manipular el producto.**

Especificaciones técnicas

- 1) Adaptador: Entrada 100 – 240AC, salida 5V/1A
- 2) Potencia: Acústica 10W, lámpara 5W
- 3) Tiempo de uso: 6 – 8 horas
- 4) Tiempo de carga: 6 horas
- 5) Nombre Bluetooth: “ Speaker Lighting ”

### ADVERTENCIA

- 1) Para evitar caídas, descargas eléctricas, hay que instalar la lámpara según estas instrucciones de funcionamiento.
- 2) Para evitar caídas, descargas eléctricas, roturas, etc, no cambie personalmente ninguna parte de esta lámpara.

### NOTA DE USO

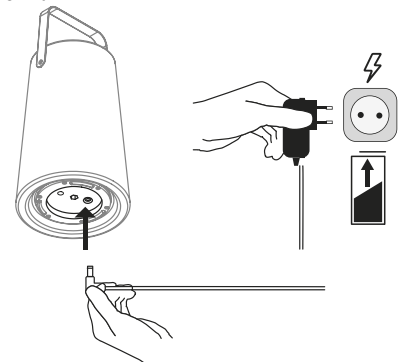
- 1) Tensión de voltaje (Adaptador) 100-240V frecuencia 50/60Hz, no superar este voltaje.
- 2) Esta lámpara no está protegida contra el agua, si se instala inadecuadamente, causará accidentes eléctricos.
- 3) Para evitar incendios, no ponga objetos de alta temperatura o materiales bajo la lámpara durante mucho tiempo.
- 4) Para evitar fallos, no conecte con otro regulador o interruptor en la función regulable.
- 5) En caso de funcionamiento anómalo, corte la corriente y contacte a personal cualificado.
- 6) En caso de llenarse el altavoz con agua el sonido se distorsiona, vaciar el agua que se haya podido introducir a través de la rejilla.
- 7) Utilice solo los componentes facilitados por Newgarden Spain. Cualquier otro componente electrónico ajeno al suministrado puede dañar seriamente el funcionamiento del producto.

### TOME NOTA

Después de 20 minutos de inactividad, sin música ni conexión, hay que reiniciar la conexión.

### INSTRUCCIONES DE CARGA

- 1) Se recomienda una carga completa antes del primer uso.
- 2) Conecte el cargador al enchufe.
- 3) Durante la carga, el indicador luminoso del cargador está rojo; se volverá verde o azul una vez la carga sea completada.

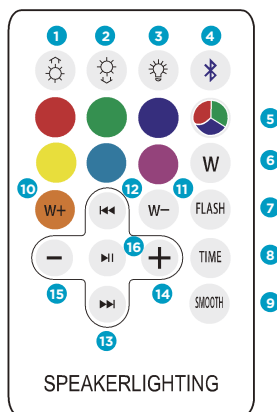
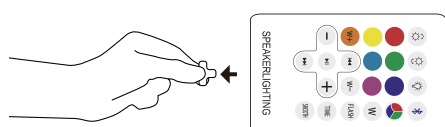


(\*)  
1. Las instrucciones están sujetas a revisión.  
2. Las características pueden variar debido a mejoras de producto.  
3. Para más información contacte con nosotros a través del formulario de contacto de la web.

## FUNCIONAMIENTO MANDO A DISTANCIA

1) El mando y el adaptador no son resistentes al agua; mantenerlos alejados del agua o fuente excesiva de calor.


2) Quitar la protección PVC de las pilas antes de utilizar el mando.

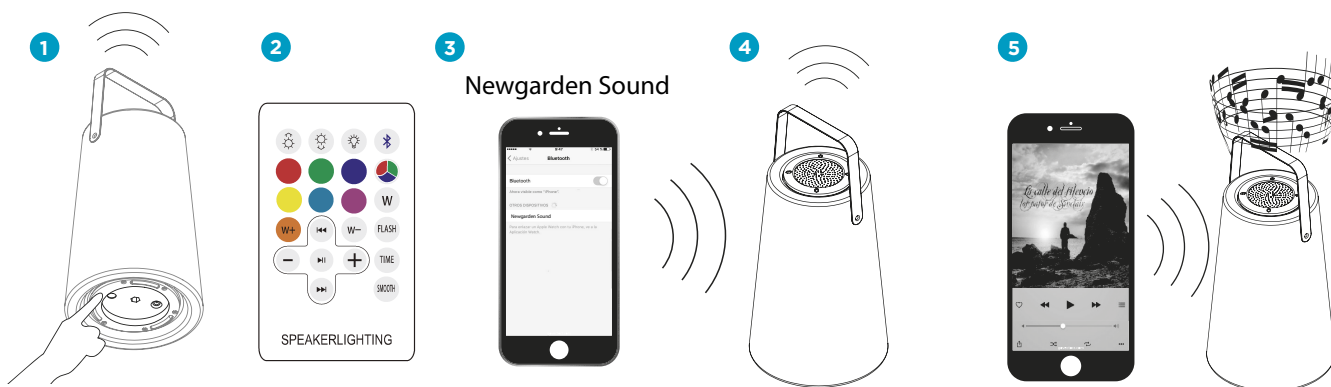


- 1- Mayor intensidad de luz
- 2- Menor intensidad de luz
- 3- Encendido / apagado luz
- 4- Conectar / desconectar bluetooth
- 5- Colores primarios rojo/verde/azul
- 6- Color blanco
- 7- Modo flash
- 8- Modo time
- 9- Modo smooth
- 10- Más cálido
- 11- Menos cálido
- 12- Canción anterior
- 13- Canción posterior
- 14- Mayor volumen
- 15- Menor volumen
- 16- Play/pause



## CONEXIÓN BLUETOOTH

- 1 Pulsar botón ON/OFF en la base. Una vez encendido suena un aviso sonoro, indicando que el bluetooth está activado.
- 2 Una vez encendido se puede apagar y encender el con el botón (  )
- 3 Vaya a los ajustes de su dispositivo, seleccione bluetooth, conéctese al dispositivo "Speaker Lighting"
- 4 El dispositivo mostrará " Speaker Lighting" como conectado.
- 5 El dispositivo y el prodcuto quedan enlazados. Ya puede reproducir su música



(\*)  
1. Las instrucciones están sujetas a revisión.  
2. Las características pueden variar debido a mejoras de producto.  
3. Para más información contacte con nosotros a través del formulario de contacto de la web.

Instrucciones de uso

**Lea detenidamente las instrucciones de uso antes de manipular el producto.**



Especificaciones técnicas

- 1) Adaptador: Entrada 100 – 240AC, salida 5V/1A
- 2) Potencia: Acústica 10W, lámpara 5W
- 3) Tiempo de uso carga solar: 2 – 4 horas
- 4) Tiempo de uso: 6 – 8 horas
- 5) Tiempo de carga: 4 - 6 horas
- 6) Nombre Bluetooth: “ Newgarden Be Happy ”
- 7) Distancia de conexión bluetooth: 15 metros
- 8) Grado de protección: IP44

### ADVERTENCIA

- 1) Para evitar caídas, descargas eléctricas, hay que instalar la lámpara según estas instrucciones de funcionamiento.
- 2) Para evitar caídas, descargas eléctricas, roturas, etc, no cambie personalmente ninguna parte de esta lámpara.

### NOTA DE USO

- 1) Clasificación de voltaje 100-240V frecuencia 50/60Hz, no superar este voltaje.
- 2) Esta lámpara no está protegida contra el agua, si se instala inadecuadamente, causará accidentes eléctricos.
- 3) Para evitar incendios, no ponga objetos de alta temperatura o materiales bajo la lámpara durante mucho tiempo.
- 5) Para evitar fallos, no conecte con otro regulador o interruptor en la función regulable.
- 6) En caso de funcionamiento anómalo, corte la corriente y contacte a personal cualificado.
- 7) En caso de llenarse el altavoz con agua el sonido se distorsiona, vaciar el agua que se haya podido introducir a través de la rejilla.

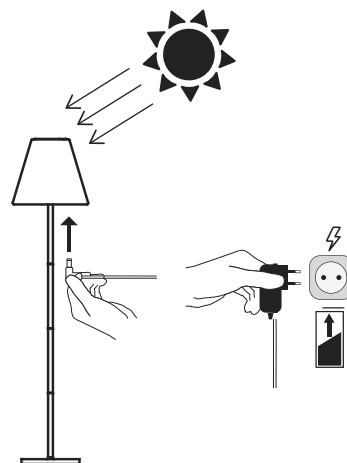
### INSTRUCCIONES DE CARGA

#### Opción 1 / Solar:

- 1) Dejar el producto expuesto al sol el máximo tiempo posible. Las dimensiones del producto y las horas de exposición. pueden variar el tiempo de descarga del producto.

#### Opción 2 / Battery

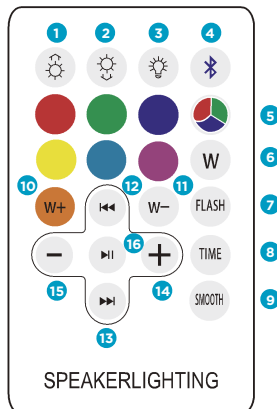
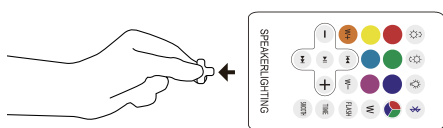
- 1) Se recomienda una carga completa antes del primer uso.
- 2) Conecte el cargador al enchufe.
- 3) Durante la carga, el indicador luminoso del cargador está rojo; se volverá verde o azul una vez la carga sea completada.



## FUNCIONAMIENTO MANDO A DISTANCIA

1) El mando y el adaptador no son resistentes al agua; mantenerlos alejados del agua o fuente excesiva de calor.

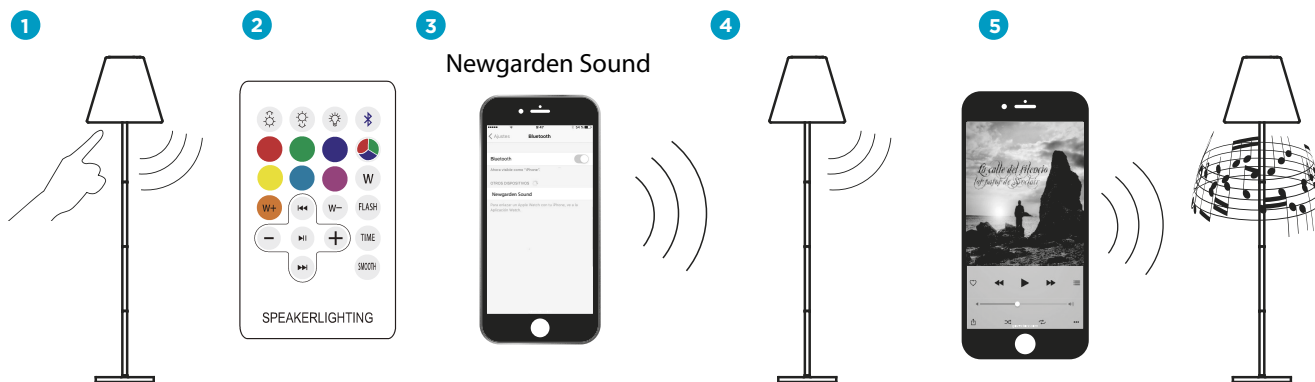
2) Quitar la protección PVC de las pilas antes de utilizar el mando.



- 1- Mayor intensidad de luz
- 2- Menor intensidad de luz
- 3- Encendido / apagado luz
- 4- Conectar / desconectar bluetooth
- 5- Colores primarios rojo/verde/azul
- 6- Color blanco
- 7- Modo flash
- 8- Modo time
- 9- Modo smooth
- 10- Más cálido
- 11- Menos cálido
- 12- Canción anterior
- 13- Canción posterior
- 14- Mayor volumen
- 15- Menor volumen
- 16- Play/pause

## CONEXIÓN BLUETOOTH

- 1 Pulsar botón ON/OFF en la base. Una vez encendido suena un aviso sonoro, indicando que el bluetooth está activado.
- 2 Una vez encendido se puede apagar y encender el con el botón (📶)
- 3 Vaya a los ajustes de su dispositivo, seleccione bluetooth, conéctese al dispositivo "Newgarden sound"
- 4 El dispositivo mostrará " Newgarden sound " como conectado.
- 5 El dispositivo y el producto quedan enlazados. Ya puede reproducir su música.



(\*)  
1. Las instrucciones están sujetas a revisión.  
2. Las características pueden variar debido a mejoras de producto.  
3. Para más información contacte con nosotros a través del formulario de contacto de la web.

Instrucciones de uso

**Lea detenidamente las instrucciones de uso antes de manipular el producto.**



- 1) Adaptador: No incluido (se recomienda un adaptador con salida 5V/1A)
- 2) Potencia lumínica: 3W
- 3) Tiempo de uso carga directa: 15 horas
- 4) Tiempo de carga: 4 horas
- 5) Grado de protección: IP65

### ADVERTENCIA

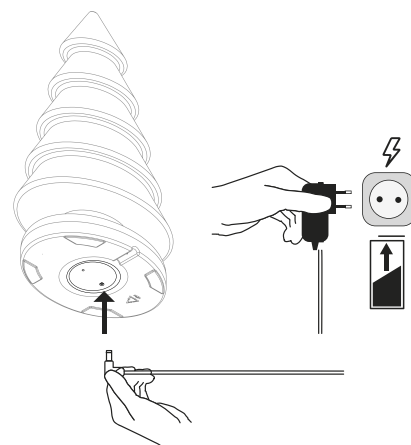
- 1) Para evitar caídas, descargas eléctricas, hay que instalar la lámpara según estas instrucciones de funcionamiento.
- 2) Para evitar caídas, descargas eléctricas, roturas, etc, no cambie personalmente ninguna parte de esta lámpara.

### NOTA DE USO

- 1) Tensión de voltaje (adaptador) 100-240V frecuencia 50/60Hz, no superar este voltaje.
- 2) Esta lámpara no está protegida contra el agua, si se instala inadecuadamente, causará accidentes eléctricos.
- 3) Para evitar incendios, no ponga objetos de alta temperatura o materiales bajo la lámpara durante mucho tiempo.
- 4) Para evitar fallos, no conecte con otro regulador o interruptor en la función regulable.
- 5) En caso de funcionamiento anómalo, corte la corriente y contacte a personal cualificado.
- 6) Utilice solo los componentes facilitados por Newgarden Spain. Cualquier otro componente electrónico ajeno al suministrado puede dañar seriamente el funcionamiento del producto.

### INSTRUCCIONES DE CARGA

- 1) Se recomienda una carga completa antes del primer uso.
- 2) Conecte el cargador al enchufe.
- 3) Durante la carga, el indicador luminoso del cargador está rojo; se volverá verde o azul una vez la carga sea completada.



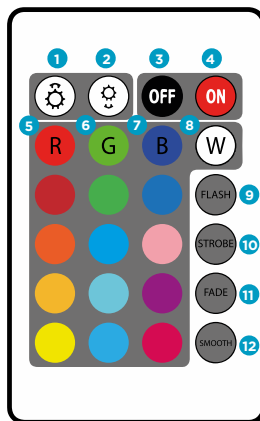
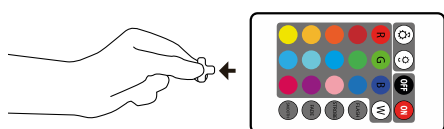
(\*)

1. Las instrucciones están sujetas a revisión.
2. Las características pueden variar debido a mejoras de producto.
3. Para más información contacte con nosotros a través del formulario de contacto de la web.

### FUNCIONAMIENTO MANDO A DISTANCIA

1) El mando y el adaptador no son resistentes al agua; mantenerlos alejados del agua o fuente excesiva de calor.

2) Quitar la protección PVC de las pilas antes de utilizar el mando.

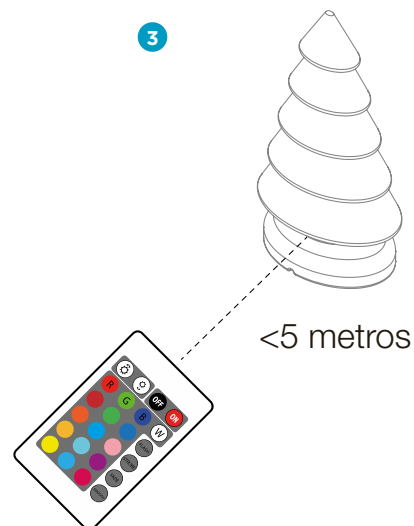
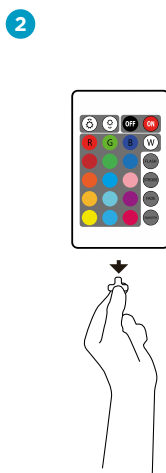
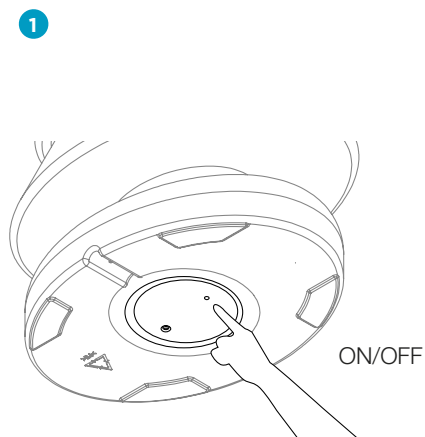


- 1- Mayor intensidad de luz
- 2- Menor intensidad de luz
- 3- Apagado
- 4- Encendido
- 5- Colores primarios rojo
- 6- Colores primarios verde
- 7- Colores primarios azul
- 8- Color Blanco
- 9- Modo Flash
- 10- Modo Strobe
- 11- Modo Fade
- 12- Modo Smooth



### INSTRUCCIONES DE USO

- 1 Pulsar el botón ON/OFF de la base.
- 2 Quitar la protección PVC de las pilas antes de utilizar el mando.
- 3 Elegir color o modo de iluminación.



(\*)  
 1. Las instrucciones están sujetas a revisión.  
 2. Las características pueden variar debido a mejoras de producto.  
 3. Para más información contacte con nosotros a través del formulario de contacto de la web.



Instrucciones de uso

**Lea detenidamente las instrucciones de uso antes de manipular el producto**

### Especificaciones técnicas

- 1) Potencia lumínica: 1.5W RGB
- 2) Grado de protección: IP20

### ADVERTENCIA

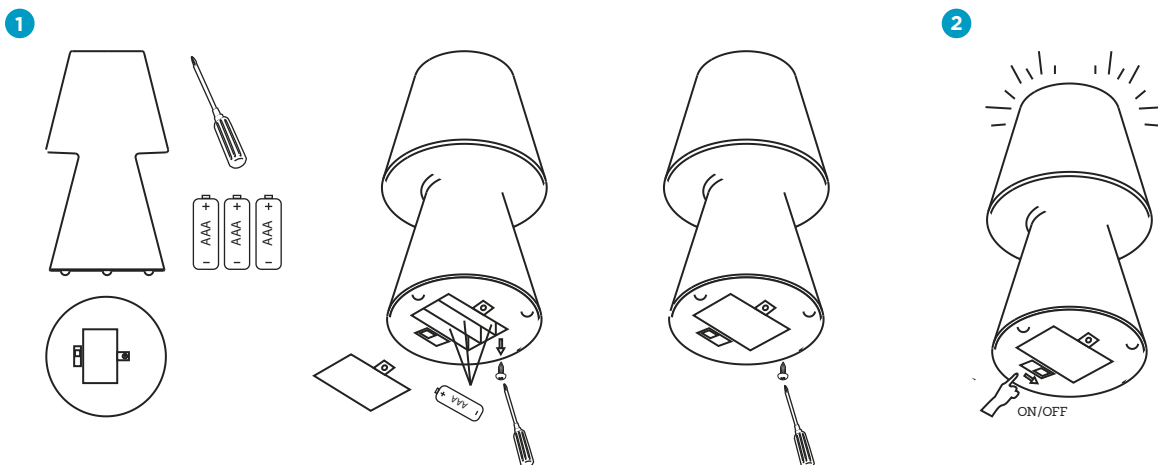
- 1) Para evitar caídas, descargas eléctricas, hay que instalar la lámpara según estas instrucciones de funcionamiento.
- 2) Para evitar caídas, descargas eléctricas, roturas, etc. No cambie personalmente ninguna parte de esta lámpara.

### NOTA DE USO

- 1) Esta lámpara no está protegida contra el agua, si se instala inadecuadamente, causará accidentes eléctricos.
- 2) Para evitar incendios, no ponga objetos de alta temperatura o materiales bajo la lámpara durante mucho tiempo.

### FUNCIONAMIENTO

- 1) Introducir 3x pilas AAA teniendo en cuenta la polaridad.
- 2) Para encender el dispositivo, activar el botón de encendido situado en la base, automáticamente se activará el producto.



(\*)  
1. Las instrucciones están sujetas a revisión.  
2. Las características pueden variar debido a mejoras de producto.  
3. Para más información contacte con nosotros a través del formulario de contacto de la web.

Instrucciones de uso

**Lea detenidamente las instrucciones de uso antes de manipular el producto.**



- 1) Adaptador: Entrada 100 - 240AC, salida 5V/1A
- 2) Potencia lumínica: 2.5W RGB - 1.2W Luz blanca
- 3) Tiempo de uso carga directa: 8-12 horas
- 4) Tiempo de carga: 4 - 6 horas
- 5) Grado de protección: IP65

### ADVERTENCIA

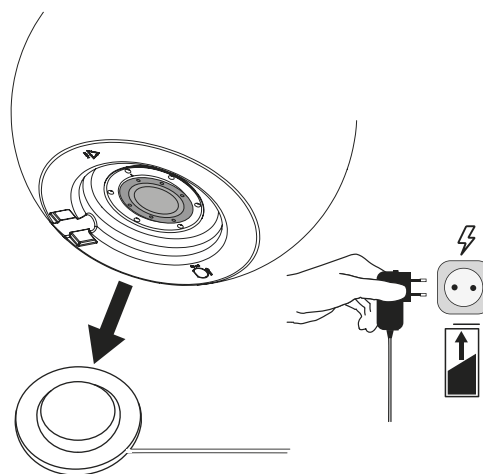
- 1) Para evitar caídas, descargas eléctricas, hay que instalar la lámpara según estas instrucciones de funcionamiento.
- 2) Para evitar caídas, descargas eléctricas, roturas, etc, no cambie personalmente ninguna parte de esta lámpara.

### NOTA DE USO

- 1) Tensión de voltaje (adaptador) 100-240V frecuencia 50/60Hz, no superar este voltaje.
- 2) Esta lámpara no está protegida contra el agua, si se instala inadecuadamente, causará accidentes eléctricos.
- 3) Para evitar incendios, no ponga objetos de alta temperatura o materiales bajo la lámpara durante mucho tiempo.
- 4) Para evitar fallos, no conecte con otro regulador o interruptor en la función regulable.
- 5) En caso de funcionamiento anómalo, corte la corriente y contacte a personal cualificado.
- 6) Utilice solo los componentes facilitados por Newgarden Spain. Cualquier otro componente electrónico ajeno al suministrado puede dañar seriamente el funcionamiento del producto.

### INSTRUCCIONES DE CARGA

- 1) Se recomienda una carga completa antes del primer uso.
- 2) Conecte el cargador al enchufe y a la base de inducción.
- 3) Posicionar el producto encima de la base de inducción.
- 4) Durante la carga, el indicador luminoso del cargador estará rojo; se volverá verde o azul una vez la carga sea completada.

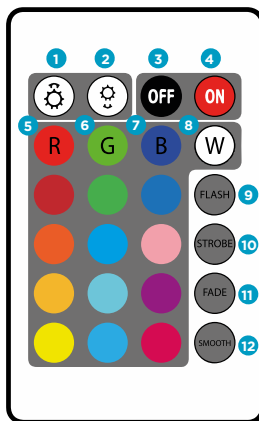
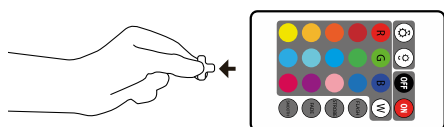


(\*)  
1. Las instrucciones están sujetas a revisión.  
2. Las características pueden variar debido a mejoras de producto.  
3. Para más información contacte con nosotros a través del formulario de contacto de la web.

### FUNCIONAMIENTO MANDO A DISTANCIA

1) El mando y el adaptador no son resistentes al agua; mantenerlos alejados del agua o fuente excesiva de calor.

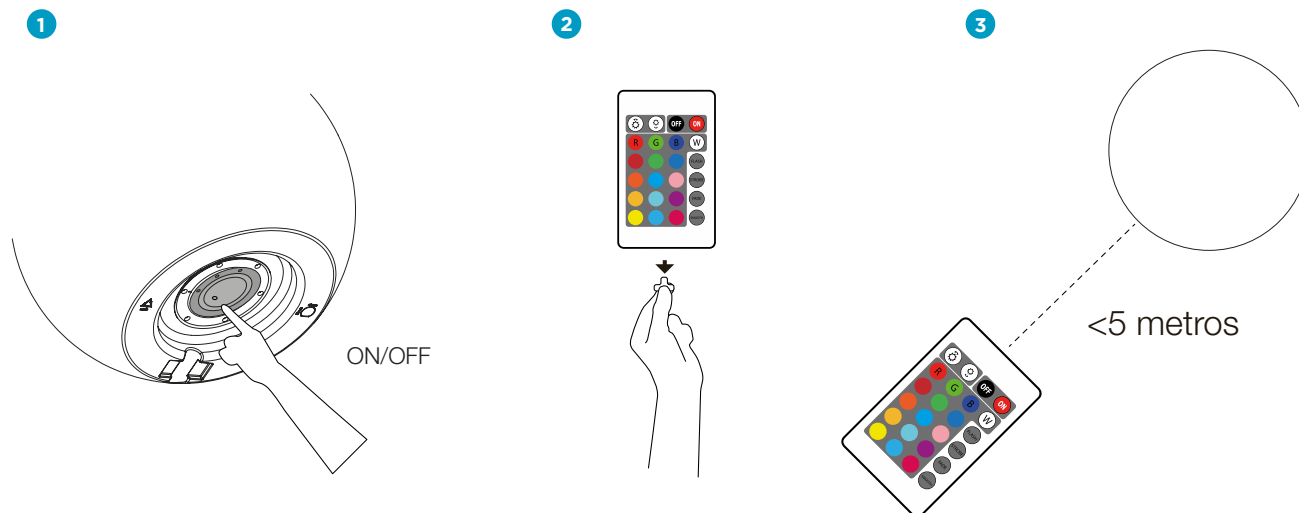
2) Quitar la protección PVC de las pilas antes de utilizar el mando.



- 1- Mayor intensidad de luz
- 2- Menor intensidad de luz
- 3- Apagado
- 4- Encendido
- 5- Colores primarios rojo
- 6- Colores primarios verde
- 7- Colores primarios azul
- 8- Color Blanco
- 9- Modo Flash
- 10- Modo Strobe
- 11- Modo Fade
- 12- Modo Smooth

### INSTRUCCIONES DE USO

- 1 Pulsar el botón ON/OFF de la base.
- 2 Quitar la protección PVC de las pilas antes de utilizar el mando.
- 3 Elegir color o modo de iluminación.



(\*)  
 1. Las instrucciones están sujetas a revisión.  
 2. Las características pueden variar debido a mejoras de producto.  
 3. Para más información contacte con nosotros a través del formulario de contacto de la web.

Instrucciones de uso

**Lea detenidamente las instrucciones de uso antes de manipular el producto.**



- 1) Adaptador: Entrada 100 – 240AC, salida 7.5V/1A
- 2) Potencia lumínica: 3W
- 3) Tiempo de uso carga directa: 15 horas
- 4) Tiempo de carga: 4 horas
- 5) Grado de protección: IP67

### ADVERTENCIA

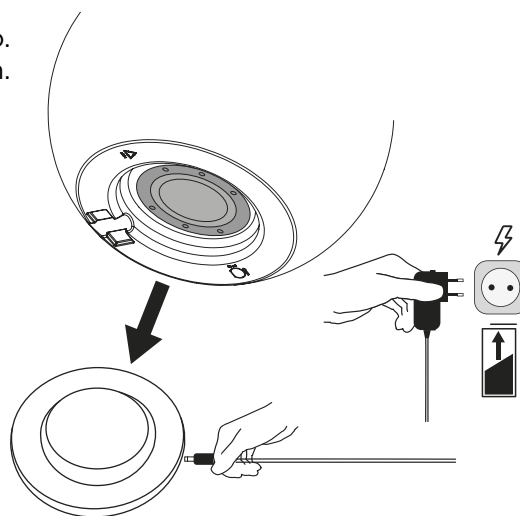
- 1) Para evitar caídas, descargas eléctricas, hay que instalar la lámpara según estas instrucciones de funcionamiento.
- 2) Para evitar caídas, descargas eléctricas, roturas, etc, no cambie personalmente ninguna parte de esta lámpara.

### NOTA DE USO

- 1) Tensión de voltaje 100-240V frecuencia 50/60Hz, no superar este voltaje.
- 2) Esta lámpara no está protegida contra el agua, si se instala inadecuadamente, causará accidentes eléctricos.
- 3) Para evitar incendios, no ponga objetos de alta temperatura o materiales bajo la lámpara durante mucho tiempo.
- 4) Para evitar fallos, no conecte con otro regulador o interruptor en la función regulable.
- 5) En caso de funcionamiento anómalo, corte la corriente y contacte a personal cualificado.
- 6) Utilice solo los componentes facilitados por Newgarden Spain. Cualquier otro componente electrónico ajeno al suministrado puede dañar seriamente el funcionamiento del producto.

### INSTRUCCIONES DE CARGA

- 1) Se recomienda una carga completa antes del primer uso.
- 2) Conecte el cargador al enchufe y a la base de inducción.
- 3) Posicionar el producto encima de la base de inducción.
- 4) Durante la carga, el indicador luminoso del cargador estará rojo; se volverá verde o azul una vez la carga sea completada.

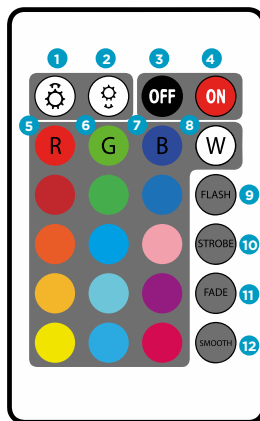
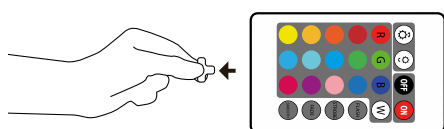


(\*)  
1. Las instrucciones están sujetas a revisión.  
2. Las características pueden variar debido a mejoras de producto.  
3. Para más información contacte con nosotros a través del formulario de contacto de la web.

### FUNCIONAMIENTO MANDO A DISTANCIA

1) El mando y el adaptador no son resistentes al agua; mantenerlos alejados del agua o fuente excesiva de calor.

2) Quitar la protección PVC de las pilas antes de utilizar el mando.

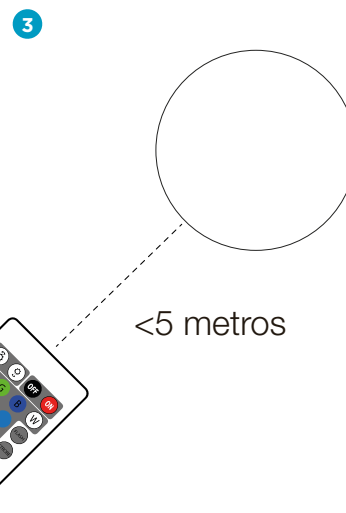
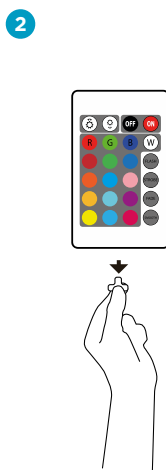
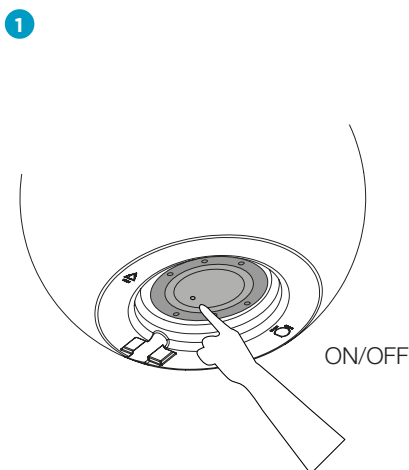


- 1- Mayor intensidad de luz
- 2- Menor intensidad de luz
- 3- Apagado
- 4- Encendido
- 5- Colores primarios rojo
- 6- Colores primarios verde
- 7- Colores primarios azul
- 8- Color Blanco
- 9- Modo Flash
- 10- Modo Strobe
- 11- Modo Fade
- 12- Modo Smooth



### INSTRUCCIONES DE USO

- 1 Pulsar el botón ON/OFF de la base.
- 2 Quitar la protección PVC de las pilas antes de utilizar el mando.
- 3 Elegir color o modo de iluminación.



(\*)  
 1. Las instrucciones están sujetas a revisión.  
 2. Las características pueden variar debido a mejoras de producto.  
 3. Para más información contacte con nosotros a través del formulario de contacto de la web.

## Instrucciones de uso

Lea detenidamente las instrucciones de uso antes de manipular el producto.



- 1) Montaje: Bombilla LED E27 (no incluida)
- 2) Grado de protección: IP44

### ADVERTENCIA

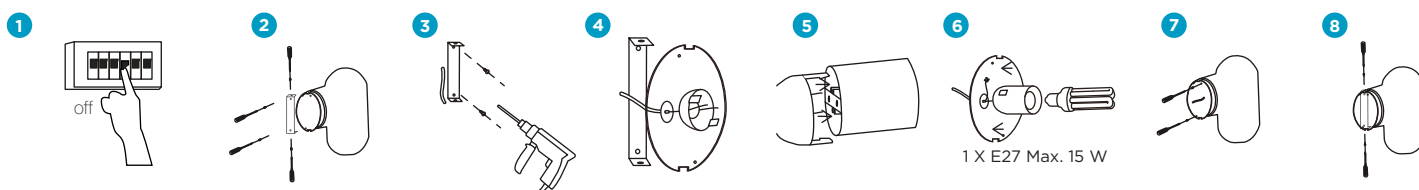
- 1) Para evitar caídas y/o descargas eléctricas, la lámpara se debe instalar según estas instrucciones de funcionamiento.
- 2) Para evitar caídas, descargas eléctricas, roturas, etc, no cambie personalmente ninguna parte de esta lámpara.
- 3) Realizar el montaje eléctrico por personal autorizado.

### NOTA DE USO

- 1) Tensión de funcionamiento 100-240V frecuencia 50/60Hz, no superar este voltaje.
- 2) Esta lámpara no está protegida contra la inmersión en agua, si se instala inadecuadamente, causará accidentes eléctricos.
- 3) Para evitar incendios, no ponga objetos de alta temperatura o materiales bajo la lámpara durante mucho tiempo.
- 4) Para evitar fallos, no conecte con otro regulador o interruptor en la función regulable.
- 5) En caso de funcionamiento anómalo, corte la corriente y contacte a personal cualificado.
- 6) Newgarden Spain no se hace responsable de un uso indebido del portalámparas o el conjunto que forma el producto.

## INSTRUCCIONES DE MONTAJE

- 1 Antes de realizar la instalación eléctrica, asegurar que la toma de alimentación está aislada de la red eléctrica (se recomienda que la instalación se realice por personal autorizado).
- 2 Extraer la luminaria de la envoltente de plástico desatornillando los cuatro tornillos (superior e inferior) y separar la chapa de soporte de la luminaria mediante los dos tornillos de fijación.
- 3 Instalar la chapa de fijación a la pared mediante los dos tornillos y dos tacos incorporados en el kit.
- 4 Pasar el cable de la pared hasta el interior del casquillo como se muestra en la figura (4) y conectar a los dos cables a los dos extremos del portalámparas como se muestra en la figura (5).
- 5 Insertar el portalámparas en el casquillo.
- 6 Enroscar la bombilla LED E27 en el portalámparas.
- 7 Atornillar la luminaria a través de los 4 tornillos quitados en el paso 2.
- 8 Encarar el producto a la fijación de la pared y fijar con los dos tornillos facilitados en el kit de montaje.



(\*)  
1. Las instrucciones están sujetas a revisión.  
2. Las características pueden variar debido a mejoras de producto.  
3. Para más información contacte con nosotros a través del formulario de contacto de la web.

## Instrucciones de uso

Lea detenidamente las instrucciones de uso antes de manipular el producto.



- 1) Montaje: Bombilla LED E27 (no incluida)
- 2) Grado de protección: IP44

### ADVERTENCIA

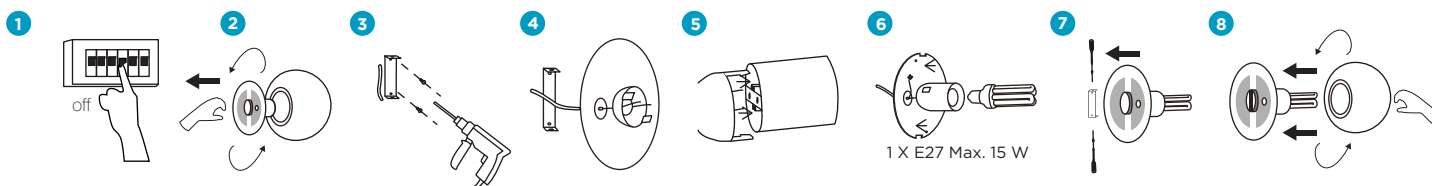
- 1) Para evitar caídas y/o descargas eléctricas, la lámpara se debe instalar según estas instrucciones de funcionamiento.
- 2) Para evitar caídas, descargas eléctricas, roturas, etc, no cambie personalmente ninguna parte de esta lámpara.
- 3) Realizar el montaje eléctrico por personal autorizado.

### NOTA DE USO

- 1) Tensión de funcionamiento 100-240V frecuencia 50/60Hz, no superar este voltaje.
- 2) Esta lámpara no está protegida contra la inmersión en agua, si se instala inadecuadamente, causará accidentes eléctricos.
- 3) Para evitar incendios, no ponga objetos de alta temperatura o materiales bajo la lámpara durante mucho tiempo.
- 4) Para evitar fallos, no conecte con otro regulador o interruptor en la función regulable.
- 5) En caso de funcionamiento anómalo, corte la corriente y contacte a personal cualificado.
- 6) Newgarden Spain no se hace responsable de un uso indebido del portalámparas o el conjunto que forma el producto.

## INSTRUCCIONES DE MONTAJE

- 1 Antes de realizar la instalación eléctrica, asegurar que la toma de alimentación está aislada de la red eléctrica (se recomienda que la instalación se realice por personal autorizado).
- 2 Extraer la luminaria de la envoltura desenroscando la luminaria de la pieza plástica.
- 3 Instalar la chapa de fijación a la pared mediante los dos tornillos y dos tacos incorporados en el kit.
- 4 Pasar el cable de la pared hasta el interior del casquillo como se muestra en la figura (4) y conectar a los dos cables a los dos extremos del portalámparas como se muestra en la figura (5).
- 5 Insertar el portalámparas en el casquillo.
- 6 Enroscar la bombilla LED E27 en el portalámparas.
- 7 Atornillar la luminaria a la chapa previamente fijada en el paso 3.
- 8 Encarar la pieza plástica a la luminaria y enroscar hasta que quede fijada.



(\*)  
1. Las instrucciones están sujetas a revisión.  
2. Las características pueden variar debido a mejoras de producto.  
3. Para más información contacte con nosotros a través del formulario de contacto de la web.

## Instrucciones de uso

Lea detenidamente las instrucciones de uso antes de manipular el producto.



- 1) Montaje: Bombilla LED E27 (no incluida)
- 2) Grado de protección: IP44

### ADVERTENCIA

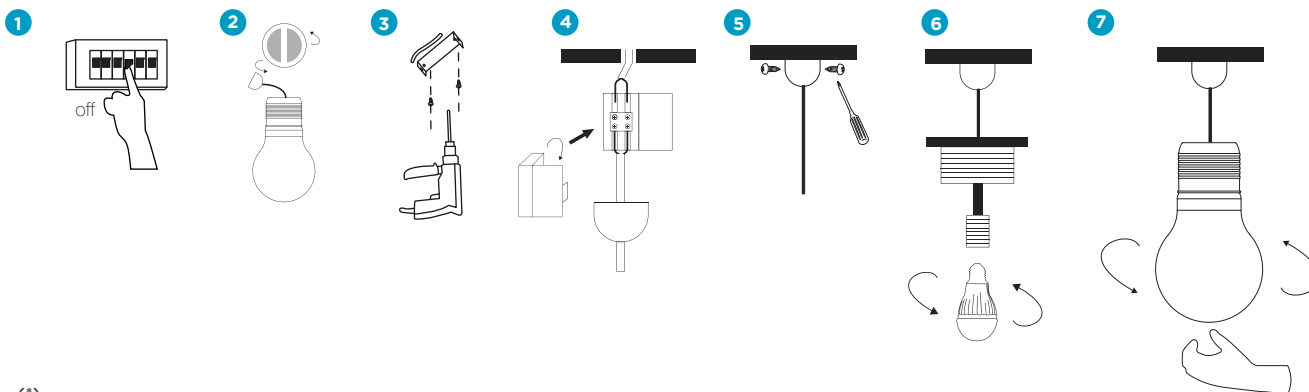
- 1) Para evitar caídas y/o descargas eléctricas, la lámpara se debe instalar según estas instrucciones de funcionamiento.
- 2) Para evitar caídas, descargas eléctricas, roturas, etc, no cambie personalmente ninguna parte de esta lámpara.
- 3) Realizar el montaje eléctrico por personal autorizado.

### NOTA DE USO

- 1) Tensión de funcionamiento 100-240V frecuencia 50/60Hz, no superar este voltaje.
- 2) Esta lámpara no está protegida contra la inmersión en agua, si se instala inadecuadamente, causará accidentes eléctricos.
- 3) Para evitar incendios, no ponga objetos de alta temperatura o materiales bajo la lámpara durante mucho tiempo.
- 4) Para evitar fallos, no conecte con otro regulador o interruptor en la función regulable.
- 5) En caso de funcionamiento anómalo, corte la corriente y contacte a personal cualificado.
- 6) Newgarden Spain no se hace responsable de un uso indebido del portalámparas o el conjunto que forma el producto.

## INSTRUCCIONES DE MONTAJE

- 1 Antes de realizar la instalación eléctrica, asegurar que la toma de alimentación está aislada de la red eléctrica (se recomienda que la instalación se realice por personal autorizado).
- 2 Extraer la luminaria de la envoltura desenroscando la luminaria de la pieza plástica.
- 3 Instalar la chapa de fijación al techo mediante los dos tornillos y dos tacos incorporados en el kit.
- 4 Conectar a los dos cables a los dos extremos del portalámparas con la caja de conexión.
- 5 Atornillar el florón metálico a la chapa de fijación anclada en el techo.
- 6 Enroscar la bombilla LED E27 en el portalámparas.
- 7 Enroscar la pieza plástica a la luminaria hasta que quede fijada.



(\*)  
 1. Las instrucciones están sujetas a revisión.  
 2. Las características pueden variar debido a mejoras de producto.  
 3. Para más información contacte con nosotros a través del formulario de contacto de la web.





**Instructions for use**

**Read carefully the instructions for use before handling the product.**



Technical specifications

- 1) Assembly: LED E27 bulb (Max. 25W)
- 2) Protection rating: IP65 (Outdoors)

**WARNING**

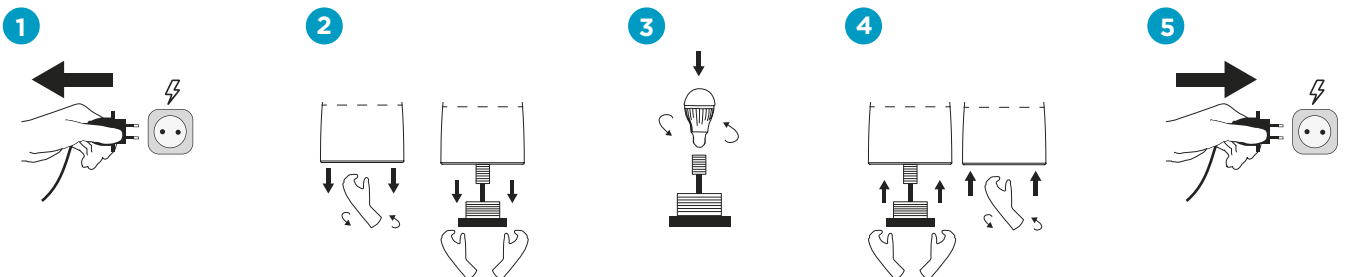
- 1) To avoid falls and/or electric shocks, the lamp must be handled following these operating instructions.
- 2) To avoid falls, electric shocks, breakages, etc. do not replace any part of this lamp yourself. We suggest you consult a qualified professional.

**NOTE FOR USE**

- 1) Operating voltage: 100-240V, frequency: 50/60Hz. Do not exceed this voltage.
- 2) This lamp cannot be immersed in water. If assembled inadequately, it will cause electrical accidents.
- 3) To avoid fires, do not place high temperature objects or materials under the lamp for a long time.
- 4) To avoid failures, do not connect with another regulator or switch in the adjustable mode.
- 5) In the event of a malfunction, disconnect from the mains and contact a qualified professional.
- 6) Newgarden Spain accepts no responsibility for misuse of the lamp or its components.

**ASSEMBLY INSTRUCTIONS (bulb replacement)**

- 1 Disconnect the product from the mains.
- 2 Unscrew the electrical unit and extract it from the product.
- 3 Unscrew the E27 bulb and replace it with a new one.
- 4 Screw the electrical unit back into place.
- 5 Connect to the mains.



(\*)  
1. These instructions are subject to revision.  
2. Some characteristics may change due to product improvements.  
3. For more information, please contact us using our online contact form.

## Instructions for use

Read carefully the instructions for use before handling the product.

Technical specifications

- 1) Assembly: interchangeable T8 LED tube, single-end connection
- 2) Lumens: 100 Lm/W
- 3) Protection rating: IP65 (Outdoors)

### WARNING

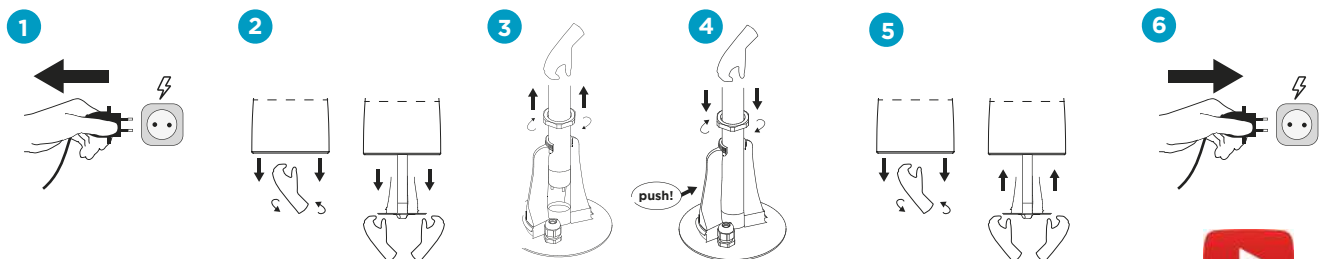
- 1) To avoid falls and/or electric shocks, the lamp must be handled following these operating instructions.
- 2) To avoid falls, electric shocks, breakages, etc. do not replace any part of this lamp yourself. We suggest you consult a qualified professional.

### NOTE FOR USE

- 1) Operating voltage: 100-240V, frequency: 50/60Hz. Do not exceed this voltage.
- 2) This lamp cannot be immersed in water. If assembled inadequately, it will cause electrical accidents.
- 3) To avoid fires, do not place high temperature objects or materials under the lamp for a long time.
- 4) To avoid failures, do not connect with another regulator or switch in the adjustable mode.
- 5) In the event of a malfunction, disconnect from the mains and contact a qualified professional.
- 6) Newgarden Spain accepts no responsibility for misuse of the lamp or its components.

## ASSEMBLY INSTRUCTIONS (bulb replacement)

- 1) Disconnect from the mains.
- 2) Extract the electrical unit by unscrewing it from the base. Unscrew the locking washer and pull apart the two clamps gently in order to extract the LED tube from the base.
- 3) Connect the new single-end connection tube as indicated on the tube itself.
- 4) Screw the locking washer back into position by pressing the two clamps gently against the LED tube.
- 5) Screw the electrical unit back into the base of the product.
- 6) Connect to the mains.



PLAY VIDEO

(\*)  
1. These instructions are subject to revision.  
2. Some characteristics may change due to product improvements.  
3. For more information, please contact us using our online contact form.

**Instructions for use**

**Read carefully the instructions for use before handling the product.**



Technical specifications

- 1) Assembly: LED E27 bulb (Max. 25W)
- 2) Protection rating: IP20 (Indoors)
- 3) Switch.

**WARNING**

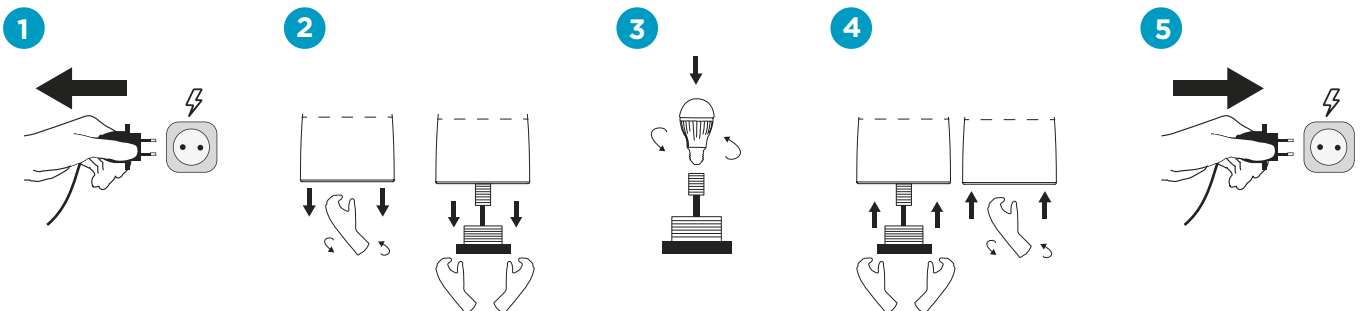
- 1) To avoid falls and/or electric shocks, the lamp must be handled following these operating instructions.
- 2) To avoid falls, electric shocks, breakages, etc. do not replace any part of this lamp yourself. We suggest you consult a qualified professional.

**NOTE FOR USE**

- 1) Operating voltage: 100-240V, frequency: 50/60Hz. Do not exceed this voltage.
- 2) This lamp cannot be immersed in water. If assembled inadequately, it will cause electrical accidents.
- 3) To avoid fires, do not place high temperature objects or materials under the lamp for a long time.
- 4) To avoid failures, do not connect with another regulator or switch in the adjustable mode.
- 5) In the event of a malfunction, disconnect from the mains and contact a qualified professional.
- 6) Newgarden Spain accepts no responsibility for misuse of the lamp or its components.

**ASSEMBLY INSTRUCTIONS (bulb replacement)**

- 1) Disconnect the product from the mains.
- 2) Unscrew the electrical unit and extract it from the product.
- 3) Unscrew the E27 bulb and replace it with a new one.
- 4) Screw the electrical unit back into place.
- 5) Connect to the mains.



(\*)  
1. These instructions are subject to revision.  
2. Some characteristics may change due to product improvements.  
3. For more information, please contact us using our online contact form.

## Instructions for use

Read carefully the instructions for use before handling the product.



### Technical specifications

- 1) Assembly: LED E27 bulb (Max. 25W)
- 2) Protection rating: IP20 (Indoors)
- 3) Touch switch.
- 4) 5V USB output.

### WARNING

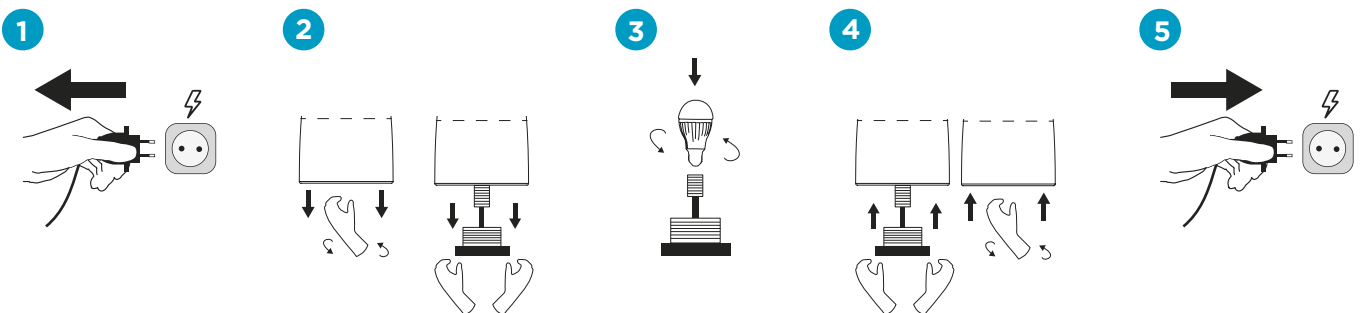
- 1) To avoid falls and/or electric shocks, the lamp must be handled following these operating instructions.
- 2) To avoid falls, electric shocks, breakages, etc. do not replace any part of this lamp yourself. We suggest you consult a qualified professional.

### NOTE FOR USE

- 1) Operating voltage: 100-240V, frequency: 50/60Hz. Do not exceed this voltage.
- 2) This lamp cannot be immersed in water. If assembled inadequately, it will cause electrical accidents.
- 3) To avoid fires, do not place high temperature objects or materials under the lamp for a long time.
- 4) To avoid failures, do not connect with another regulator or switch in the adjustable mode.
- 5) In the event of a malfunction, disconnect from the mains and contact a qualified professional.
- 6) Newgarden Spain accepts no responsibility for misuse of the lamp or its components.

## ASSEMBLY INSTRUCTIONS (bulb replacement)

- 1 Disconnect the product from the mains.
- 2 Unscrew the electrical unit and extract it from the product.
- 3 Unscrew the E27 bulb and replace it with a new one.
- 4 Screw the electrical unit back into place.
- 5 Connect to the mains.



(\*)  
1. These instructions are subject to revision.  
2. Some characteristics may change due to product improvements.  
3. For more information, please contact us using our online contact form.



## Instructions for use

Read carefully the instructions for use before handling the product.



Technical specifications

- 1) Adapter: not included (5V/1A output adapter recommended)
- 2) Light output: 1W
- 3) Solar charge usage time: 2 - 4 hours
- 4) Electric charge usage time: 20 hours
- 5) Charging time: 4 hours
- 6) Protection rating: IP65

### WARNING

- 1) To avoid falls and/or electric shocks, the lamp must be handled following these operating instructions.
- 2) To avoid falls, electric shocks, breakages, etc. do not replace any part of this lamp yourself. We suggest you consult a qualified professional.

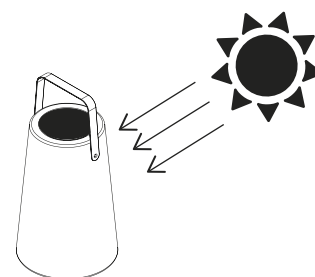
### NOTE FOR USE

- 1) Operating voltage: 100-240V, frequency: 50/60Hz. Do not exceed this voltage.
- 2) This lamp cannot be immersed in water. If assembled inadequately, it will cause electrical accidents.
- 3) To avoid fires, do not place high temperature objects or materials under the lamp for a long time.
- 4) To avoid failures, do not connect with another regulator or switch in the adjustable mode.
- 5) In the event of a malfunction, disconnect from the mains and contact a qualified professional.
- 6) Newgarden Spain accepts no responsibility for misuse of the lamp or its components.

## CHARGING INSTRUCTIONS

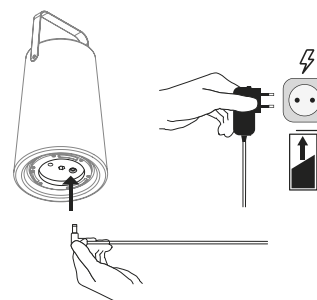
### Option 1 / Solar:

- 1) Leave the product exposed to direct sunlight for as long as possible. Battery discharge time may vary depending on product size and amount of sunlight exposure.



### Option 2 / Battery:

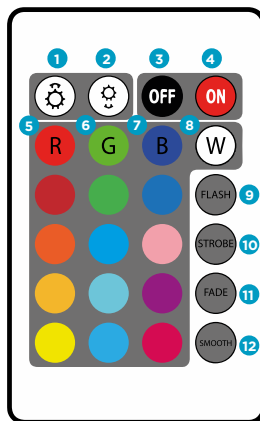
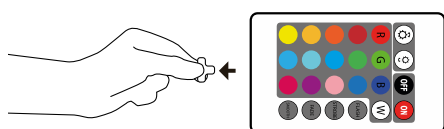
- 1) It is recommended to fully charge the battery for the first time.
- 2) Connect the charger to the socket.
- 3) While charging, the indicator light is red; it will change to green or blue once the battery is fully charged.



## REMOTE CONTROL OPERATION

1) Neither the remote control nor the adapter are water resistant; keep them a way from water and excessive heat sources.

2) Remove the PVC protection from the batteries before using the remote control.

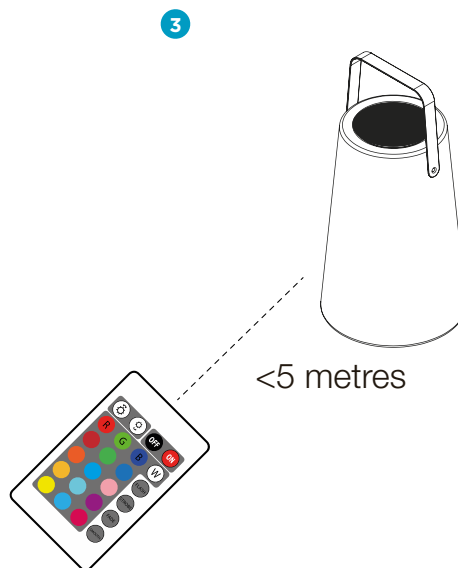
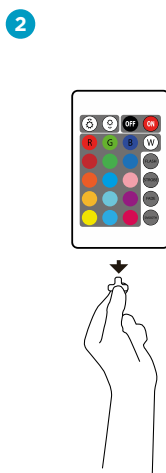
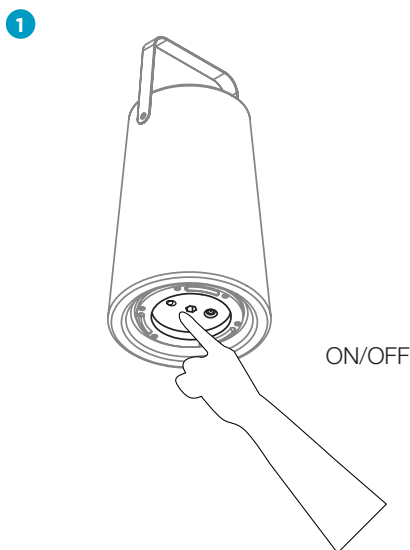


- 1- Higher light intensity
- 2- Lower light intensity
- 3- Off
- 4- On
- 5- Red primary colours
- 6- Green primary colours
- 7- Blue primary colours
- 8- White colour
- 9- Flash mode
- 10- Strobe mode
- 11- Fade mode
- 12- Smooth mode



## ISTRUCCIONI FOR USE

- 1 Press the ON/OFF button located underneath.
- 2 Remove the PVC protection from the batteries before using the remote control.
- 3 Choose colour or lighting mode.



(\*)  
 1. These instructions are subject to revision.  
 2. Some characteristics may change due to product improvements.  
 3. For more information, please contact us using our online contact form.

## Instructions for use

Read carefully the instructions for use before handling the product.



### Technical specifications

- 1) Adapter: 100 - 240AC input, 5V/1A output
- 2) Power: acoustic 10W, light 5W
- 3) Usage time: 6 - 8 hours
- 4) Charging time: 6 hours
- 5) Bluetooth name: "Speaker Lighting"

### WARNING

- 1) To avoid falls and/or electric shocks, the lamp must be handled following these operating instructions.
- 2) To avoid falls, electric shocks, breakages, etc. do not replace any part of this lamp yourself. We suggest you consult a qualified professional.

### NOTE FOR USE

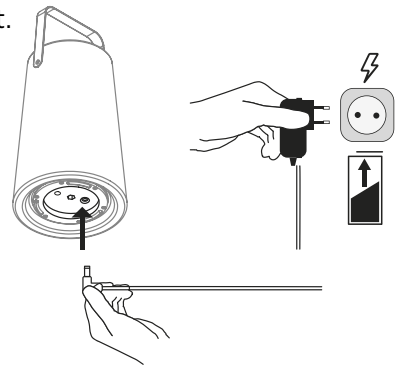
- 1) Operating voltage: 100-240V, frequency: 50/60Hz. Do not exceed this voltage.
- 2) This lamp cannot be immersed in water. If assembled inadequately, it will cause electrical accidents.
- 3) To avoid fires, do not place high temperature objects or materials under the lamp for a long time.
- 4) To avoid failures, do not connect with another regulator or switch in the adjustable mode.
- 5) In the event of a malfunction, disconnect from the mains and contact a qualified professional.
- 6) Newgarden Spain accepts no responsibility for misuse of the lamp or its components.

### PLEASE NOTE

After 20 minutes of inactivity the connection will have to be reset.

### CHARGING INSTRUCTIONS

- 1) It is recommended to fully charge the battery for the first time.
- 2) Connect the charger to the socket.
- 3) While charging, the indicator light is red; it will change to green or blue once the battery is fully charged.



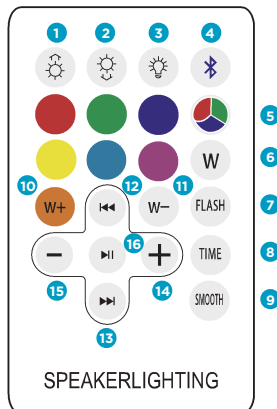
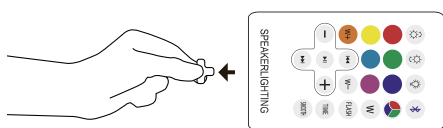
(\*)  
1. These instructions are subject to revision.  
2. Some characteristics may change due to product improvements.  
3. For more information, please contact us using our online contact form.



**REMOTE CONTROL OPERATION**


1) Neither the remote control nor the adapter are water resistant; keep them a way from water and excessive heat sources.

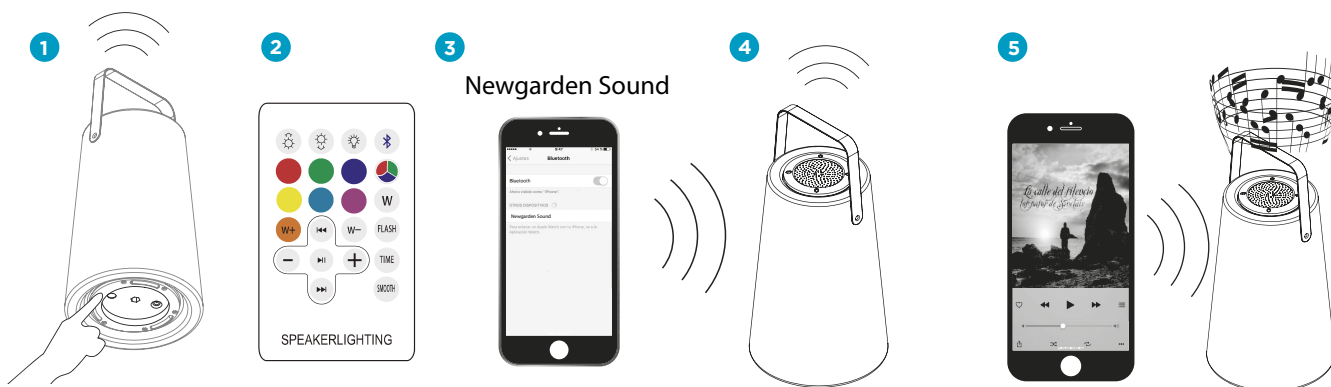
2) Remove the PVC protection from the batteries before using the remote control.



- 1- Higher light intensity
- 2- Lower light intensity
- 3- On / Off
- 4- Turn bluetooth on / off
- 5- Primary colours
- 6- White colour
- 7- Flash mode
- 8- Time mode
- 9- Smooth mode
- 10- Warmer
- 11- Less warm
- 12- Previous song
- 13- Next song
- 14- Higher volume
- 15- Lower volume
- 16- Play/pause

**BLUETOOTH CONNECTION**

- 1 Press the ON/OFF button located underneath. Once switched on, a beep sound indicates that the Bluetooth is activated.
- 2 Once switched on it can be switched off and on by pressing the button. 
- 3 Go to your device settings, select Bluetooth and connect to "Speaker Lighting".
- 4 "Speaker Lighting" will appear on your device as "connected".
- 5 Your device and the product are now connected. You can start playing your music.



(\*)  
1. These instructions are subject to revision.  
2. Some characteristics may change due to product improvements.  
3. For more information, please contact us using our online contact form.

## Instructions for use

Read carefully the instructions for use before handling the product.



### Technical specifications

- 1) Adapter: 100 - 240AC input, 5V/1A output
- 2) Power: acoustic 10W, light 5W
- 3) Solar charge usage time: 2 - 4 hours
- 4) Electric charge usage time: 6 - 8 hours
- 5) Protection rating: IP44
- 6) Bluetooth name: "Newgarden Be Happy "

### WARNING

- 1) To avoid falls and/or electric shocks, the lamp must be handled following these operating instructions.
- 2) To avoid falls, electric shocks, breakages, etc. do not replace any part of this lamp yourself. We suggest you consult a qualified professional.

### NOTE FOR USE

- 1) Operating voltage: 100-240V, frequency: 50/60Hz. Do not exceed this voltage.
- 2) This lamp cannot be immersed in water. If assembled inadequately, it will cause electrical accidents.
- 3) To avoid fires, do not place high temperature objects or materials under the lamp for a long time.
- 4) To avoid failures, do not connect with another regulator or switch in the adjustable mode.
- 5) In the event of a malfunction, disconnect from the mains and contact a qualified professional.
- 6) Newgarden Spain accepts no responsibility for misuse of the lamp or its components.

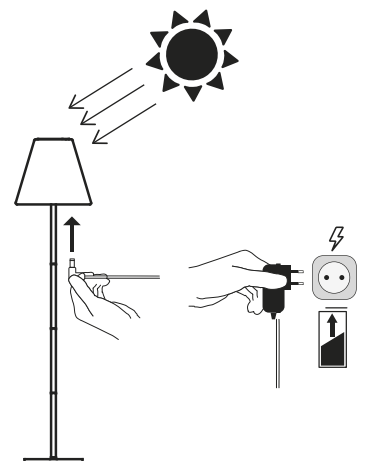
### CHARGING INSTRUCTIONS

#### Option 1 / Solar:

- 1) Leave the product exposed to direct sunlight for as long as possible. Battery discharge time may vary depending on product size and amount of sunlight exposure.

#### Option 2 / Battery:

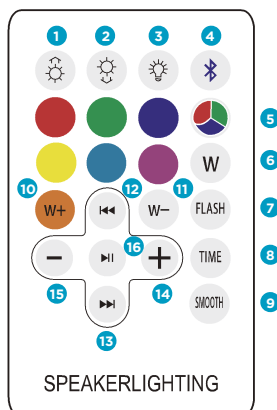
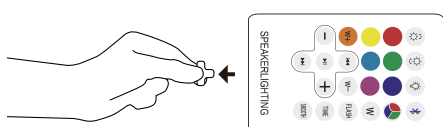
- 1) It is recommended to fully charge the battery for the first time.
- 2) Connect the charger to the socket.
- 3) While charging, the indicator light is red; it will change to green or blue once the battery is fully charged.



## REMOTE CONTROL OPERATION


1) Neither the remote control nor the adapter are water resistant; keep them a way from water and excessive heat sources.

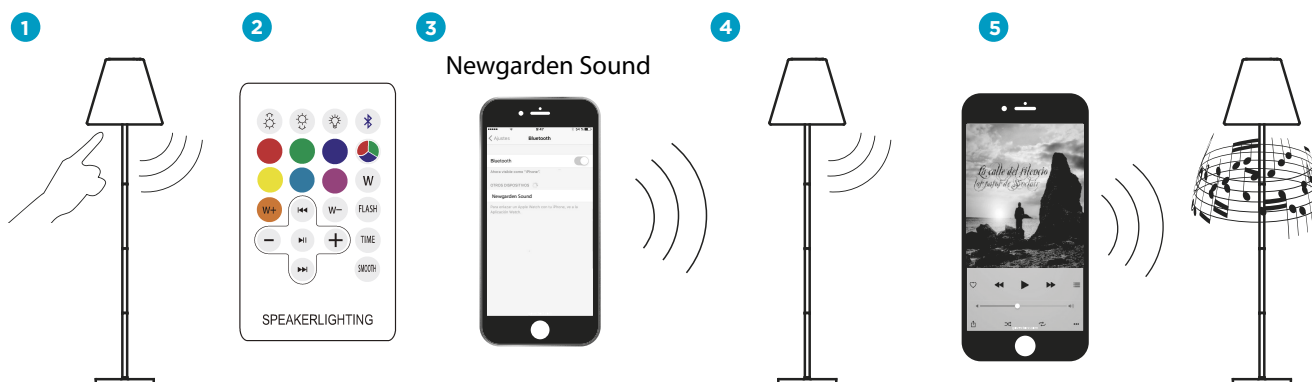
2) Remove the PVC protection from the batteries before using the remote control.



- 1- Higher light intensity
- 2- Lower light intensity
- 3- On / Off
- 4- Turn bluetooth on / off
- 5- Primary colours
- 6- White colour
- 7- Flash mode
- 8- Time mode
- 9- Smooth mode
- 10- Warmer
- 11- Less warm
- 12- Previous song
- 13- Next song
- 14- Higher volume
- 15- Lower volume
- 16- Play/pause

## BLUETOOTH CONNECTION

- 1 Press the ON/OFF button located underneath. Once switched on, a beep sound indicates that the Bluetooth is activated.
- 2 Once switched on it can be switched off and on by pressing the button. 
- 3 Go to your device settings, select Bluetooth and connect to "Newgarden Sound".
- 4 "Newgarden Sound" will appear on your device as "connected".
- 5 Your device and the product are now connected. You can start playing your music.



(\*)  
 1. These instructions are subject to revision.  
 2. Some characteristics may change due to product improvements.  
 3. For more information, please contact us using our online contact form.

### Instructions for use

Read carefully the instructions for use before handling the product.



Technical specifications

- 1) Adapter: not included (5V/1A output adapter recommended)
- 2) Light output: 3W
- 3) Electric charge usage time: 15 hours
- 4) Charging time: 4 hours
- 5) Protection rating: IP65

### WARNING

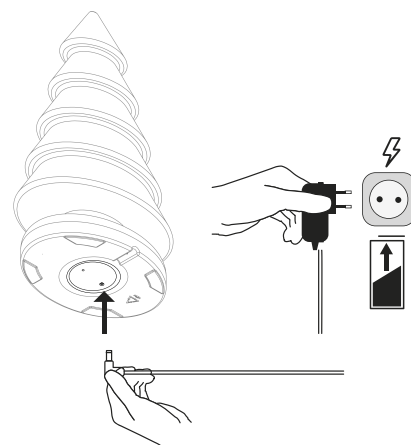
- 1) To avoid falls and/or electric shocks, the lamp must be handled following these operating instructions.
- 2) To avoid falls, electric shocks, breakages, etc. do not replace any part of this lamp yourself. We suggest you consult a qualified professional.

### NOTE FOR USE

- 1) Operating voltage: 100-240V, frequency: 50/60Hz. Do not exceed this voltage.
- 2) This lamp cannot be immersed in water. If assembled inadequately, it will cause electrical accidents.
- 3) To avoid fires, do not place high temperature objects or materials under the lamp for a long time.
- 4) To avoid failures, do not connect with another regulator or switch in the adjustable mode.
- 5) In the event of a malfunction, disconnect from the mains and contact a qualified professional.
- 6) Newgarden Spain accepts no responsibility for misuse of the lamp or its components.

### CHARGING INSTRUCTIONS

- 1) It is recommended to fully charge the battery for the first time.
- 2) Connect the charger to the socket.
- 3) While charging, the indicator light is red; it will change to green or blue once the battery is fully charged.



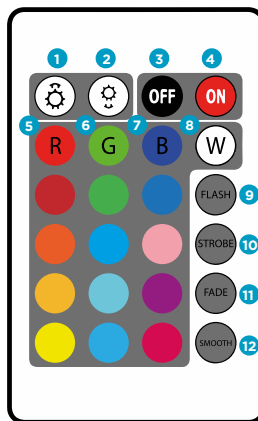
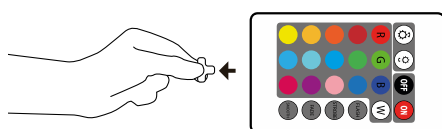
(\*)

1. These instructions are subject to revision.
2. Some characteristics may change due to product improvements.
3. For more information, please contact us using our online contact form.

### REMOTE CONTROL OPERATION

1) Neither the remote control nor the adapter are water resistant; keep them a way from water and excessive heat sources.

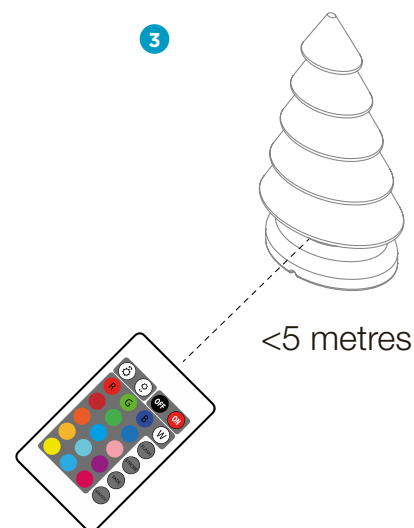
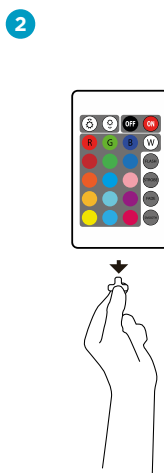
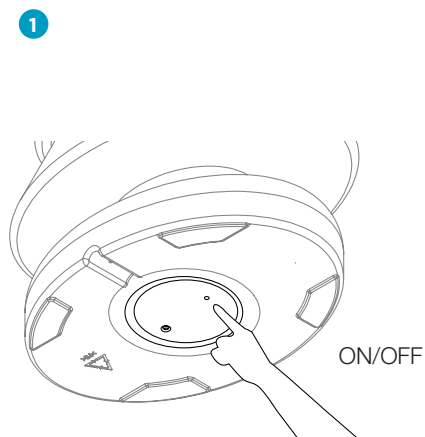
2) Remove the PVC protection from the batteries before using the remote control.



- 1- Higher light intensity
- 2- Lower light intensity
- 3- Off
- 4- On
- 5- Red primary colours
- 6- Green primary colours
- 7- Blue primary colours
- 8- White colour
- 9- Flash mode
- 10- Strobe mode
- 11- Fade mode
- 12- Smooth mode

### ISTRUCCIONI FOR USE

- 1 Press the ON/OFF button located underneath.
- 2 Remove the PVC protection from the batteries before using the remote control.
- 3 Choose colour or lighting mode.



(\*)  
 1. These instructions are subject to revision.  
 2. Some characteristics may change due to product improvements.  
 3. For more information, please contact us using our online contact form.

### Instructions for use

Read carefully the instructions for use before handling the product.

Technical specifications

- 1) Light output: 1.5W RGB
- 2) Protection rating: IP20

### WARNING

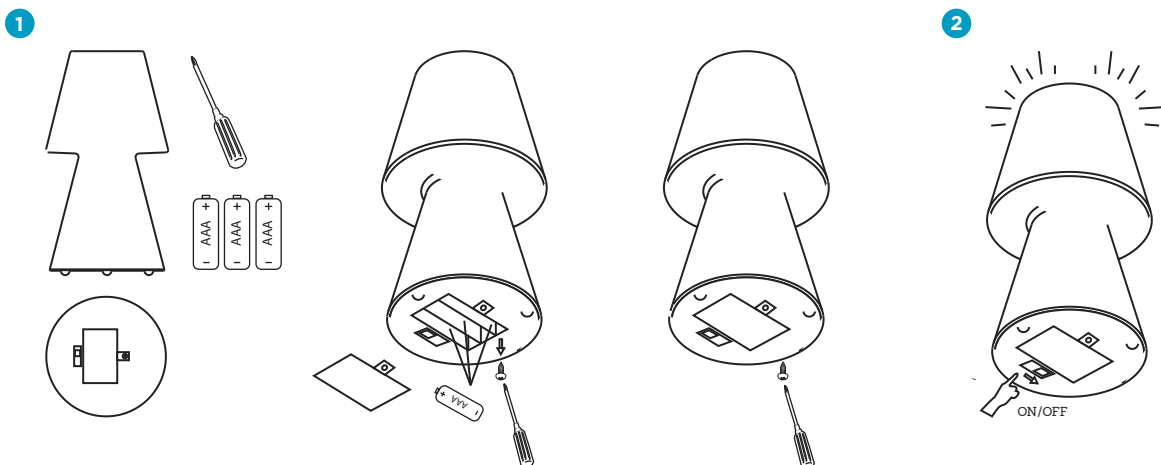
- 1) To avoid falls and/or electric shocks, the lamp must be handled following these operating instructions.
- 2) To avoid falls, electric shocks, breakages, etc. do not replace any part of this lamp yourself. We suggest you consult a qualified professional.

### NOTE FOR USE

- 1) Operating voltage: 100-240V, frequency: 50/60Hz. Do not exceed this voltage.
- 2) This lamp cannot be immersed in water. If assembled inadequately, it will cause electrical accidents.
- 3) To avoid fires, do not place high temperature objects or materials under the lamp for a long time.
- 4) To avoid failures, do not connect with another regulator or switch in the adjustable mode.
- 5) In the event of a malfunction, disconnect from the mains and contact a qualified professional.
- 6) Newgarden Spain accepts no responsibility for misuse of the lamp or its components.

### INSTRUCCIONES FOR USE

- 1 Insert 3 AAA batteries ensuring that the polarity is correct.
- 2 To switch on the device, press the ON button located underneath.



(\*)  
 1. These instructions are subject to revision.  
 2. Some characteristics may change due to product improvements.  
 3. For more information, please contact us using our online contact form.

### Instructions for use

Read carefully the instructions for use before handling the product.



#### Technical specifications

- 1) Adapter: 100 - 240AC input, 5V/1A output
- 2) Light output: 3W
- 3) Electric charge usage time: 15 hours
- 4) Charging time: 4 hours
- 5) Protection rating: IP65

### WARNING

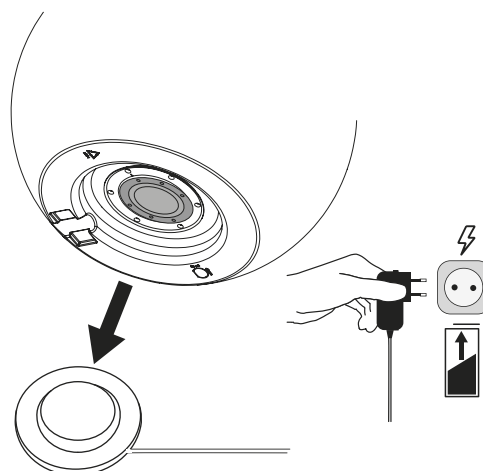
- 1) To avoid falls and/or electric shocks, the lamp must be handled following these operating instructions.
- 2) To avoid falls, electric shocks, breakages, etc. do not replace any part of this lamp yourself. We suggest you consult a qualified professional.

### NOTE FOR USE

- 1) Operating voltage: 100-240V, frequency: 50/60Hz. Do not exceed this voltage.
- 2) This lamp cannot be immersed in water. If assembled inadequately, it will cause electrical accidents.
- 3) To avoid fires, do not place high temperature objects or materials under the lamp for a long time.
- 4) To avoid failures, do not connect with another regulator or switch in the adjustable mode.
- 5) In the event of a malfunction, disconnect from the mains and contact a qualified professional.
- 6) Newgarden Spain accepts no responsibility for misuse of the lamp or its components.

### CHARGING INSTRUCTIONS

- 1) It is recommended to fully charge the battery for the first time.
- 2) Connect the charger to the socket and the induction base.
- 3) Place the product on the induction base.
- 4) While charging, the indicator light is red; it will change to green or blue once the battery is fully charged.

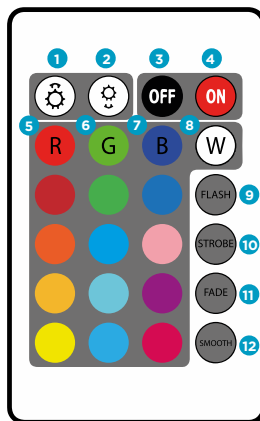
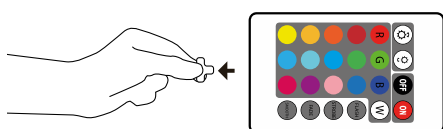


(\*)  
1. These instructions are subject to revision.  
2. Some characteristics may change due to product improvements.  
3. For more information, please contact us using our online contact form.

### REMOTE CONTROL OPERATION

1) Neither the remote control nor the adapter are water resistant; keep them a way from water and excessive heat sources.

2) Remove the PVC protection from the batteries before using the remote control.

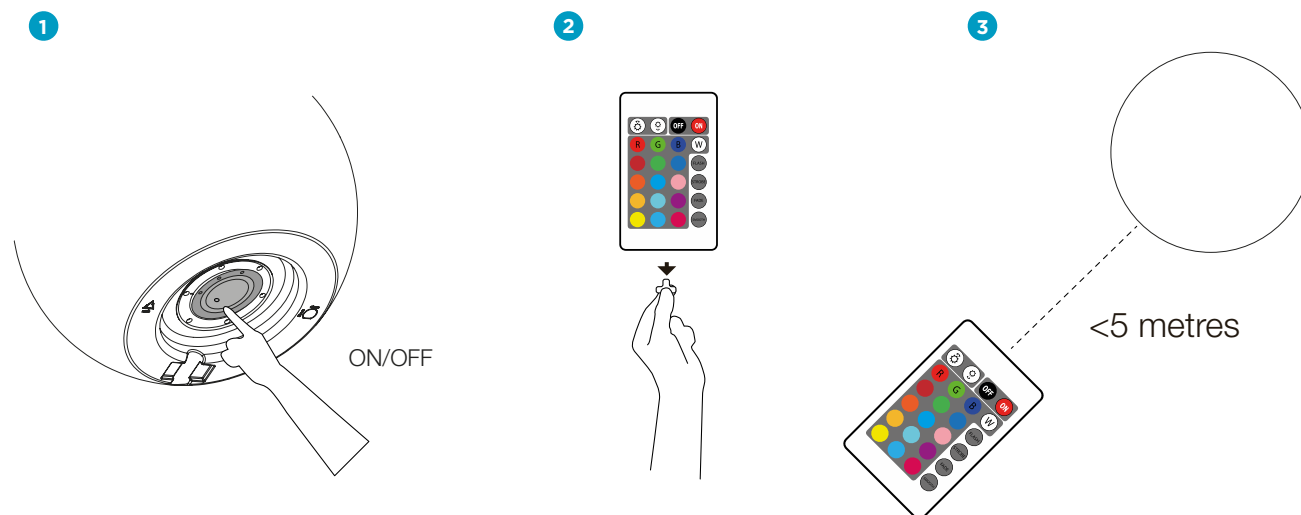


- 2- Lower light intensity
- 3- Off
- 4- On
- 5- Red primary colours
- 6- Green primary colours
- 7- Blue primary colours
- 8- White colour
- 9- Flash mode
- 10- Strobe mode
- 11- Fade mode
- 12- Smooth mode



### INSTRUCCIONES FOR USE

- 1 Press the ON/OFF button located underneath.
- 2 Remove the PVC protection from the batteries before using the remote control.
- 3 Choose colour or lighting mode.



(\*)  
 1. These instructions are subject to revision.  
 2. Some characteristics may change due to product improvements.  
 3. For more information, please contact us using our online contact form.



### Instructions for use

Read carefully the instructions for use before handling the product.



#### Technical specifications

- 1) Adapter: 100 - 240AC input 7,5V/1A output
- 2) Light output: 3W
- 3) Electric charge usage time: 15 hours
- 4) Charging time: 4 hours
- 5) Protection rating: IP67

### WARNING

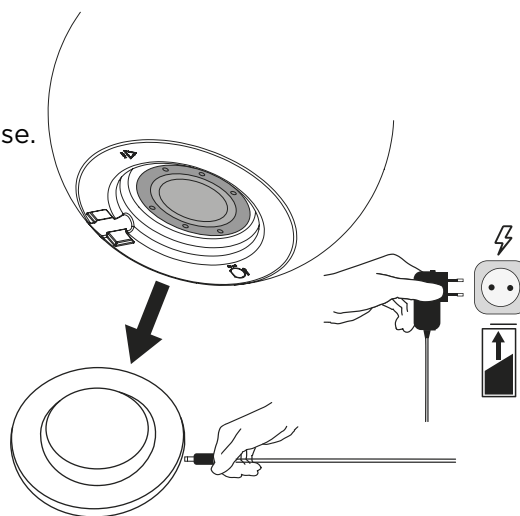
- 1) To avoid falls and/or electric shocks, the lamp must be handled following these operating instructions.
- 2) To avoid falls, electric shocks, breakages, etc. do not replace any part of this lamp yourself. We suggest you consult a qualified professional.

### NOTE FOR USE

- 1) Operating voltage: 100-240V, frequency: 50/60Hz. Do not exceed this voltage.
- 2) This lamp cannot be immersed in water. If assembled inadequately, it will cause electrical accidents.
- 3) To avoid fires, do not place high temperature objects or materials under the lamp for a long time.
- 4) To avoid failures, do not connect with another regulator or switch in the adjustable mode.
- 5) In the event of a malfunction, disconnect from the mains and contact a qualified professional.
- 6) Newgarden Spain accepts no responsibility for misuse of the lamp or its components.

### CHARGING INSTRUCTIONS

- 1) It is recommended to fully charge the battery for the first time.
- 2) Connect the charger to the socket and the induction base.
- 3) Place the product on the induction base.
- 4) While charging, the indicator light is red; it will change to green or blue once the battery is fully charged.

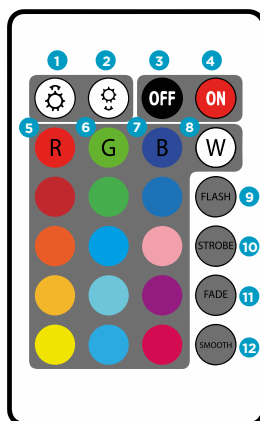
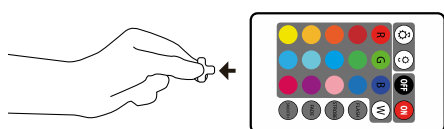


(\*)  
1. These instructions are subject to revision.  
2. Some characteristics may change due to product improvements.  
3. For more information, please contact us using our online contact form.

### REMOTE CONTROL OPERATION

1) Neither the remote control nor the adapter are water resistant; keep them a way from water and excessive heat sources.

2) Remove the PVC protection from the batteries before using the remote control.

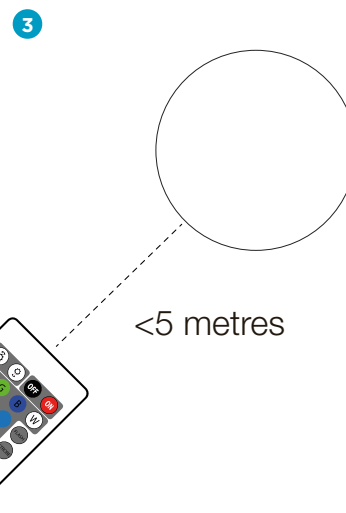
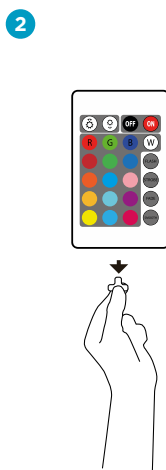
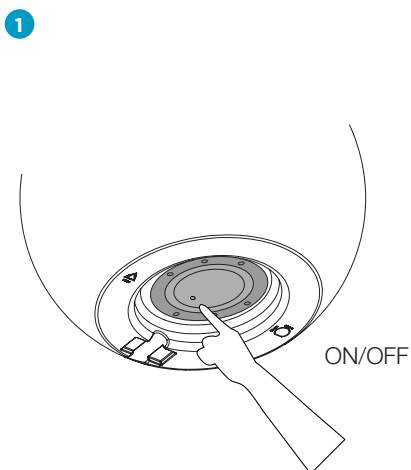


- 2- Lower light intensity
- 3- Off
- 4- On
- 5- Red primary colours
- 6- Green primary colours
- 7- Blue primary colours
- 8- White colour
- 9- Flash mode
- 10- Strobe mode
- 11- Fade mode
- 12- Smooth mode



### ISTRUCCIONI FOR USE

- 1 Press the ON/OFF button located underneath.
- 2 Remove the PVC protection from the batteries before using the remote control.
- 3 Choose colour or lighting mode.



(\*)  
 1. These instructions are subject to revision.  
 2. Some characteristics may change due to product improvements.  
 3. For more information, please contact us using our online contact form.

## Instructions for use

Read carefully the instructions for use before handling the product.

Technical specifications

- 1) Assembly: LED E27 bulb (not included)
- 2) Protection rating: IP65 (Outdoors)

## WARNING

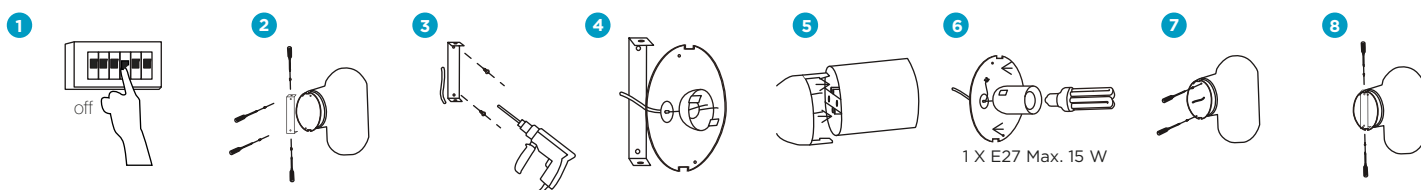
- 1) To avoid falls and/or electric shocks, the lamp must be handled following these operating instructions.
- 2) To avoid falls, electric shocks, breakages, etc. do not replace any part of this lamp yourself. We suggest you consult a qualified professional.

## NOTE FOR USE

- 1) Operating voltage: 100-240V, frequency: 50/60Hz. Do not exceed this voltage.
- 2) This lamp cannot be immersed in water. If assembled inadequately, it will cause electrical accidents.
- 3) To avoid fires, do not place high temperature objects or materials under the lamp for a long time.
- 4) To avoid failures, do not connect with another regulator or switch in the adjustable mode.
- 5) In the event of a malfunction, disconnect from the mains and contact a qualified professional.
- 6) Newgarden Spain accepts no responsibility for misuse of the lamp or its components.

## ASSEMBLY INSTRUCTIONS

- 1) Before starting the installation, turn off power to the circuit feeding the switch (professional installation is recommended).
- 2) Detach the lamp shade and the mounting bracket from the lamp holder by removing the four screws (top and bottom) and the two mounting screws.
- 3) Install the mounting bracket on the wall and tighten securely using the two screws and plugs included in the kit.
- 4) Feed the wiring from the wall through the base of the lamp holder as shown in figure (4). Connect the two wires to the two ends of the lamp holder as shown in figure (5).
- 5) Insert the lamp holder into its base.
- 6) Screw the E27 LED bulb into the lamp holder.
- 7) Insert the lamp holder into the lamp shade and tighten using the four screws removed in step 2.
- 8) Mount the lamp on the wall bracket using the two mounting screws.



(\*)  
1. These instructions are subject to revision.  
2. Some characteristics may change due to product improvements.  
3. For more information, please contact us using our online contact form.

## Instructions for use

**Read carefully the instructions for use before handling the product.**

Technical specifications

- 1) Assembly: LED E27 bulb (not included)
- 2) Protection rating: IP65 (Outdoors)

### WARNING

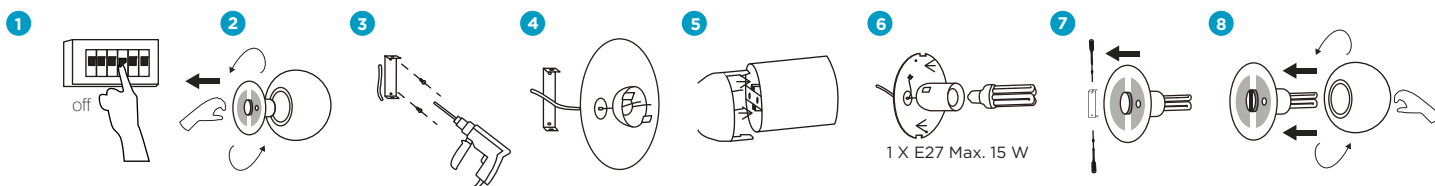
- 1) To avoid falls and/or electric shocks, the lamp must be handled following these operating instructions.
- 2) To avoid falls, electric shocks, breakages, etc. do not replace any part of this lamp yourself. We suggest you consult a qualified professional.

### NOTE FOR USE

- 1) Operating voltage: 100-240V, frequency: 50/60Hz. Do not exceed this voltage.
- 2) This lamp cannot be immersed in water. If assembled inadequately, it will cause electrical accidents.
- 3) To avoid fires, do not place high temperature objects or materials under the lamp for a long time.
- 4) To avoid failures, do not connect with another regulator or switch in the adjustable mode.
- 5) In the event of a malfunction, disconnect from the mains and contact a qualified professional.
- 6) Newgarden Spain accepts no responsibility for misuse of the lamp or its components.

## ASSEMBLY INSTRUCTIONS

- 1) Before starting the installation, turn off power to the circuit feeding the switch (professional installation is recommended).
- 2) Unscrew the lamp shade from the lamp holder.
- 3) Install the mounting bracket on the wall and tighten securely using the two screws and plugs included in the kit.
- 4) Feed the wiring from the wall through the base of the lamp holder as shown in figure (4). Connect the two wires to the two ends of the lamp holder as shown in figure (5).
- 5) Insert the lamp holder into its base.
- 6) Screw the E27 LED bulb into the lamp holder.
- 7) Install the lamp holder on the wall mounting bracket and tighten securely with screws.
- 8) Screw back the lamp shade and the lamp holder.



(\*)  
 1. These instructions are subject to revision.  
 2. Some characteristics may change due to product improvements.  
 3. For more information, please contact us using our online contact form.

## Instructions for use

Read carefully the instructions for use before handling the product.

Technical specifications

- 1) Assembly: LED E27 bulb (not included)
- 2) Protection rating: IP65 (Outdoors)

### WARNING

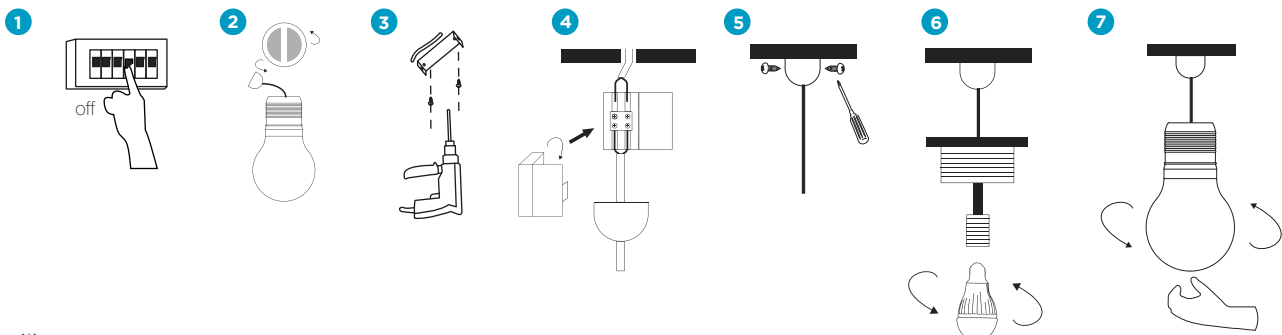
- 1) To avoid falls and/or electric shocks, the lamp must be handled following these operating instructions.
- 2) To avoid falls, electric shocks, breakages, etc. do not replace any part of this lamp yourself. We suggest you consult a qualified professional.

### NOTE FOR USE

- 1) Operating voltage: 100-240V, frequency: 50/60Hz. Do not exceed this voltage.
- 2) This lamp cannot be immersed in water. If assembled inadequately, it will cause electrical accidents.
- 3) To avoid fires, do not place high temperature objects or materials under the lamp for a long time.
- 4) To avoid failures, do not connect with another regulator or switch in the adjustable mode.
- 5) In the event of a malfunction, disconnect from the mains and contact a qualified professional.
- 6) Newgarden Spain accepts no responsibility for misuse of the lamp or its components.

## ASSEMBLY INSTRUCTIONS

- 1 Before starting the installation, turn off power to the circuit feeding the switch (professional installation is recommended).
- 2 Unscrew the lamp shade from the lamp holder.
- 3 Install the mounting bracket on the ceiling and tighten securely using the two screws and plugs included in the kit.
- 4 Connect the wiring to the connection box and the lamp holder.
- 5 Screw the metallic rose to the ceiling mounting bracket.
- 6 Screw the E27 LED bulb into the lamp holder.
- 7 Screw back the lamp shade and the lamp holder.



- (\*)
1. These instructions are subject to revision.
  2. Some characteristics may change due to product improvements.
  3. For more information, please contact us using our online contact form.