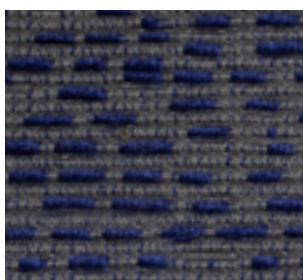


KANTHA

MARIAFLORA
ITALIAN LUXURY PERFORMANCE FABRICS



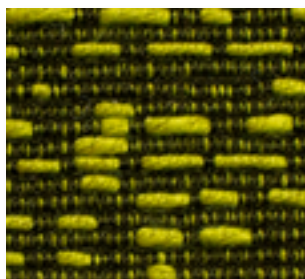
Blue



Grey



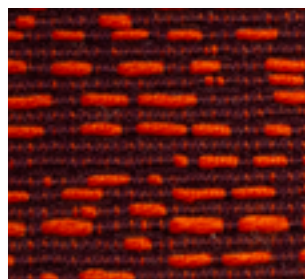
Taupe



Green



White



Orange

Fabrics Telas

G5 /24

Kantha

Composition · Polyester 100% Trevira CS

Composición · 100% Trevira CS

Durability (Martindale) · > 50.000 cycles

Durabilidad (Martindales) · > 50.000 ciclos

Resistance to rubbing · 4-5 dry/wet

Resistencia al frotamiento · 4-5 seco/húmedo

UV Resistance · 1.000h

Resistencias UV · 1.000h

Mariaflora fabrics in Trevira can be washed by hand and in the washing machine with a 30°C cycle, a neutral detergent and low spin.

Air dry. We do not recommend the use of electric dryers. We do not recommend treatment with bleach or harsh chemicals, as they would damage the fabric. In case of stubborn stains we always recommend dry cleaning.

Los tejidos Mariaflora en Trevira se pueden lavar a mano y en lavadora con ciclo de 30°C, detergente neutro y centrifugado bajo.

Secar al aire. No recomendamos el uso de secadoras eléctricas. No recomendamos el tratamiento con lejía ni productos químicos agresivos, ya que dañarían el tejido.

En caso de manchas difíciles siempre recomendamos la limpieza en seco. En caso de duda, póngase en contacto con nuestro Servicio de Atención al Cliente, procedimiento.

Fire Test

Test de fuego

DIN 4102, DIM 4102-B1

EN 1021 – 1+2

BS 5852 CRIB5

IMO part 7

IMO part 8

For more information about care and maintenance

Para más información sobre cuidado y mantenimiento



ogofurniture.com