

systemtronic
ficha técnica GREEN CLOUD



Descripción general:

El diseño de estos maceteros evoca lámparas que emiten vegetación.

Diseñador: Mermelada Estudio.



Descripción Técnica:

Incluye un plato para contener las macetas

Material:

Contenedor: Aluminio.

Columna: Aluminio extrusionado.

Base: Acero. Pintura imprimación Zinc.

Dimensiones:

GREENLIGHT_L: Ø515x1500 mm

GREENLIGHT_M: Ø440x1140 mm

GREENLIGHT_S: Ø380x667 mm

systemtronic _ GreenCloud

www.st-systemtronic.com

nacional@st-systemtronic.com · export@st-systemtronic.com

tel. 96-1852784 · fax.34-961854482

ASSOCIATED N°00320

GAIDIMME[®]
INSTITUTO TECNOLÓGICO

METALMECÁNICO, MUEBLE, MADERA, EMBALAJE Y AFINES

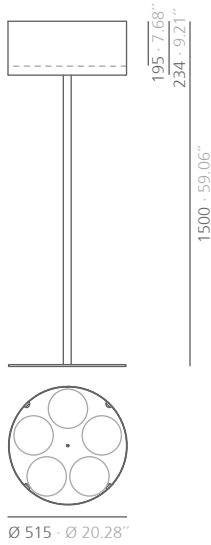


Calidad Controlada



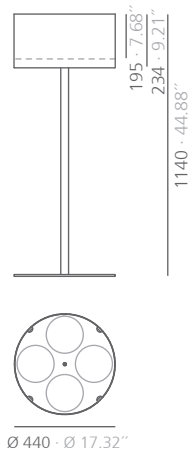
Para el buen uso del Green cloud en todos los modelos deben incluirse macetas.

GREEN LIGHT_L



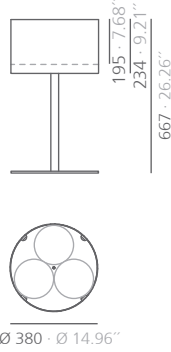
No añadir la tierra directamente.
Debe incluir: 1 plato y 5 macetas de 2,8 litros
Ø 170_h 180
Ø 6.69" _ h 7.09"

GREEN LIGHT_M



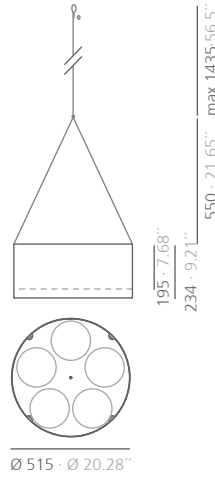
No añadir la tierra directamente.
Debe incluir: 1 plato y 4 macetas de 2,8 litros
Ø 170_h 180
Ø 6.69" _ h 7.09"

GREEN LIGHT_S



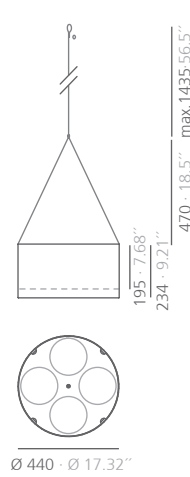
No añadir la tierra directamente.
Debe incluir: 1 plato y 3 macetas de 2,8 litros
Ø 170_h 180
Ø 6.69" _ h 7.09"

GREEN CLOUD_L



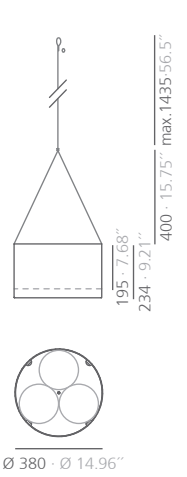
No añadir la tierra directamente.
Debe incluir: 1 plato y 5 macetas de 2,8 litros
Ø 170_h 180
Ø 6.69" _ h 7.09"

GREEN CLOUD_M



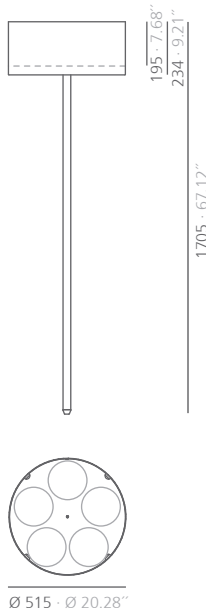
No añadir la tierra directamente.
Debe incluir: 1 plato y 4 macetas de 2,8 litros
Ø 170_h 180
Ø 6.69" _ h 7.09"

GREEN CLOUD_S



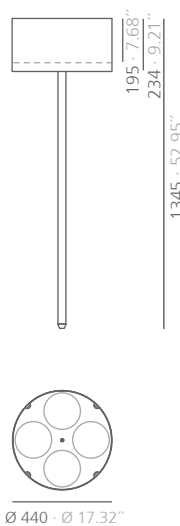
No añadir la tierra directamente.
Debe incluir: 1 plato y 3 macetas de 2,8 litros
Ø 170_h 180
Ø 6.69" _ h 7.09"

GREEN CLOUD PEG_L



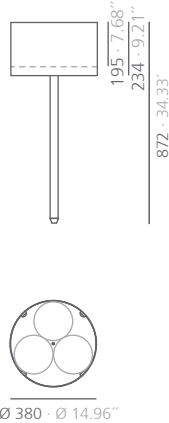
No añadir la tierra directamente.
Debe incluir: 1 plato y 5 macetas de 2,8 litros
Ø 170_h 180
Ø 6.69" _ h 7.09"

GREEN CLOUD PEG_M



No añadir la tierra directamente.
Debe incluir: 1 plato y 4 macetas de 2,8 litros
Ø 170_h 180
Ø 6.69" _ h 7.09"

GREEN CLOUD PEG_S



No añadir la tierra directamente.
Debe incluir: 1 plato y 3 macetas de 2,8 litros
Ø 170_h 180
Ø 6.69" _ h 7.09"

mm · pulgadas

systemtronic _GreenCloud

www.st-systemtronic.com

nacional@st-systemtronic.com · export@st-systemtronic.com

tel. 96-1852784 · fax.34-961854482

ASSOCIATED N°00320

GAIDIMME
INSTITUTO TECNOLÓGICO

METALMECANICO, MUEBLE, MADERA, EMBALAJE Y AFINES



Calidad Controlada

Acabado:

Para acabados y dimensiones especiales, consultar.

Mantenimiento:

-Pintura de poliéster:

Para sucio seco (polvo), se aconseja un trapo humedecido con agua.

Para sucio grasiento/untuoso (huellas), se aconseja pasar una esponja con agua y detergente líquido para platos (Vim líquido) y luego con un paño humedecido con agua.

Se debe evitar la utilización de detergente que contengan disolventes y/o alcohol etílico puro.

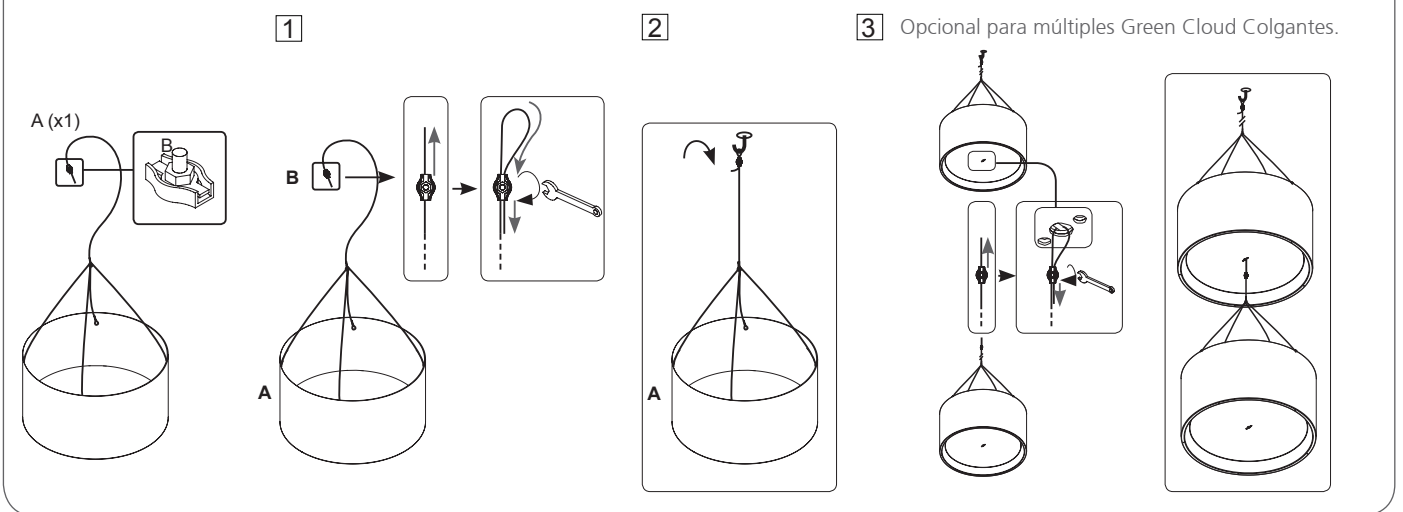
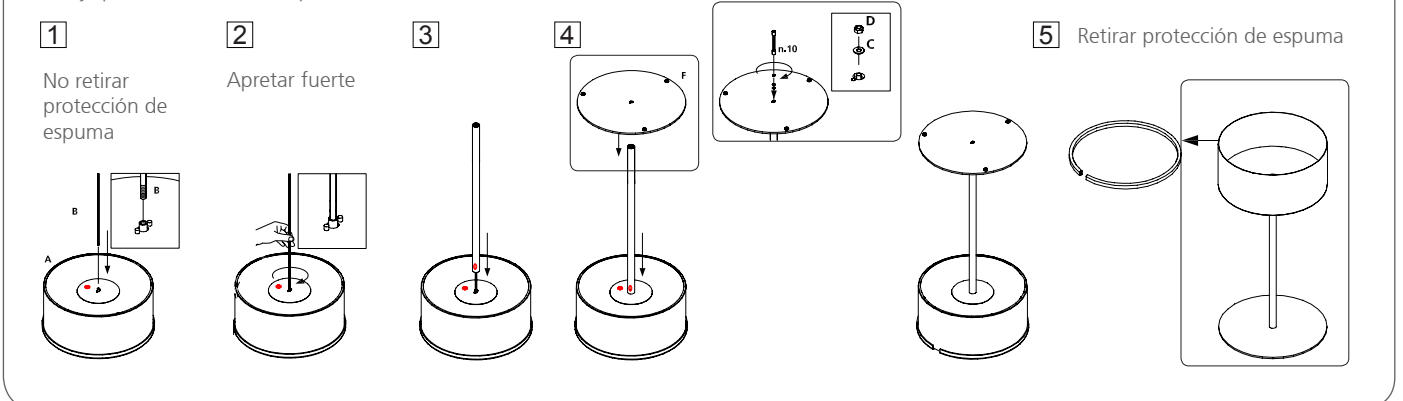
-Aluminio-metal-cristal-melaminizado-material plástico:

Se aconseja el uso de productos normales en el comercio, para superficies delicadas.

Se deben evitar absolutamente alcohol, disolventes y detergentes abrasivos.

Sostenibilidad:

Los materiales con que se fabrican son 100% reciclables. Las pinturas usadas no contienen disolventes, no consumen agua y no generan emisiones ni vertidos. El resultado es un impacto medioambiental menor.

Montaje para Green Cloud colgante**Montaje para Green Cloud de pie**

systemtronic _ GreenCloud

www.st-systemtronic.com

nacional@st-systemtronic.com · export@st-systemtronic.com

tel. 96-1852784 · fax.34-961854482

ASSOCIATED N°00320

BAIDIMME
INSTITUTO TECNOLÓGICO

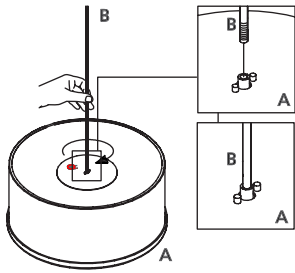
METALMECANICO, MUEBLE, MADERA, EMBALAJE Y AFINES



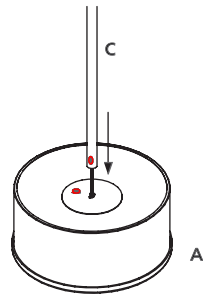
Calidad Controlada

Montaje para Green Cloud Peg

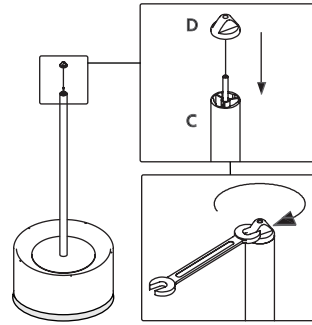
1 Apoyar en el suelo sobre la protección de espuma.



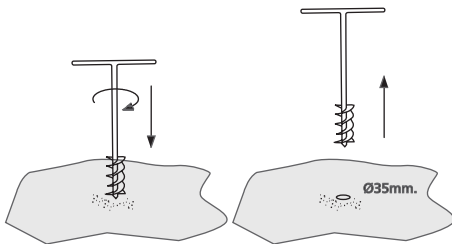
2 Colocar la columna haciendo coincidir las pegatinas.



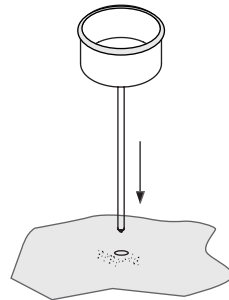
3 Roscar y apretar con llave fija la pieza final de la jardinera.



4 Hacer un agujero en el suelo, diámetro recomendado de Ø35mm. Profundidad mínima de 200mm dependiendo del tipo de suelo.



5 Colocar la jardinera en el agujero.



6 Retirar protección de espuma.

