

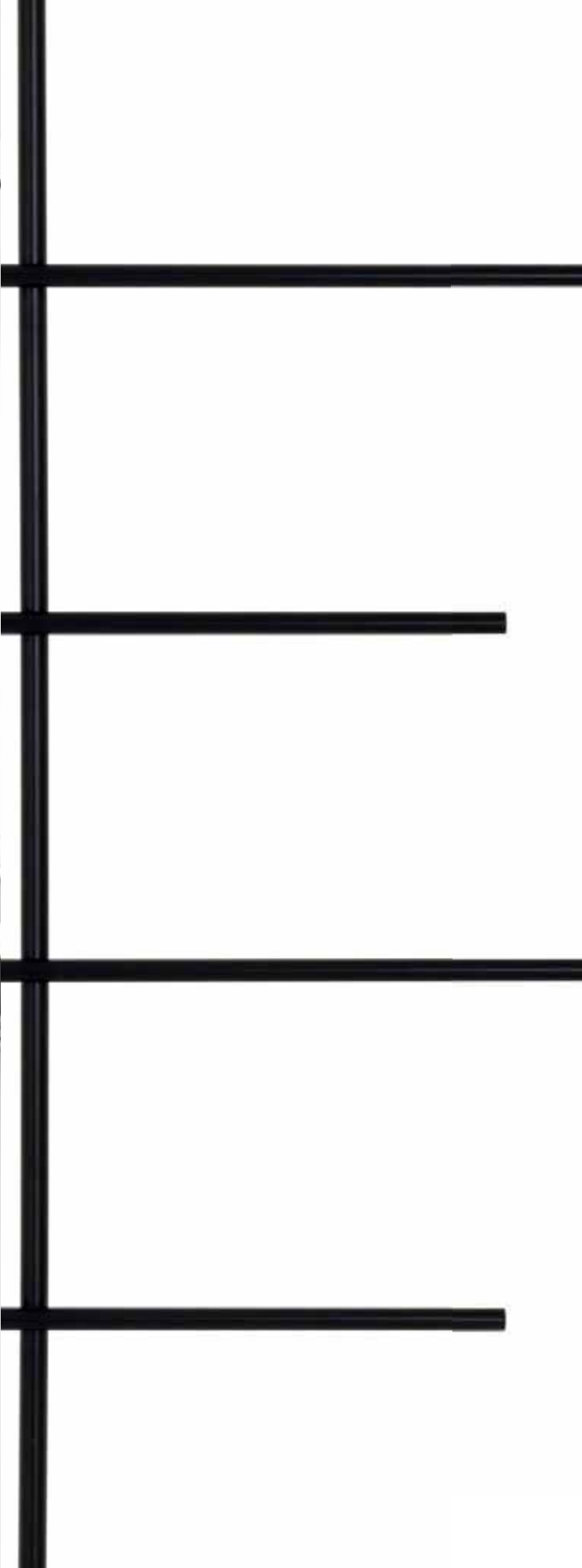
*contract*

**schönbuch.**





**schönbuch.**



2016-2017

Feel welcome – so lautet das Leitmotiv von Schönbuch. Das Unternehmen bietet kreative, funktionale Einrichtungselemente und -konzepte, um Eingangsbereiche, Büros und andere Räumlichkeiten optimal zu nutzen und perfekt auf das jeweilige Anforderungsprofil abgestimmt zu gestalten. Entrees und Büroräume vermitteln idealerweise bereits auf den ersten Blick Kompetenz. Sie sind repräsentativ und übersichtlich strukturiert, bieten praktische Ablagemöglichkeiten und Ordnungssysteme. Flure und Dielen verbinden zudem verschiedene Bereiche des Arbeitslebens und werden entsprechend oft durchlaufen. Kunden, Klienten und Geschäftspartner werden hier begrüßt. Es sind Kommunikationsräume, für die Schönbuch durchdachte Lösungen vorschlägt, ebenso wie für Büros, Hotels oder den öffentlichen Raum. Schönbuch steht für zeitgemäße, designorientierte Einrichtung, mit einer permanent weiterentwickelten Kollektion. Jedes Produkt erfüllt höchste Qualitätsansprüche an Design, Material und Verarbeitung. Dabei ist Funktion immer der kreative Impulsgeber. Der innovative Umgang mit edlen Hölzern und eine nuancenreiche Farbpalette prägen die Kollektion, ebenso wie eine klare Formensprache und hochwertige handwerkliche Details. Für Räume, in denen gern gearbeitet und gelebt wird.

*"Feel welcome" is our guiding principle at Schönbuch. We design and develop creative, functional furnishing elements and concepts for entryways, offices and other spaces so that they perform to their full potential and meet the needs of their users. Ideally, entryways and offices should create an immediate impression of competence. They should be representative and orderly, with a clear structure and useful storage. The corridors and hallways that connect the various spaces in a building are frequently used, not only to move between areas but also to welcome customers, clients and business partners. Along with offices, hotels and public spaces, these are exactly the spaces Schönbuch has in mind as it develops its well thought-out solutions. The Schönbuch collection is constantly being enhanced to create contemporary, design-focused interiors. Its products meet the most exacting standards for quality, design, materials and craftsmanship. Their designs are inspired by their function and realised by innovative methods in precious woods, with nuanced paint finishes that are characteristic of our collection, clear forms and high-quality handcrafted details. For spaces in which to enjoy living and working.*





# *inhalt* *content*

## *garderoben* *coat racks*

ANGLE	12
DECK	14
FOLD	16
LEFT	18
LEVEL	20
LINE	22
MATCH	28
PANTON COATSTAND	30
PIVOT	32
RACK	36
SHELF	40
SKETCH	42
SKEW	50
SKID	52
STICKS	58
STRAIGHT	62
TRACE	66
UPON	68
ZINOX	70

## *bänke/hocker* *benches/stools*

ADD ON	74
HANS	76
NINI	78
UPON	82

## *beistelltische* *side tables*

MATCH	86
-------	----

## *kommoden/schränke* *chests/cupboards*

CONGA	92
SET	94

## *systeme* *systems*

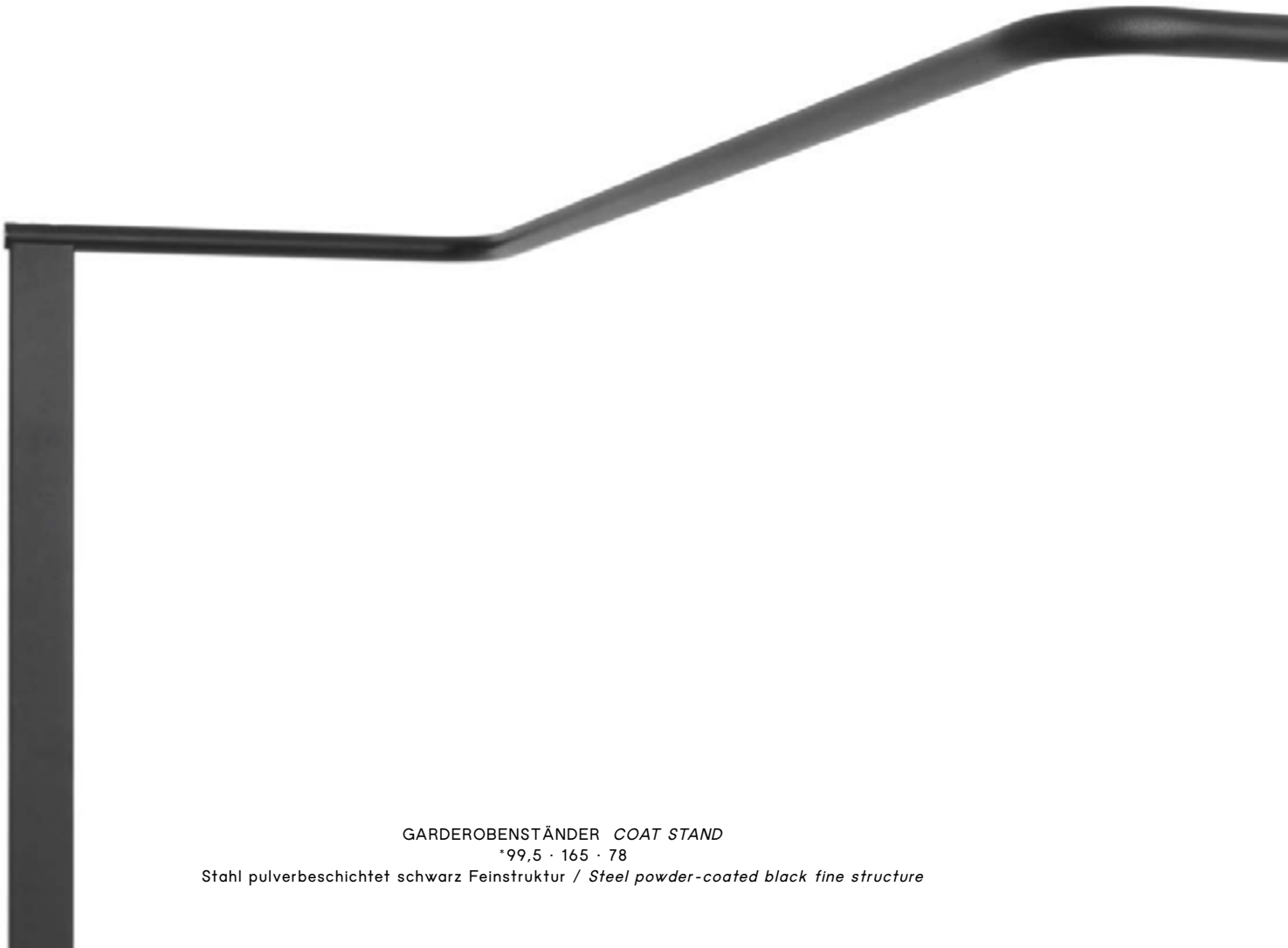
CABIN	98
PANEL	104
S7	108
STRIPES	116



*garderoben*  
*coat racks*

*angle*

by  
Designstudio  
speziell



GARDEROBENSTÄNDER COAT STAND

\*99,5 · 165 · 78

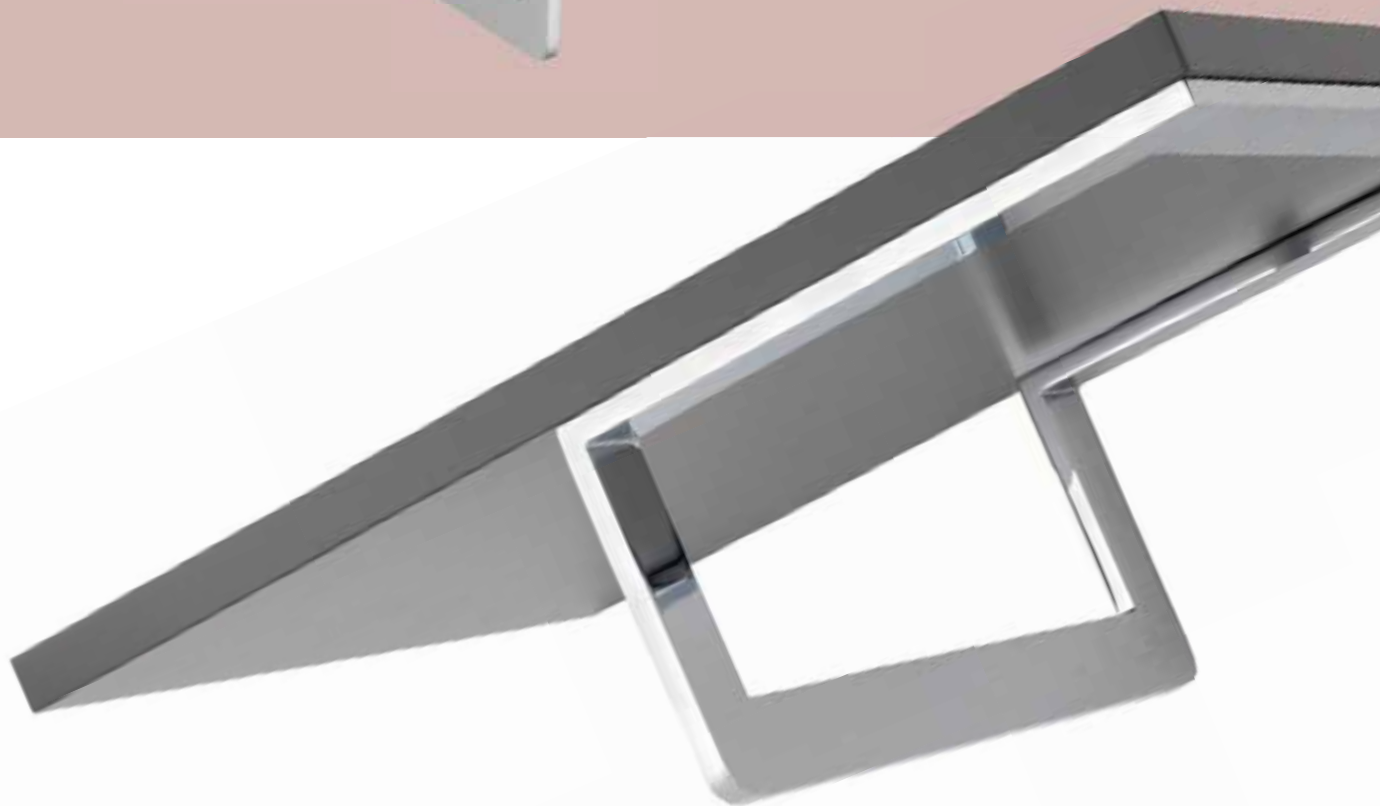
Stahl pulverbeschichtet schwarz Feinstruktur / *Steel powder-coated black fine structure*



# *deck*

by  
Andreas Weber





WANDGARDEROBE WALL-MOUNTED RACK  
2 Breiten / 2 widths \*43/98 · 14 · 33

Lack Basis- und Akzentfarben, Lack Hochglanz, Eiche oder Nussbaum matt  
*Paint basic and accent colours, paint high-gloss, matt oak or walnut*

# *fold*

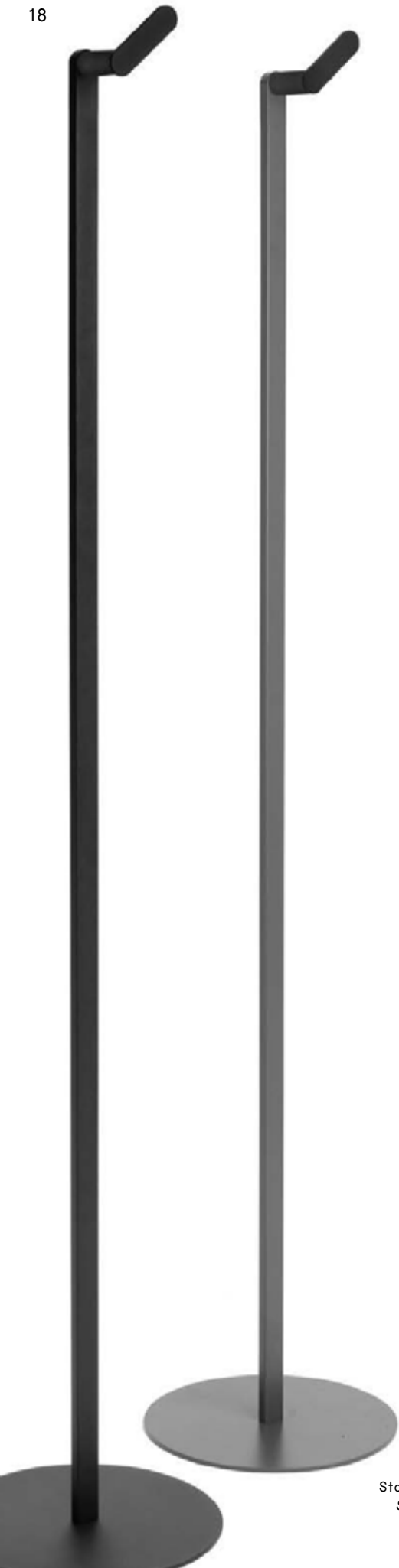
by  
Jehs + Laub







GARDEROBENSTÄNDER *COAT STAND*  
\*81 · 172 · 51,5  
Nussbaum matt und Leder schwarz / *Matt walnut and leather black*



*left*

by  
f/p design

GARDEROBENSTÄNDER COAT STAND  
\*Ø32 · 170

Stahl pulverbeschichtet granit oder schwarz Feinstruktur  
*Steel powder-coated granite or black fine structure*



# level

by  
Hadi Teherani



GARDEROBENSYSTEM COAT STAND SYSTEM

Garderobenständer / Coat stand \*50 · 170 · 40

Schirmständer / Umbrella stand \*40 · 55 · 15

Stehtisch / Raised table \*40 · 110 · 30, Beistelltisch / Side table \*40 · 45 · 30

Metall pulverbeschichtet weiss, alusilber, granit, Nussbaum matt, Wenge matt oder Eiche gebleicht matt  
Metal powder-coated white, aluminum silver, granite, matt walnut, matt wenge or matt bleached oak



# line

by  
Apartment 8



WANDGARDEROBE WALL-MOUNTED RACK  
\*6 · 170 · 4

Spiegel / Mirror \*24 · 170 · 4

Lack Basis- und Akzentfarben, Lack Hochglanz, Lack neonpink, Eiche oder Nussbaum matt, Eiche denim, Esche gebeizt  
Paint basic and accent colours, paint high-gloss, paint neon pink, matt oak or walnut, oak denim, stained ash





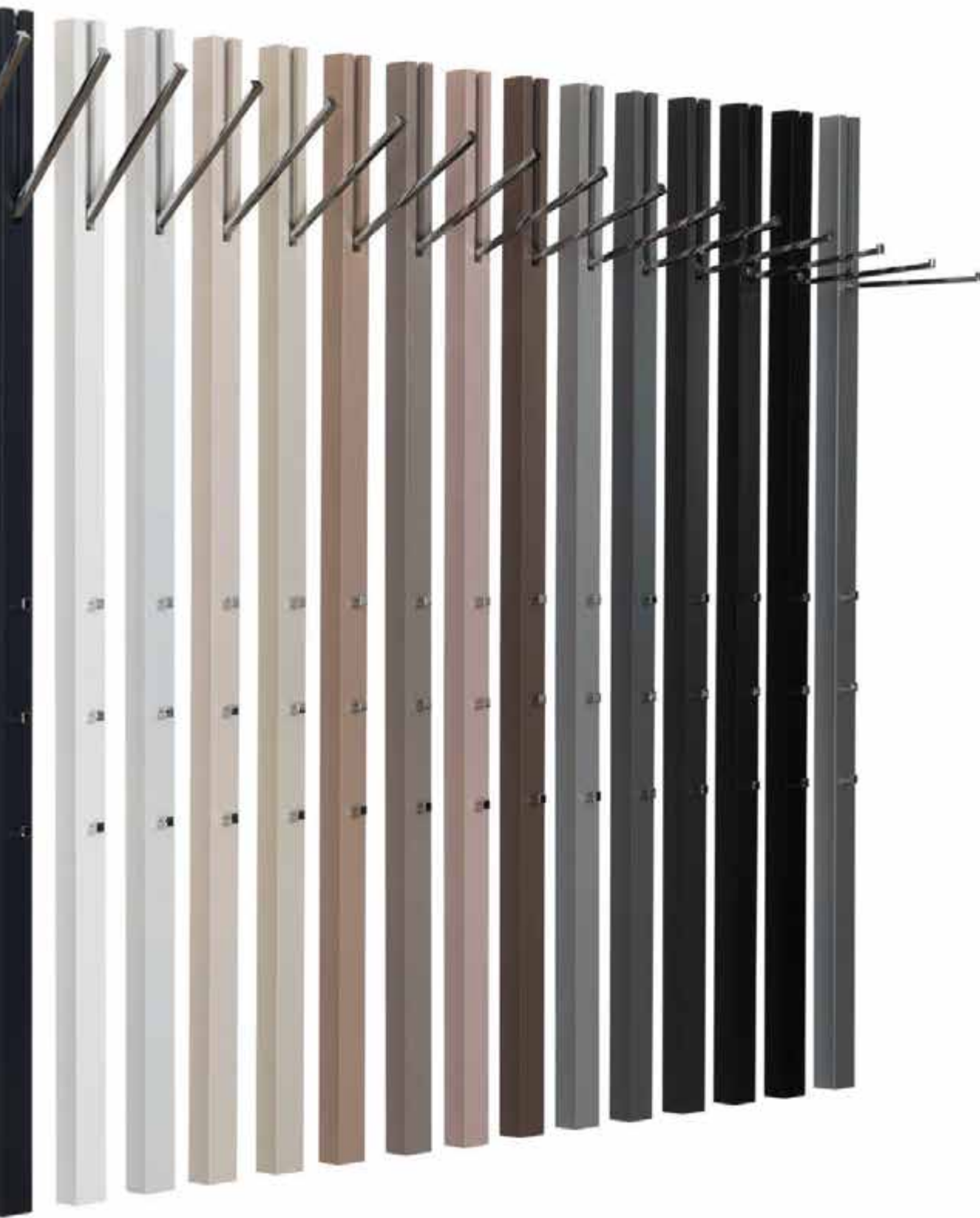
Stab mit oder ohne magnetischer Ausführung  
*Rod in magnetic or non-magnetic version*  
\*6 · 170 · 4

Lack Basis- und Akzentfarben, Lack Hochglanz, Lack neonpink  
*Paint basic and accent colours, paint high-gloss, paint neon pink*









26 verschiedene Lackfarben. Beschläge in Rauchchrom, Chrom glänzend oder matt  
26 different paint colours. Fittings in smoked chrome, polished or matt chrome

# *match*

by  
Jehs + Laub



GARDEROBEN- UND ABLAGESYSTEM WARDROBE- AND SHELF SYSTEM

Wandgarderobe / Wall-mounted rack \*105 · 10 · 20

Konsole / Console \*80 · 10 · 25

Spiegel / Mirror \*20 · 90 · 2,5, Schirmständer / Umbrella stand \*25 · 50 · 25

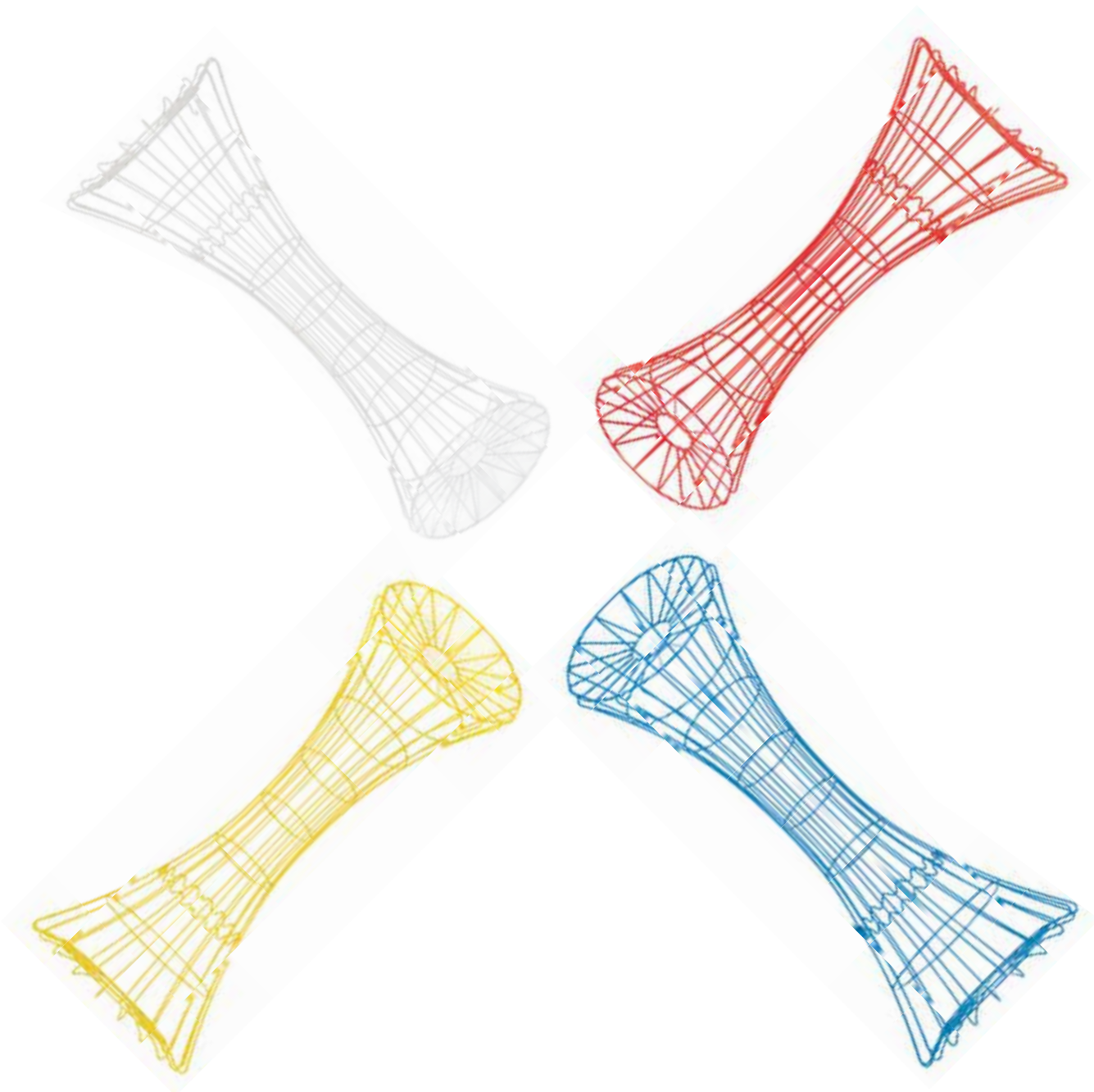
Soft-touch pulverbeschichtet weiss oder schieferschwarz / Soft-touch powder-coated white or slate black



# *panton coatstand*

by  
Verner Panton





GARDEROBENSTÄNDER COAT STAND

\*Ø60 · 151,5

Gebogener Metalldraht pulverbeschichtet schwarz, leuchtrrot, weiss, lichtblau oder gelb  
*Bent metal wire powder-coated black, bright red, white, light blue or yellow*

*pivot*

by  
Jorge Pensi  
Design Studio



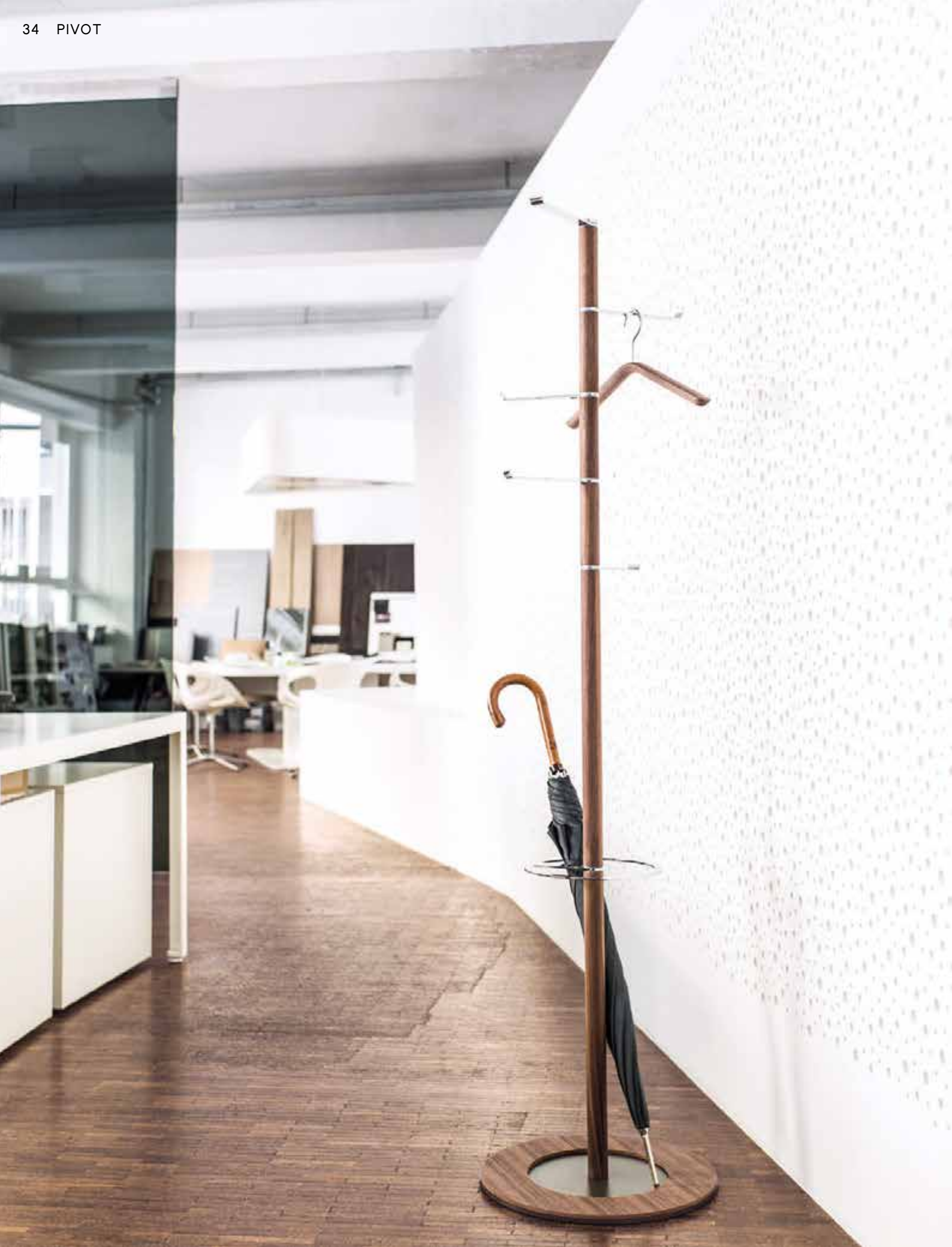
GARDEROBENSTÄNDER COAT STAND

\*Ø42 · 170

Pulverbeschichtet weiss oder granit Feinstruktur. Metallteile Chrom glänzend  
*Powder-coated white or granite fine structure. Fittings polished chrome*









Nussbaum oder Eiche natur klarlackiert. Metallteile Chrom glänzend  
*Natural walnut or oak with clear lacquer finish. Fittings polished chrome*

*rack*  
by  
f/p design



WANDGARDEROBE ODER ABLAGE WALL-MOUNTED RACK OR SHELF  
\* 60 · 10 · 30

Metall pulverbeschichtet weiss, schwarz oder Rauchchrom glänzend. Abdeckplatte hinterlackiertes Glas oder Rauchglas  
*Metal powder-coated white, black or polished smoked chrome. Top panel under surface-painted clear or smoked glass*







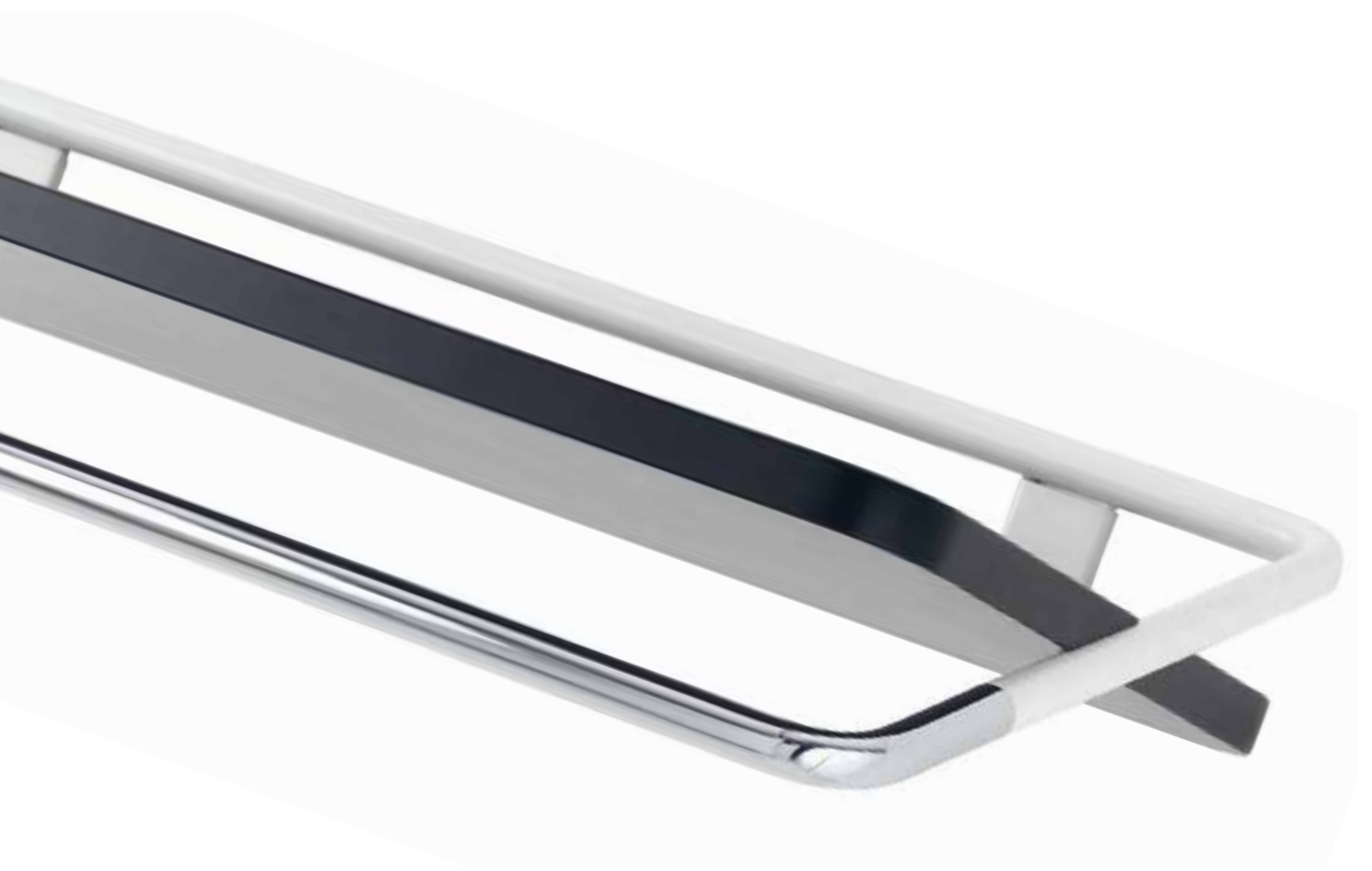
GARDEROBENSTÄNDER COAT STAND

\*60 · 170 · 38, Ø55 · 170

Schirmständer / Umbrella stand \*30 · 59 · 30, Ø30 · 59

Metall pulverbeschichtet weiss, schwarz oder Rauchchrom glänzend / Metal powder-coated white, black or polished smoked chrome

*shelf*  
by  
Axel Bjurström



WANDGARDEROBE ODER ABLAGE WALL-MOUNTED RACK OR SHELF

2 Breiten / 2 widths \* 61,5/91,5 · 14,5 · 32

Lack Basis- und Akzentfarben, Lack Hochglanz, Eiche oder Nussbaum matt, Eiche denim, Esche gebeizt

*Paint basic and accent colours, paint high-gloss, matt oak or walnut, oak denim, stained ash*

Metallrahmen pulverbeschichtet schneeweiss und Chrom glänzend / *Metal frame powder-coated snow white and polished chrome*





# *sketch*

by  
Jehs + Laub



GARDEROBENSTÄNDER UND WANDGARDEROBE  
COAT STAND AND WALL-MOUNTED RACK

Garderobenständer / Coat stand \*52 · 180 · 45

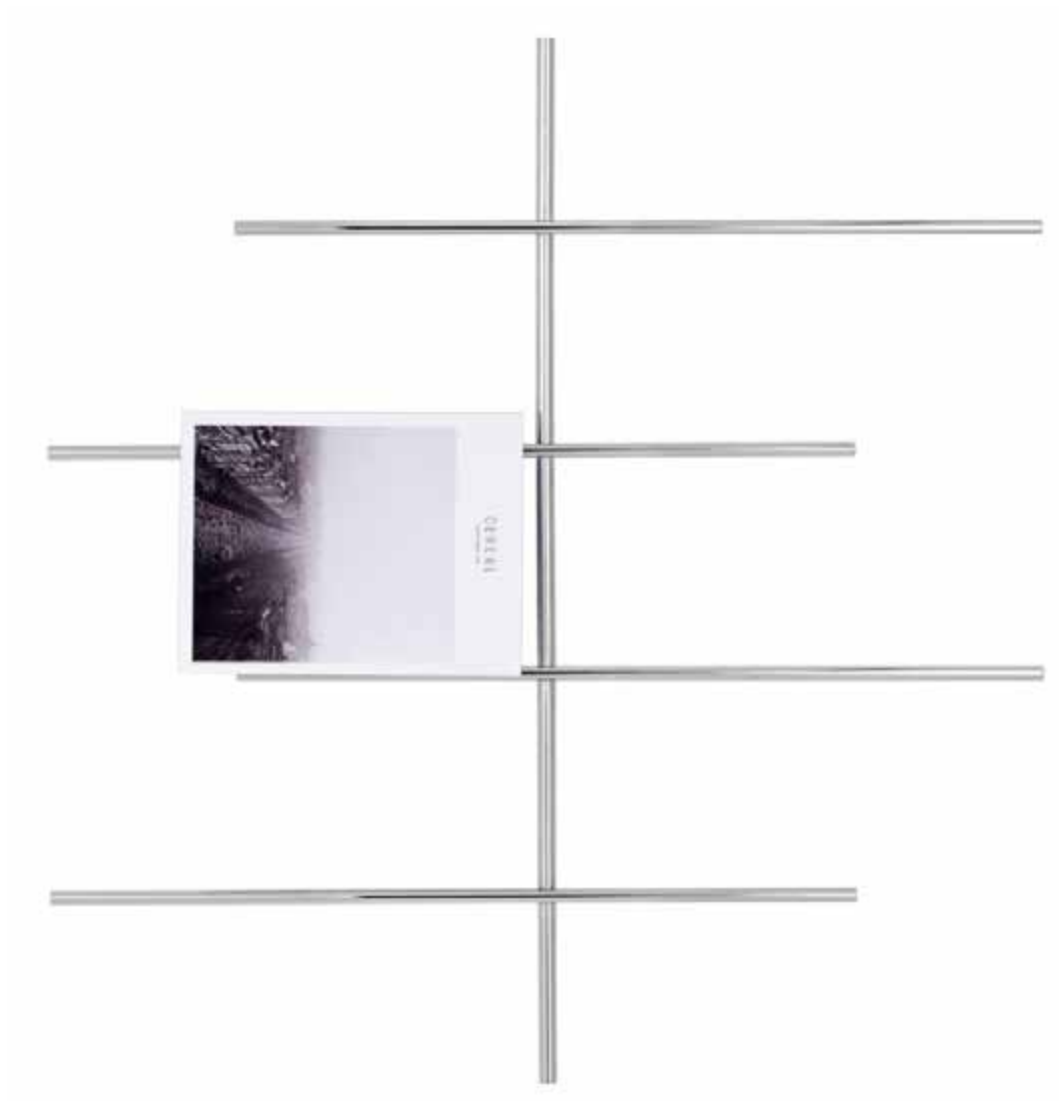
Wandgarderobe / Wall-mounted rack \*1,5 · 180 · 21,5

Metall pulverbeschichtet schwarz oder Chrom glänzend / Metal powder-coated black or polished chrome









ZEITUNGSHALTER *NEWSPAPER RACK*

\*80 · 84,5 · 7

Metall pulverbeschichtet schwarz oder Chrom glänzend  
*Metal powder-coated black or polished chrome*



MAGAZINE

EXHIBITION







# *skew*

by  
Schönbuch Team



WANDGARDEROBE WALL-MOUNTED RACK  
Garderoben- oder Regalelement mit oder ohne Spiegel  
Coat rack or shelf element with or without mirror  
\*57,5 · 190 · 31

Lack Basis- und Akzentfarben / Paint basic and accent colours



*skid*  
by  
f/p design



GARDEROBENSTÄNDER COAT STAND  
2 Breiten / 2 widths \*45/60 · 170 · 54

Version mit Holz- oder Spiegelpaneel / Version with wooden or mirror panel \*60 · 170 · 48  
Edelstahl gebürstet, Weissesiche oder Nussbaum matt / Brushed stainless steel, matt white oak or walnut

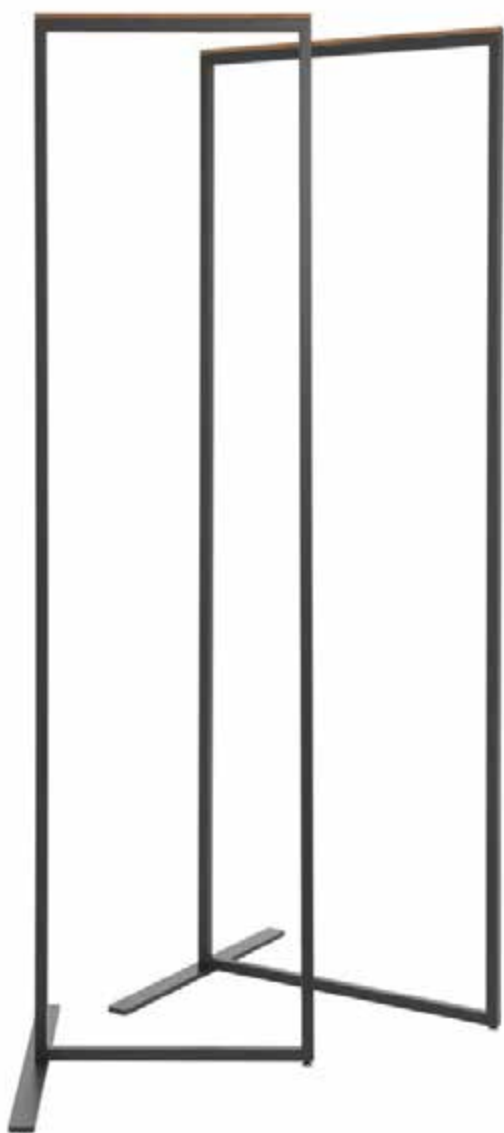


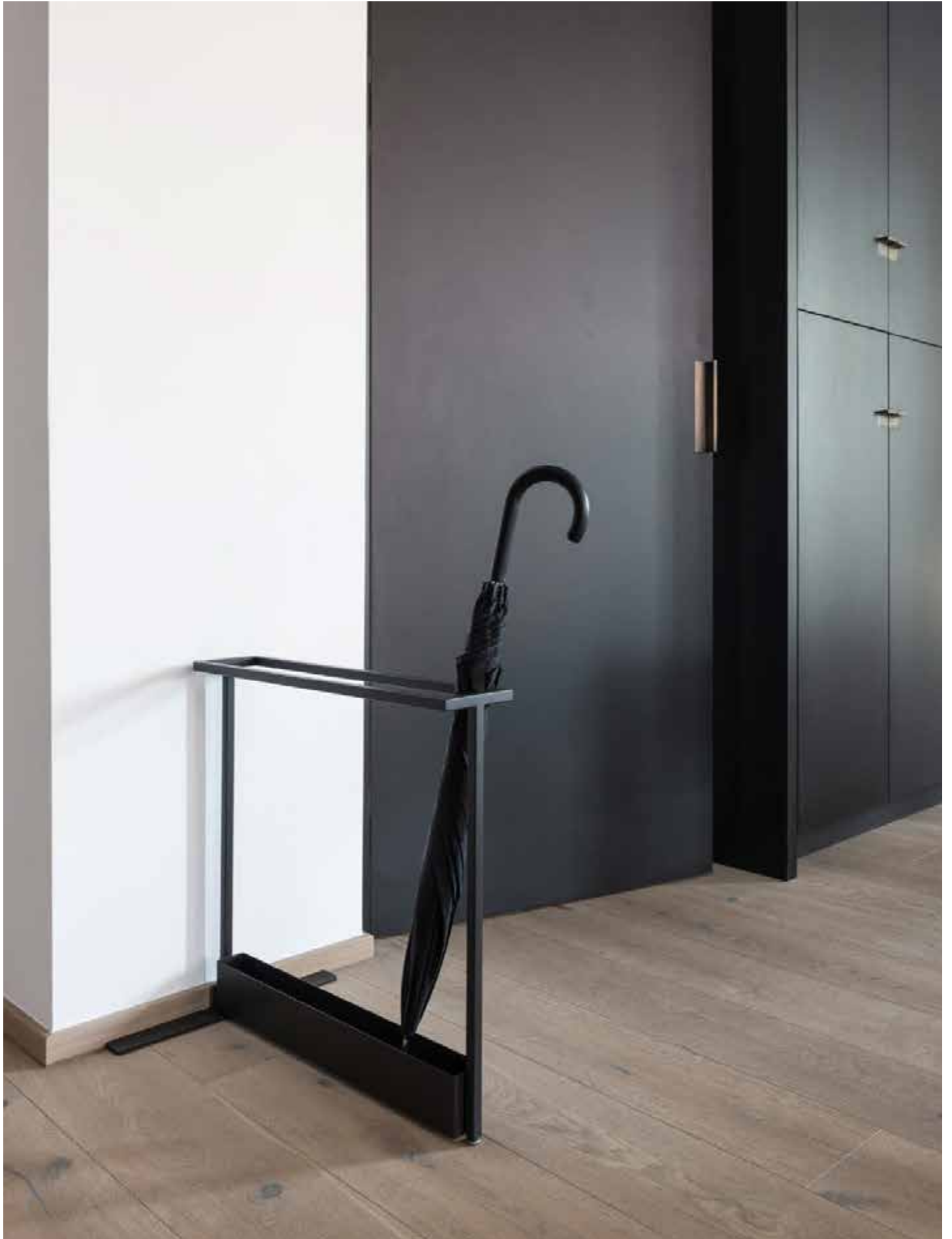


*Garderobenständer / Coat stand \*45/60 · 170 · 54, 60 · 170 · 48*

*Schirmständer / Umbrella stand 57 · 56 · 40*

*Pulverbeschichtet schieferschwarz oder Edelstahl gebürstet. Leiste Weissesiche oder Nussbaum matt  
Powder-coated slate black or brushed stainless steel. Rail matt white oak or walnut*









# *sticks*

by  
Michael Schwebius



GARDEROBENSTÄNDER COAT STAND

\*67 · 166 · 51

Eiche oder Nussbaum natur geölt, Esche offenporig lackiert schwarz matt, schneeweiss matt oder neonpink  
*Oiled natural oak or walnut, ash open-pore finish in matt black, matt snow white or neon pink*







# *straight*

by  
Wolfgang C.R. Mezger





GARDEROBENSTÄNDER UND WANDGARDEROBE COAT STAND AND WALL-MOUNTED RACK

Garderobenständer in 2 Tiefen / Coat stand in 2 depths \*50 · 174 · 30/55

Wandgarderobe / Wall-mounted rack \*80 · 8 · 30

Pulverbeschichtet weiss oder granit. Metallteile in Chrom glänzend / Powder-coated white or granite. Fittings in polished chrome



Integrierter Schirmständer / *Integrated umbrella stand*  
Pulverbeschichtet weiss oder granit / *Powder-coated white or granite*





*trace*  
by  
Dante Bonuccelli



HAKENLEISTE *HOOK RAIL*

5 Breiten / *5 widths* \*60/90/120/150/180 · 8 · 7,5

Massivholz Eiche natur klarlackiert, Eiche offenporig lackiert in Basis- und Akzentfarben. Haken in Aluminium natur eloxiert  
*Solid wood, natural oak clear lacquer finish or oak open-pore finish in paint basic and accent colours. Hook in anodised aluminium*



# *upon*

by  
Stefan Diez



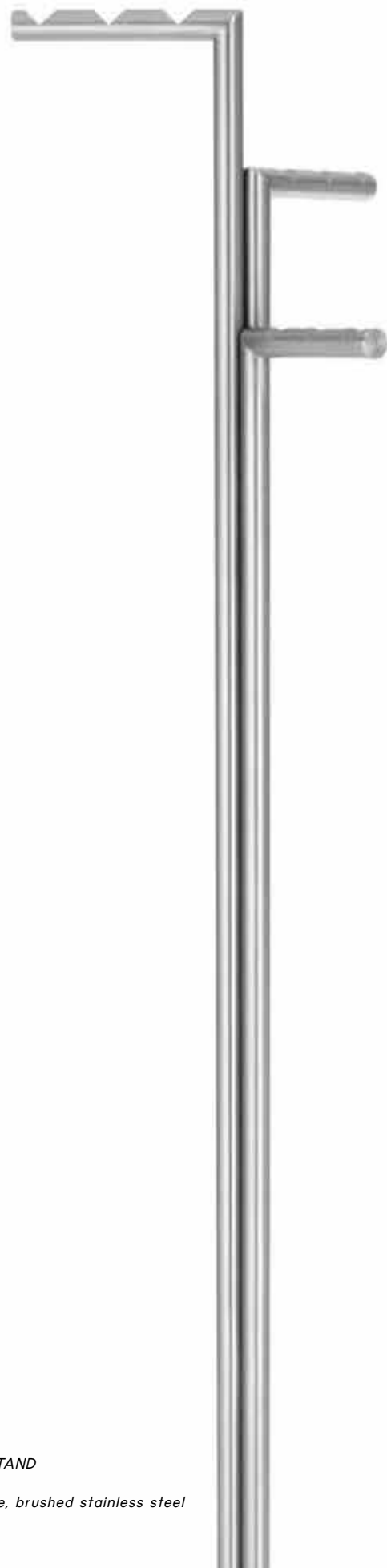


GARDEROBENSTÄNDER UND WANDGARDEROBE COAT STAND AND WALL-MOUNTED RACK  
Garderobenständer / Coat stand \*Ø74 · 179  
Wandgarderobe / Wall-mounted rack \*74 · 32 · 34,5  
Stahl pulverbeschichtet weiss, schwarz oder alusilber Feinstruktur  
Steel powder-coated white, black or aluminium silver fine structure

*zinox*

by  
Walter Zwick





GARDEROBENSTÄNDER *COAT STAND*

\*Ø40 · 180

Chrom glänzend, Edelstahl gebürstet / *Polished chrome, brushed stainless steel*





*bänke / hocker*  
*benches / stools*

# *add on*

by  
Martin Hirth



BANK, BEISTELLTISCH ODER ABLAGE *BENCH, SIDE TABLE OR STORAGE ELEMENT*  
2 Breiten / 2 widths \*80/120 · 40 · 36

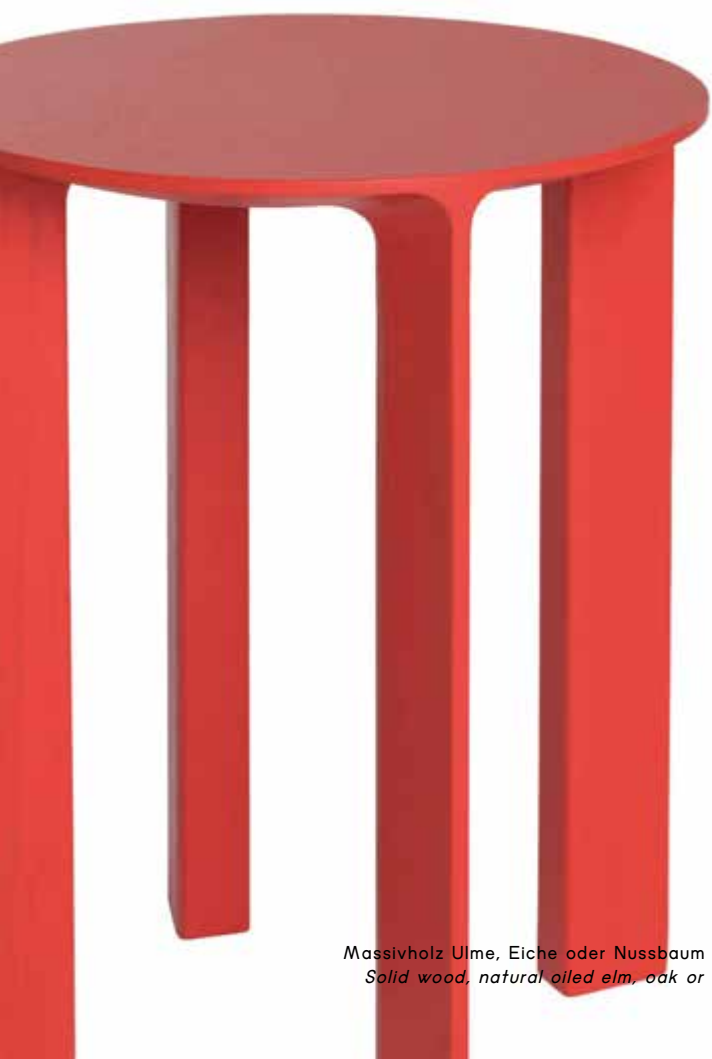
Lack Basis- und Akzentfarben, Lack Hochglanz. Sitzkissen mit Stoffen von Kvadrat  
*Paint basic and accent colours, paint high-gloss. Seat cushions in fabric from Kvadrat*



# *hans*

by  
studio taschide





HOCKER STOOL  
\*Ø36 · 44

Massivholz Ulme, Eiche oder Nussbaum natur geölt, Eiche offenporig lackiert in Basis- und Akzentfarben  
*Solid wood, natural oiled elm, oak or walnut, oak open-pore finish in paint basic and accent colours*

# nini

by  
Apartment 8



HOCKER ODER BEISTELLTISCH *STOOL OR SIDE TABLE*

\*40 · 43,5 · 30

Massivholz Eiche oder Nussbaum natur geölt, Eiche offenporig lackiert in Basis- und Akzentfarben

Sitzkissen mit Samtstoff von Kvadrat, in 6 ausgewählten Farben

*Solid wood, natural oiled oak or walnut, oak open-pore finish in paint basic and accent colours*

*Seat cushions in velvet fabric from Kvadrat, in 6 selected colours*

B&R  
WHITE AMERICANO 9,-  
WHITE VERMOUTH / SUZE / LILLET  
BLANC / LIGHT TONIC  
ROSE TEQUILA 9,-  
TEQUILA / LIME / ROSECORDIAL / SACT  
LYCHEUR & LEMONADE  
KENTUCKY HUSKEY / LIME / LEMON / 10,50  
ORANGE CORDIAL / 7up









*upon*

by  
Stefan Diez





BANK UND TISCH / BENCH AND TABLE  
 Bank / Bench \*120 · 40 · 48  
 Tisch / Table \*Ø75 · 45

Stahl pulverbeschichtet weiss, schwarz oder alusilber Feinstruktur. Sitzfläche Esche offenporig lackiert  
 Steel powder-coated white, black or aluminium silver fine structure. Seat ash open-pore finish



*beistelltische  
side tables*

# *match*

by  
Jehs + Laub











BEISTELLTISCH *SIDE TABLE*  
2 Größen / 2 sizes \*25 · 50 · 25, 50 · 25 · 50  
Soft-touch pulverbeschichtet weiss oder schieferschwarz  
*Soft-touch powder coated white or slate black*



*kommoden / schränke*  
*chests / cupboards*

*conga*  
by  
Thomas Althaus



RUNDKOMMODE *CIRCULAR CHEST*  
3 Höhen / 3 heights \*Ø46 · 57/74/91,5  
Lack Basis- und Akzentfarben, Lack Hochglanz. Unterschiedliche Schubkastenkombinationen und diverse Abdeckplatten  
*Paint basic and accent colours, paint high-gloss. Different drawer combinations and multiple top panels*



oh cornely

kid's wear  
**HUMANNESSE**

*set*

by  
Carmen Stallbaumer





SCHRANK *CUPBOARD*

\*30 · 160 · 38

Lack Basis- und Akzentfarben, Lack Hochglanz / *Paint basic and accent colours, paint high-gloss*

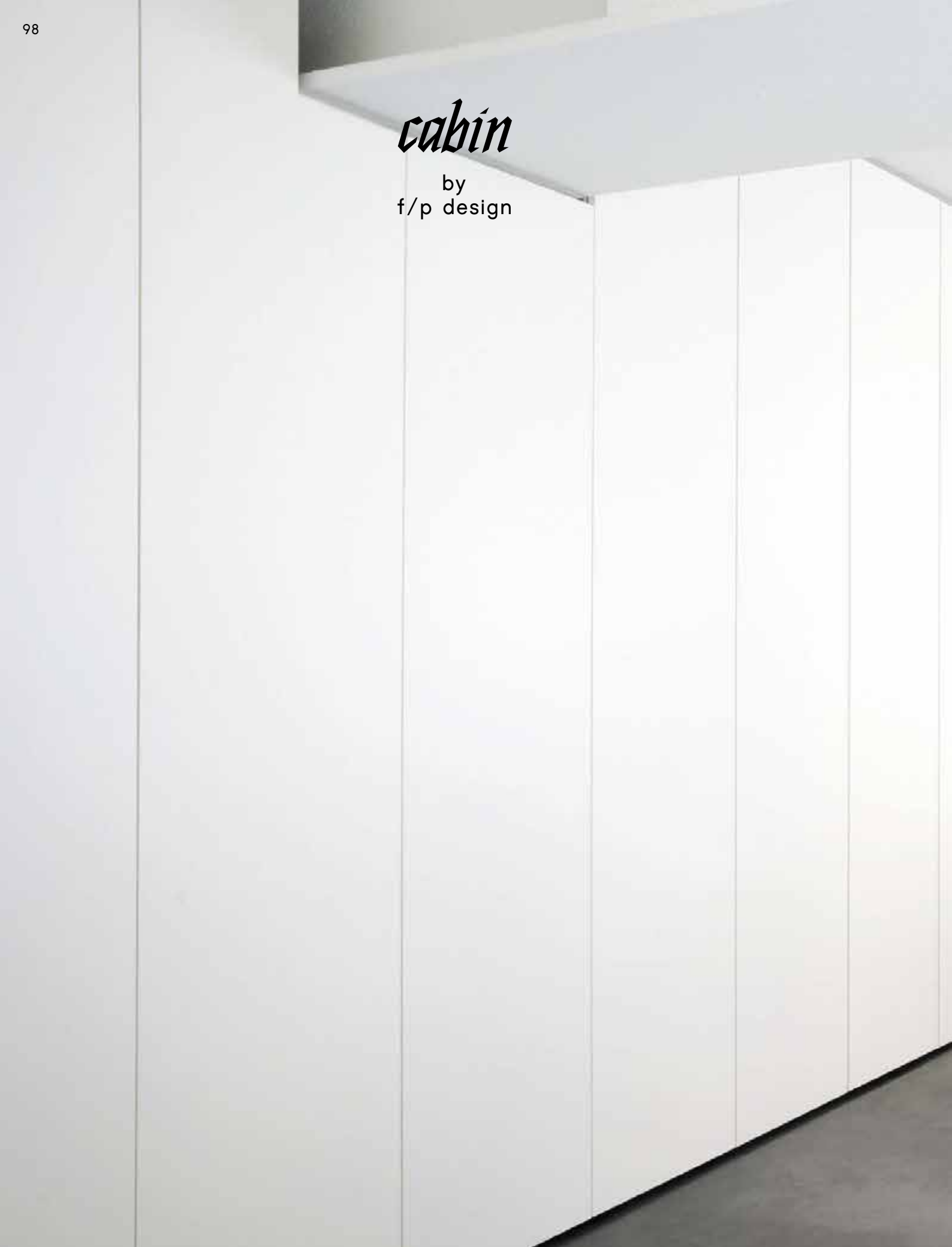




*systeme*  
*systems*

*cabin*

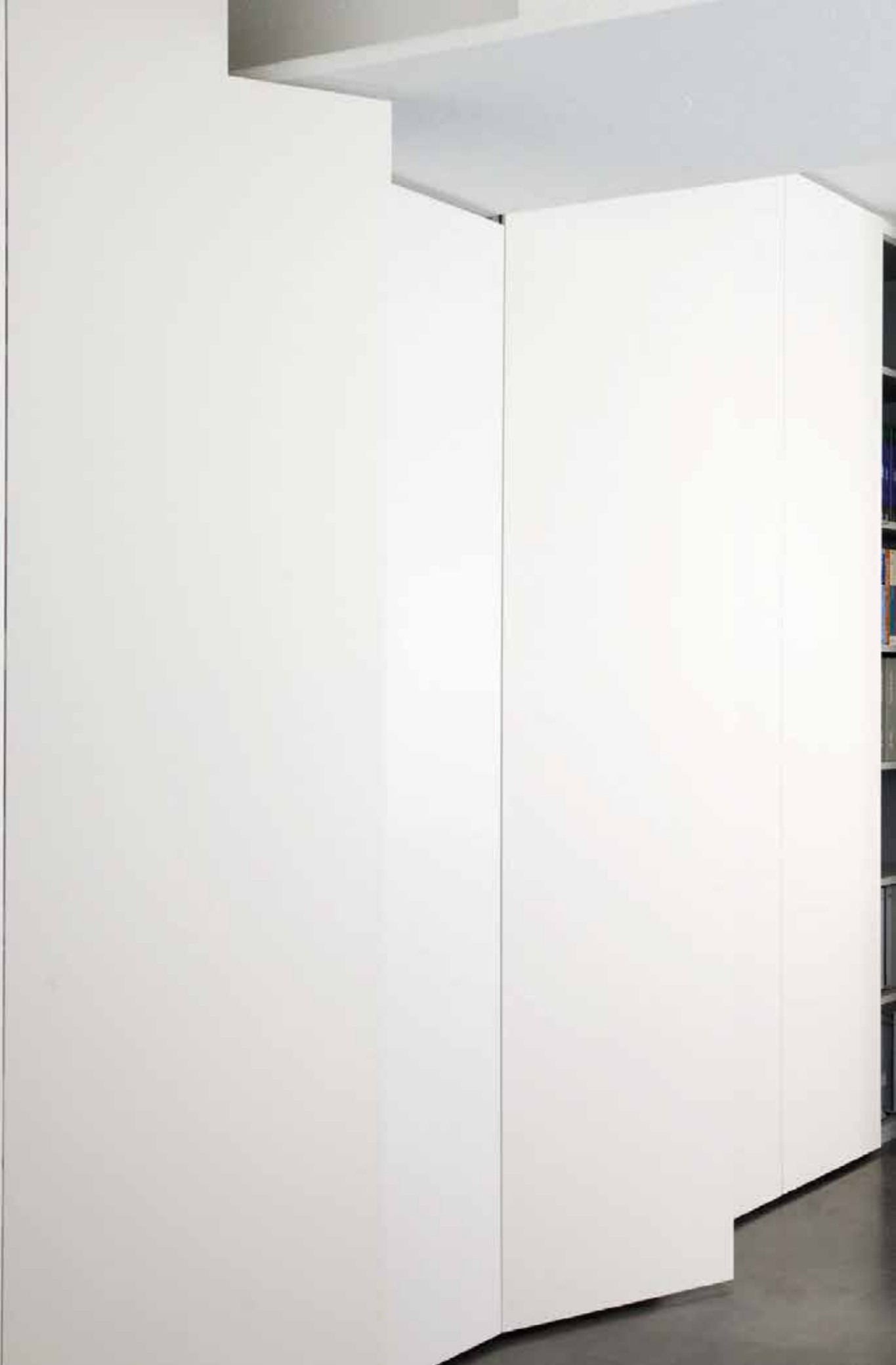
by  
f/p design





STAU-RAUMSYSTEM STORAGE-SPACE SYSTEM

Systemmöbel zum massgenauen Einbau im Raum / *System furniture supplied to fit the room accurately*  
Lack Basis- und Akzentfarben, Lack Hochglanz, Esche gebeizt, Weissesche gebürstet matt  
*Paint basic and accent colours, paint high-gloss, matt stained ash, matt brushed white oak*





Schränkelement mit einer Tür / Cupboard element with one door \*min. 30/max. 67 · max. 300 · min. 35/max. 70  
Schränkelement mit zwei Türen / Cupboard element with two doors \*min. 60/max. 132 · max. 300 · min. 35/max. 70





*panel*  
by  
Jehs + Laub









STAURAUMSYSTEM STORAGE-SPACE SYSTEM

System aus addierbaren Wandpaneelen, mit Rasterschlitz zum Einhängen verschiedener Funktionselemente  
*System of addable wall panels with grid-pattern slots for hanging various functional elements*



Spiegel / *Mirror* \*25/50/75 · 180 · 5

Garderobenelement / *Coat rack element* \*50/75/100 · 12 · 39

Ablage / *Shelf* \*25/50/75/100 · 4,5 · 30

Schubkastenelement / *Drawer element* \*50/75/100 · 17/47 · 30

Lack Basis- und Akzentfarben, Lack Hochglanz, Eiche oder Nussbaum matt, Aluminium natur eloxiert  
*Paint basic and accent colours, paint high-gloss, matt oak or walnut, natural anodised aluminium*



by  
Dante Bonuccelli



GARDEROBENSYSTEM WARDROBE SYSTEM

Aluminiumborde und Wandpaneele in Kombination mit Garderobenstangen, Korpus- und Schubkastenelementen  
*Aluminium shelves and wall panels in combination with coat rails, chests and drawer elements*





Wandbord / Wall-mounted shelf  
10 Breiten / 10 widths \* 45/60/90/105/120/135/150/180/210/240 · 7 · 36  
Aluminium natur oder bronze eloxiert, Lack Basis- oder Akzentfarben  
Natural or bronze anodised aluminium, paint basic and accent colours









Schubkastenelement / *Drawer element* \*45/60/90/120/150 · 11/40/80 · 36  
Kommodenelement / *Chest element* \*45/60 · 80 · 36  
Verschiedene Accessoires / *Various accessories*





Lack Basis- und Akzentfarben, Lack Hochglanz, Weisseiche gebürstet matt, Aluminium natur oder bronze eloxiert  
*Paint basic and accent colours, paint high-gloss, matt oak, brushed white, natural or bronze anodised aluminium*

*stripes*  
by  
Jehs + Laub





STAURAUMSYSTEM STORAGE-SPACE SYSTEM

Beliebig addierbare und kombinierbare Korpuselemente in diversen Breiten, Höhen und Tiefen  
*Body elements which can be combined in multiple and in any desired sequence of widths, heights and depths*











Sideboard und Highboard  
\*20/35/50/65/70/85/100 · 98/136 · 35/46  
Lack Basis- und Akzentfarben, Lack Hochglanz / *Paint basic and accent colours, paint high-gloss*



*farben und oberflächen*  
*colours and surfaces*

*akzentfarben*  
*accent colours*



.69 zitrusgelb  
*citrus yellow*



.55 mandarine  
*tangerine*



.32 .191\* koralle  
*coral*



.47 .114\* tomatenrot  
*tomato red*



.40 .106\* weinrot  
*wine red*



.43 .113\* brombeere  
*blackberry*



.70 .164\* altrosa  
*dusky rose*



.62 ozean  
*ocean*



.53 salbei  
*sage*



.30 jade  
*jade*



.61 eisblau  
*ice blue*



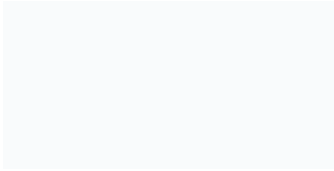
.68 .194\* stahlblau  
*steel blue*



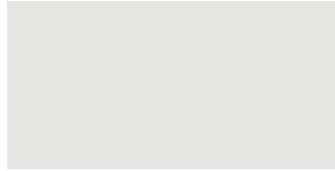
.51 .165\* nachtblau  
*night blue*



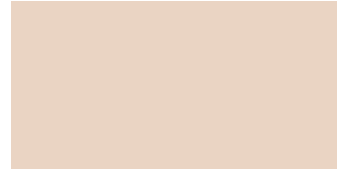
.67 alusilber  
*aluminium silver*



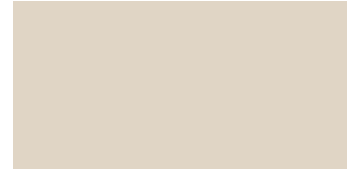
.54 .108\* schneeweiss  
*snow white*



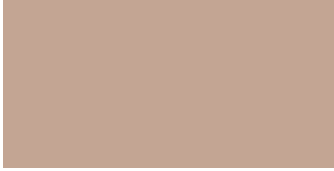
.27 .192\* grau-weiss  
*grey-white*



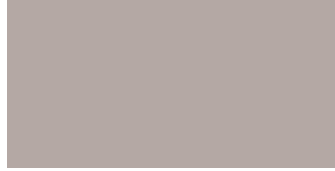
.58 vanille  
*vanilla*



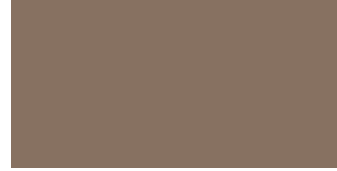
.39 .111\* elfenbein  
*ivory*



.28 .189\* rosenholz  
*rosewood*



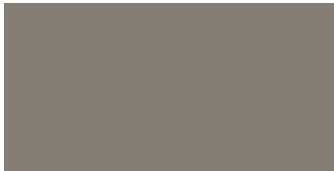
.59 .121\* kieselstein  
*pebble*



.49 .110\* kakao  
*cacao*



.60 .122\* steingrau  
*stone grey*



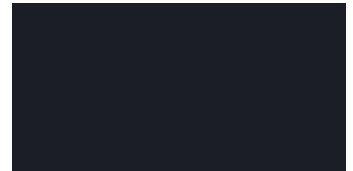
.44 .109\* zement  
*cement*



.66 .105\* granit  
*granite*



.37 .103\* schieferschwarz  
*slate black*



.46 .100\* schwarz  
*black*

# holzoberflächen wooden surfaces



.01 Nussbaum matt  
*matt walnut*



.02 Wenge matt  
*matt wenge*



.03 Ulme natürlich gemasert matt  
*matt natural grain elm*



.04 Ulme natur geölt  
*oiled natural elm*



.08 Weisseiche matt  
*matt oak white*



.10 Eiche wengefarbig matt  
*matt wenge-coloured oak*



.11 Eiche gebleicht matt  
*matt bleached oak*



.12 Eiche natur geölt  
*oiled natural oak*



.14 Eiche granit matt  
*matt granite oak*



.15 Weisseiche gebürstet matt  
*matt oak, brushed white*



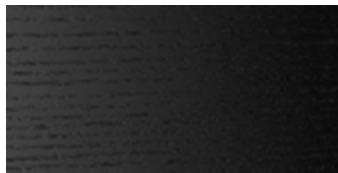
.16 Nussbaum natur geölt  
*oiled natural walnut*



.17 Esche gebeizt granit matt  
*matt ash stained granite*



.18 Esche gebeizt steingrau matt  
*matt ash stained stone grey*



.19 Esche schwarz matt  
*matt ash black*



.21 Esche schneeweiss matt  
*matt ash snow white*



.23 Eiche gebeizt washed denim  
*stained oak washed denim*



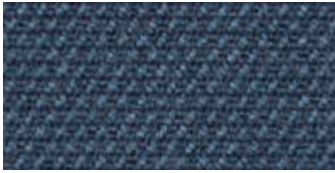
.24 Eiche gebeizt dark denim  
*stained oak dark denim*



.25 Eiche gebeizt white denim  
*stained oak white denim*



.26 Esche gebeizt jade matt  
*matt ash stained jade*



.717 Steelcut 780  
stahlblau/*steel blue*



.720 Steelcut 240  
puder/*powder*



.722 Steelcut 180  
granit/*granite*



.773 Steelcut 155  
steingrau/*stone grey*



.774 Steelcut 190  
schwarz/*black*



.739 Harald 2 - 432  
zitrusgelb/*citrus yellow*



.745 Harald 2 - 582  
burgund/*burgundy*



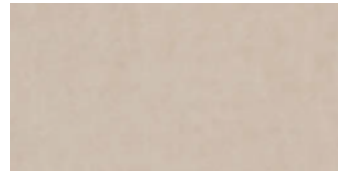
.746 Harald 2 - 792  
nachtblau/*night blue*



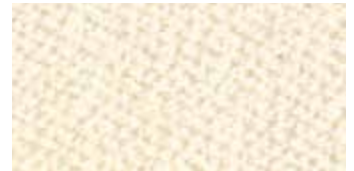
.747 Harald 2 - 182  
rauchblau/*smoke blue*



.748 Harald 2 - 242  
asphalt/*asphalt*



.749 Harald 2 - 212  
sand/*sand*



.753 Vidar 2 - 1511  
creme/*cream*



.754 Vidar 2 - 222  
kiesel/*pebble*



.755 Vidar 2 - 622  
rose/*rose*



.756 Vidar 2 - 672  
himbeere/*raspberry*



.757 Vidar 2 - 542  
mandarine/*tangerine*



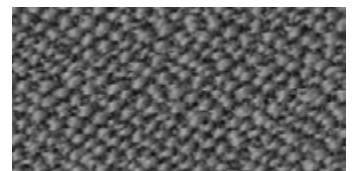
.758 Vidar 2 - 872  
petrol/*petrol*



.759 Vidar 2 - 772  
royalblau/*royal blue*



.764 Vidar 2 - 554  
marineblau/*navy blue*



.768 Vidar 2 - 152  
zement/*cement*



.772 Vidar 2 - 1880  
schieferschwarz/*slate black*



.737 Sonar 1 - 792  
multi-nachtblau/*multi night blue*



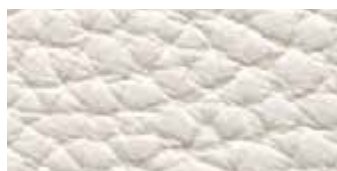
.738 Sonar 2 - 633  
multi-rosé/*multi rosé*



.130 Leder/*Leather*  
schwarz/*black*



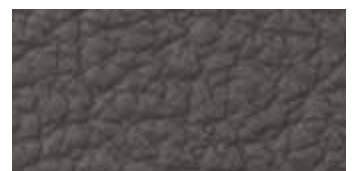
.131 Leder/*Leather*  
braun/*brown*



.133 Leder/*Leather*  
elfenbein/*ivory*



.137 Leder/*Leather*  
nougat/*nougat*



.775 Leder/*Leather*  
grau/*grey*

## *handmade in bavaria*

Schönbuch lässt fast die gesamte Kollektion in Bayern produzieren, Produktionspartner sind die Ress Möbelwerkstätten in Bad Königshofen. An diesem Standort zeigt sich eine zukunftsorientierte, einzigartige Verbindung von traditionellem handwerklichem Know-how und modernster Produktionstechnik. Hoch qualifizierte Fachkräfte verarbeiten edle Massivhölzer sowie Echtholzfurniere aus europäischem Anbau und stellen Lackoberflächen in höchster Qualität her. Hier wird Verantwortung für Mensch und Natur gelebt; dazu gehören optimale Arbeitsbedingungen, betriebliche Aus- und Weiterbildung, langfristiges soziales Engagement in der Region sowie zukunftsweisende Investitionen in Technik und Umweltschutz. Der Standort in Bayern bedeutet beste Produktqualität, Planungssicherheit und Zuverlässigkeit. „Handmade in Bavaria“ ist das Credo von Schönbuch, um weiter erfolgreich neue Wege auf dem deutschen und internationalen Markt zu gehen.

*The Schönbuch collection is manufactured almost entirely in Bavaria. Our production partner, Ress Möbelwerkstätten, based in Bad Königshofen, is unique and forward-looking in its approach, combining traditional handcrafting expertise and state-of-the-art production methods. Precious, solid woods and fine wood veneers from European sources are worked by highly qualified staff, and top-quality painted finishes created. Guided by their social and environmental responsibilities, Ress Möbelwerkstätten offer the best possible working conditions, and further education and training through the company, coupled with a long-term commitment to society in the region and forward-looking investments in technology and environmental protection. The facility in Bavaria is synonymous with top-quality products, planning security and reliability. A credo at Schönbuch, "Handmade in Bavaria" ensures our success as we venture into new domains in the German and international markets.*





SCHÖNBUCH GMBH, INDUSTRIESTRASSE 11, 97631 BAD KÖNIGSHOFEN  
PHONE +49.(0)9761.3962 -0, FAX +49.(0)9761.3962 -22  
INFO@SCHOENBUCH.COM  
SCHOENBUCH.COM

PHOTOGRAPHY  
DANIEL BREIDT  
MAX VON EICKEN

ASSISTENTS  
ELISABETH HÖRTERER  
MARIEKE SEIDENSTRICKER

CREATIVE DIRECTION  
CAROLIN SANGHA  
CASA57.DE

CONCEPT AND DESIGN  
AMEN GESTALTUNG  
SOSEIES.COM

TEXT / TRANSLATION  
EVA DEHNER / MELANIE GIRDLESTONE

PRODUCTION  
WOLFGANG PEREZ

PRINTED BY  
DRUCKEREI VOGL GMBH & CO. KG  
ZORNEDING

© SCHÖNBUCH GMBH 2016, TECHNISCHE ÄNDERUNGEN IM SINNE VON VERBESSERUNGEN,  
FARBABWEICHUNGEN UND IRRTUM VORBEHALTEN.

*THE RIGHT TO INTRODUCE TECHNICAL IMPROVEMENTS IS RESERVED.  
NO LIABILITY IS ACCEPTED FOR VARIATIONS IN COLOUR AND ERRORS OR OMISSIONS.*

\* BREITE ODER DURCHMESSER · HÖHE · TIEFE IN ZENTIMETERN  
*WIDTH OR DIAMETER · HEIGHT · DEPTH IN CENTIMETERS*



