

LIVING

**schönbuch.**





**schönbuch.**



2016-2017

Feel welcome – so lautet das Leitmotiv von Schönbuch. Das Unternehmen bietet kreative, funktionale Einrichtungselemente und -konzepte, um Flure, Dielen und alle anderen Räume des Zuhauses optimal zu nutzen und Wohnen neu zu erleben. Mit Garderobenständern, Schranksystemen und Regalen, mit Kommoden, Beistelltischen, Bänken und Hockern, die alle Funktionalität mit purem Design verbinden. Es sind Möbel, die überzeugen – ob mit perfektem Minimalismus oder besonderem Blickfang-Potential. Je nach Funktion sorgen sie für Ordnung und Stauraum, bieten Aufhänge- oder Ablagemöglichkeiten, bringen Farbe in einen Raum, setzen interessante Akzente – und machen ganz einfach Freude. Schönbuch steht für zeitgemässe, designorientierte Einrichtung, mit einer permanent weiterentwickelten Kollektion. Jedes Produkt erfüllt höchste Qualitätsansprüche an Design, Material und Verarbeitung. Dabei ist Funktion immer der kreative Impulsgeber. Der innovative Umgang mit edlen Hölzern und eine nuancenreiche Farbpalette prägen die Kollektion, ebenso wie eine klare Formensprache und hochwertige handwerkliche Details. Für individuell gestaltete Räume, die zum Leben einladen.

*"Feel welcome" is our guiding principle at Schönbuch. Our functional furnishing elements and concepts transform the way entrances, hallways and other spaces in the home are used and provide a completely new experience of the way we live. Our coat racks, cupboard systems, shelves, cabinets, side tables, benches and seats combine functionality with pure design to provide thoroughly convincing furniture solutions. Perfectly minimalist or strikingly eye-catching, they bring order to a space, providing storage, hanging space and useful places to put things. They also bring colour to a space, create interesting highlights – and are quite simply a joy to behold. The Schönbuch collection is constantly being enhanced to create contemporary, design-focused interiors. Its products meet the most exacting standards for quality, design, materials and craftsmanship. Their designs are inspired by their function and realised by innovative methods in precious woods, with nuanced paint finishes that are characteristic of our collection, clear forms and high-quality handcrafted details. Create your own space and enjoy it!*





# INHALT

# CONTENT

ADD ON	10
BENCH	12
CHEST	14
HANS	16
NINI	20
UPON	26
MATCH	30
RACK	34
TUB	38
COLLECT	40
CONGA	44
COSMO	50
FIELDS	56
HESPERIDE	60
SET	66
COLLECT	70
HESPERIDE	72
SPHERE	76
CLUB	80
FOLD	82
LINE	84
SLOT	90
STICKS	92
BOARD	94
CUT	96
EPOCA	98
ONLY BOOKS	100
CABIN	102
S7	104
STRIPES	112

# ADD ON

by  
Martin Hirth



BANK, BEISTELLTISCH ODER ABLAGE *BENCH, SIDE TABLE OR STORAGE ELEMENT*  
2 Breiten / 2 widths \*80/120 · 40 · 36

Lack Basis- und Akzentfarben, Lack Hochglanz. Sitzkissen mit Stoffen von Kvadrat  
*Paint basic and accent colours, paint high-gloss. Seat cushions in fabric from Kvadrat*



# BENCH

by  
Zeichen &  
Wunder





BANK BENCH

3 Breiten / 3 widths \*120/180/240 · 36,5 · 36,5

Lack Basis- und Akzentfarben, Eiche oder Nussbaum matt, Ulme natürlich gemasert matt  
*Paint basic and accent colours, matt oak or walnut, matt natural-grain elm*



# CHEST

by  
Martin Hirth





TRUHE, BANK ODER ABLAGE *CHEST, BENCH OR STORAGE ELEMENT*

\*120 · 40 · 43

Lack Basis- und Akzentfarben, Lack Hochglanz. Sitzkissen mit Stoffen von Kvadrat  
*Paint basic and accent colours, paint high-gloss. Seat cushions in fabric from Kvadrat*

# HANS

by  
studio taschide



HOCKER ODER BEISTELLTISCH *STOOL OR SIDE TABLE*

\*Ø36 · 44

Massivholz Ulme, Eiche oder Nussbaum natur geölt, Eiche offenporig lackiert in Basis- und Akzentfarben  
*Solid wood natural oiled elm, oak or walnut, oak open-pore finish in paint basic and accent colours*











# NINI

by  
Apartment 8



HOCKER ODER BEISTELLTISCH · STOOL OR SIDE TABLE  
\*40 · 43,5 · 30

Massivholz Eiche oder Nussbaum natur geölt, Eiche offenporig lackiert in Basis- und Akzentfarben  
Solid wood natural oiled oak or walnut, oak open-pore finish in paint basic and accent colours















# UPON

by  
Stefan Diez



**BANK UND TISCH *BENCH AND TABLE***

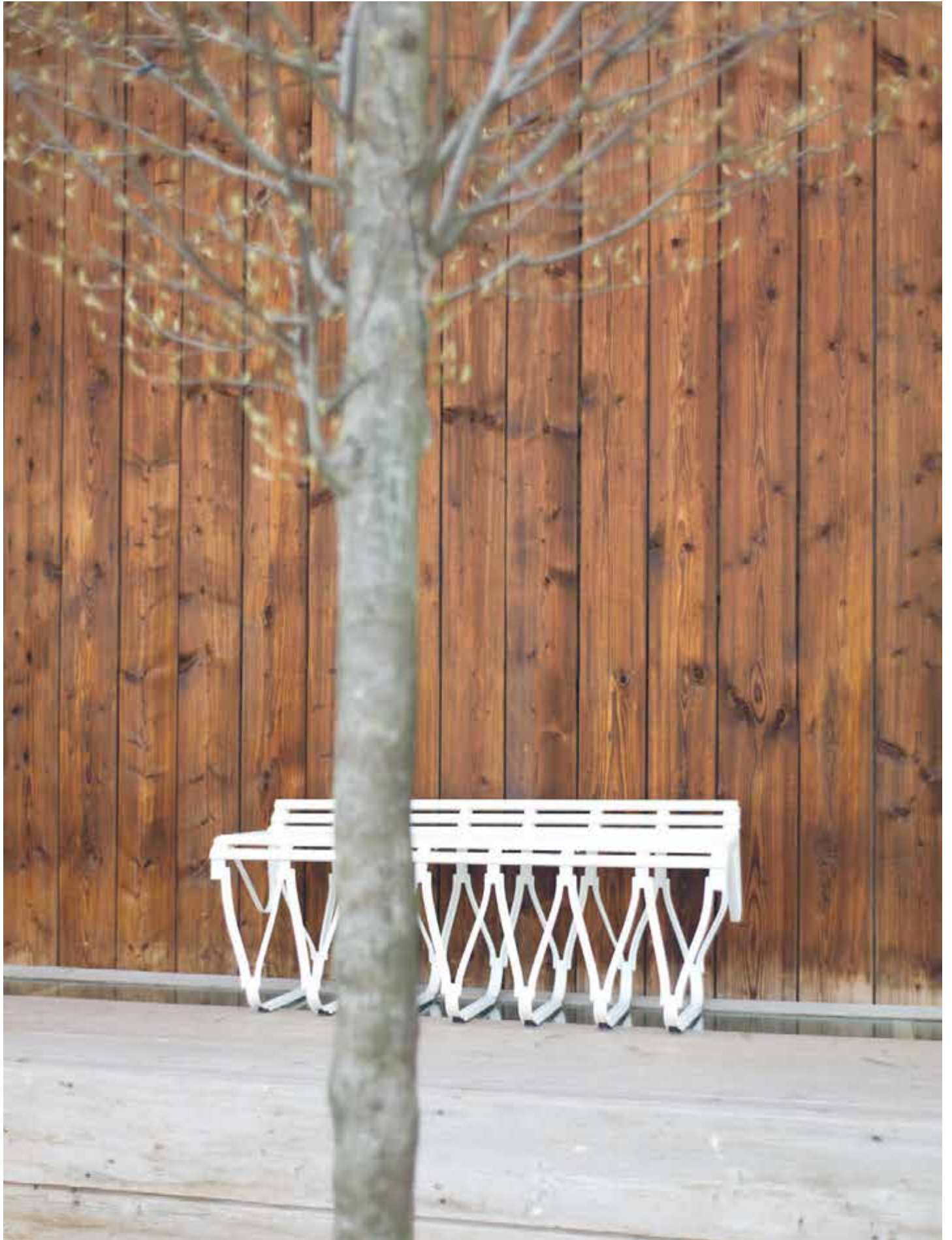
Bank / *Bench* \*120 · 40 · 48

Tisch / *Table* \*Ø75 · 45

Stahl pulverbeschichtet weiss, schwarz oder alusilber Feinstruktur. Sitzfläche Esche offenporig lackiert  
*Steel powder-coated white, black or aluminium silver fine structure. Seat ash open-pore finish*









# MATCH

by  
Jehs + Laub



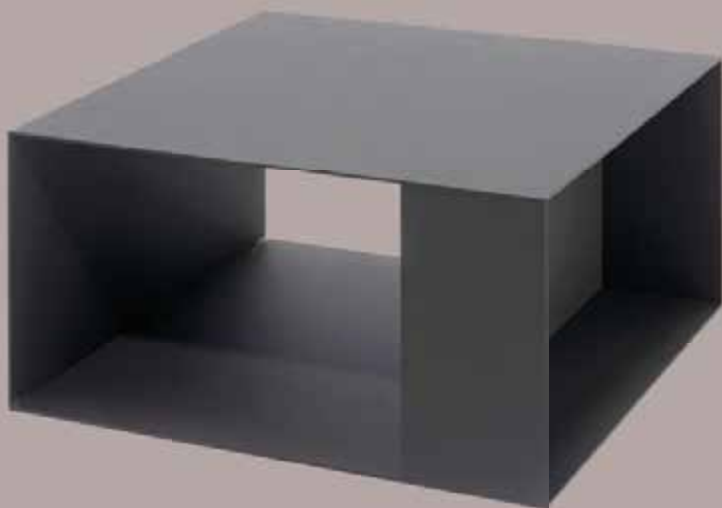






BEISTELLTISCH *SIDE TABLE*  
2 Grössen / 2 sizes \*25 · 50 · 25, 50 · 25 · 50  
Soft-touch pulverbeschichtet weiss oder schieferschwarz  
*Soft touch powder-coated white or slate black*





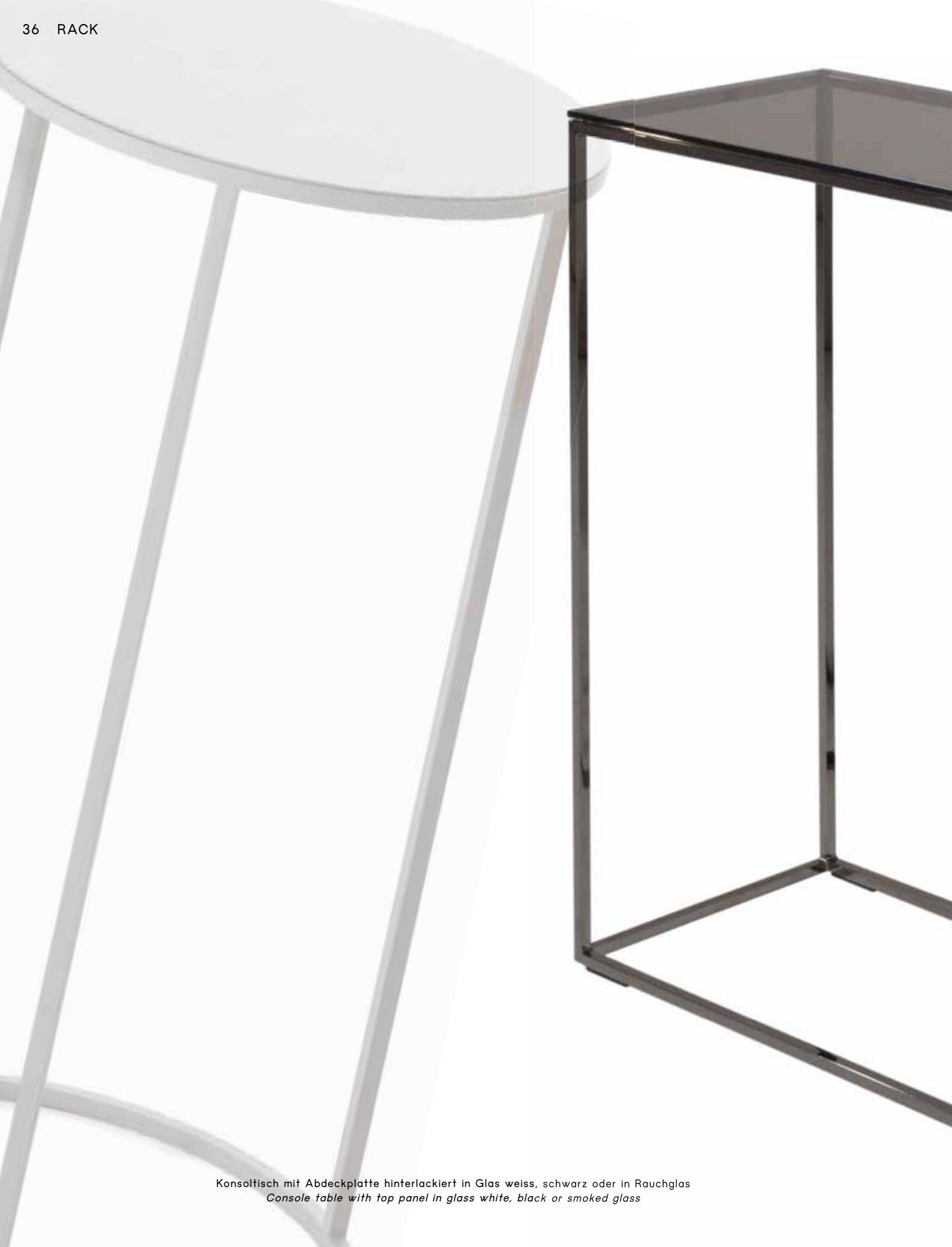
# RACK

by  
f/p design





BEISTELLTISCH UND KONSOLTISCH *SIDE TABLE AND CONSOLE TABLE*  
Beistelltisch / *Side table* \*30 · 59 · 30, Ø30 · 59  
Konsoltisch / *Console table* \*70 · 70 · 25  
Metall pulverbeschichtet weiss, schwarz oder Rauchchrom glänzend  
*Metal powder-coated white, black or polished smoked chrome*



Konsoltisch mit Abdeckplatte hinterlackiert in Glas weiss, schwarz oder in Rauchglas  
*Console table with top panel in glass white, black or smoked glass*



# TUB

by  
Sebastian Herkner







KONSOLTISCH CONSOLE TABLE  
\*90 · 80 · 32

Massivholz Eiche natur geölt und Metall pulverbeschichtet granit oder Eiche offenporig lackiert schwarz und Metall pulverbeschichtet schwarz  
*Solid wood natural oiled oak and metal powder-coated granite or oak open-pore finish in paint black and metal powder-coated black*

# COLLECT

by  
WIS Design

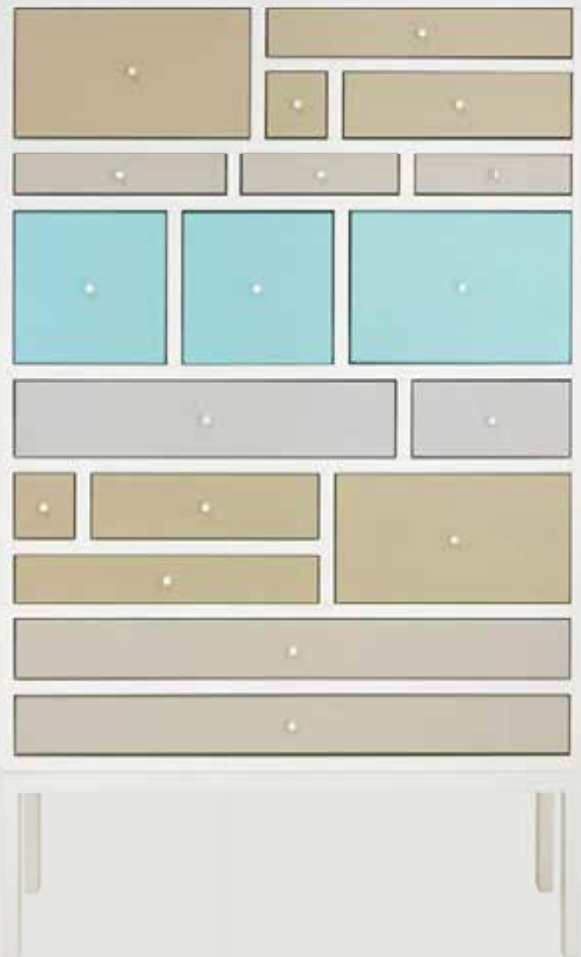


SCHUBKASTENKOMMODE *DRAWER CHEST*

\*77 · 126 · 38

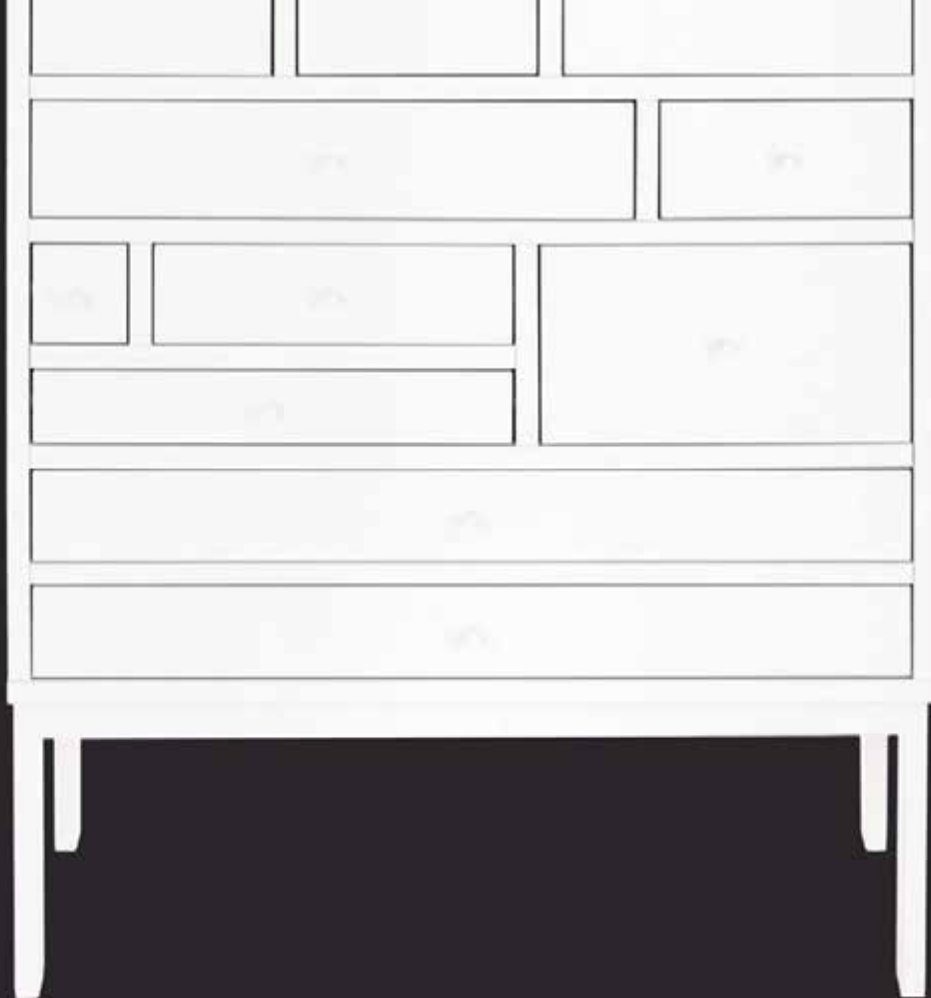
Lack schneeweiss mit Schubkastenfronten in unterschiedlichen Farben lackiert  
*Paint snow white with drawer fronts painted in different colours*







Lack schieferschwarz oder schneeweiss, Lack schneeweiss mit ausgewählten Furnierarten und Griffen aus Holz und Porzellan  
*Paint slate black or snow white, paint snow white with selected veneer types and different knobs from wood and porcelain*



# CONGA

by  
Thomas Althaus





RUNKOMMODE *CIRCULAR CHEST*  
3 Höhen / 3 *heights* \*Ø46 · 57/74/91,5

Lack Basis- und Akzentfarben, Lack Hochglanz. Unterschiedliche Schubkastenkombinationen  
*Paint basic and accent colours, paint high-gloss. Different drawer combinations*







Abdeckplatte / Top panel \*Ø47

Lack Basis- und Akzentfarben, Lack Hochglanz, Nussbaum matt, Chrom glänzend,  
Marmor weiss oder schwarz poliert, Glas optiwhite oder satiniert  
*Paint basic and accent colours, paint high-gloss, matt walnut, polished chrome,  
polished white or black marble, optiwhite or satin-finish glass*







# COSMO

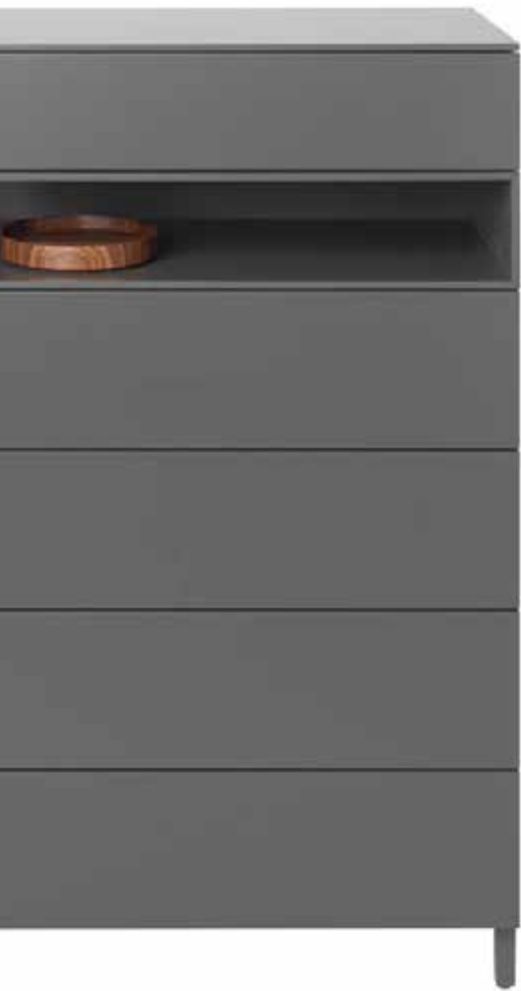
by  
Dante Bonuccelli





LOWBOARD, SIDEBOARD, HIGHBOARD  
2 Breiten, 5 Höhen, 2 Tiefen / 2 widths, 5 heights, 2 depths  
\*40/80 · 40/80/95/120/135 · 31/40  
Lack Basis- und Akzentfarben / Paint basic and accent colours





Aufsatzelement / *Top part element* \*40/80 · 15 · 31/40  
Lack Basis- und Akzentfarben, Eiche oder Nussbaum natur geölt / *Paint basic and accent colours, oiled natural oak or walnut*  
Abdeckplatte lackiert, furniert oder hinterlackiertes Glas / *Top panel painted, veneered or glass under surface-painted*







# FIELDS

by  
Jehs + Laub



## LOWBOARD, SIDEBOARD, HIGHBOARD

Lowboard in 3 Breiten / *Lowboard in 3 widths* \*100,5/150/200 · 55 · 46

Sideboard in 3 Breiten / *Sideboard in 3 widths* \*90/130/180 · 90 · 41

Highboard in 3 Breiten / *Highboard in 3 widths* \*100,5/150/200 · 110 · 46

Lack Basis- und Akzentfarben, Lack Hochglanz / *Paint basic and accent colours, paint high-gloss*









# HESPERIDE

by  
Carsten Gollnick

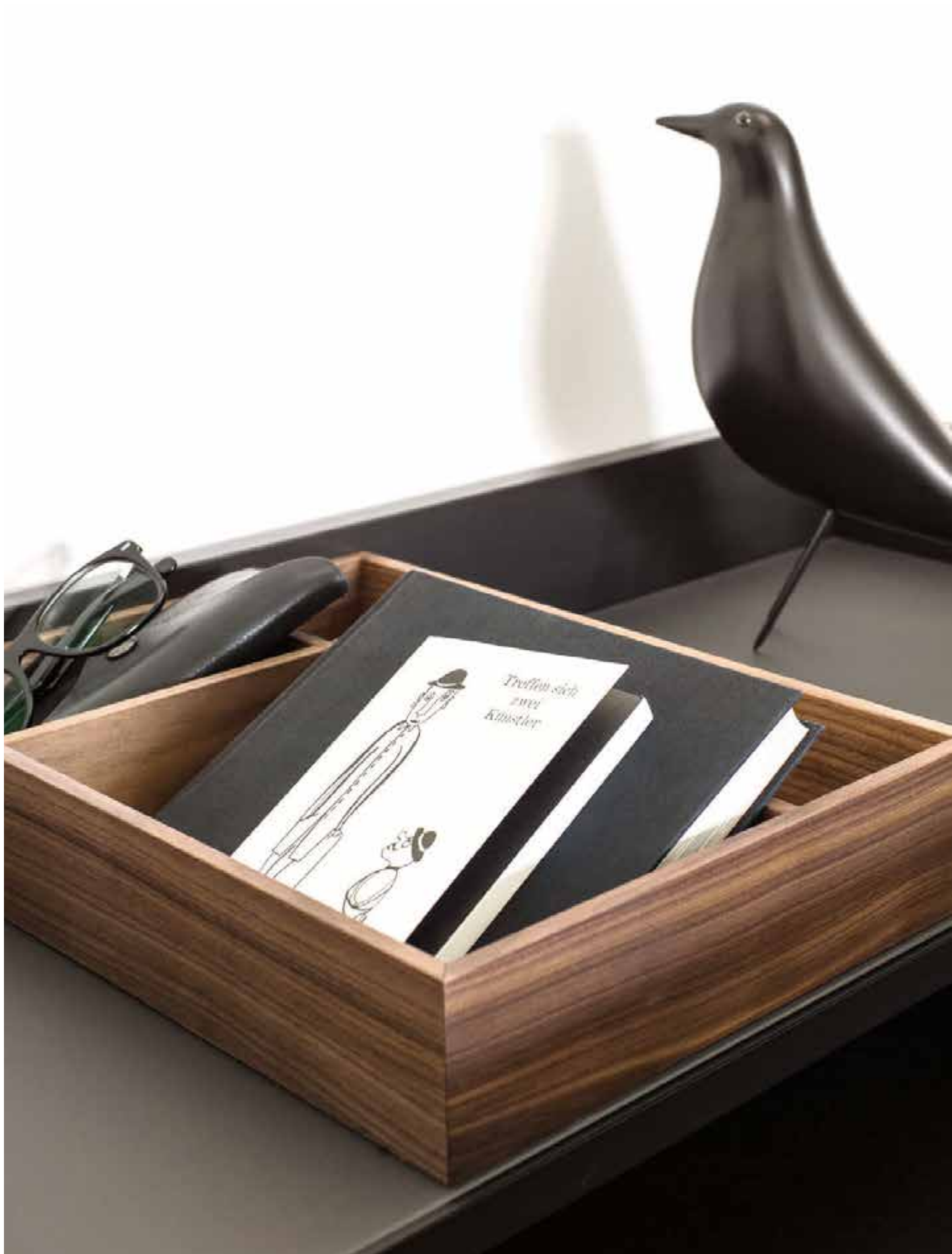


KOMMODE CHEST

5 Breiten und 2 Tiefen / 5 widths and 2 depths \* 40/60/80/120/160 · 100 · 30/40

Lack Basis- und Akzentfarben, Lack Hochglanz. Unterschiedliche Accessoires

*Paint basic and accent colours, paint high-gloss. Different accessories*









KONSOLE *CONSOLE*  
3 Breiten / 3 *widths* \*60/80/120 · 10 · 31  
Lack Basis- und Akzentfarben, Lack Hochglanz  
*Paint basic and accent colours, paint high-gloss*



ACCESSOIRES ACCESSORIES

Verschiedene Accessoires für Kommoden und Konsolen / Different Accessories for chests and consoles  
Massivholz, Eiche hell natur geölt, Nussbaum natur geölt / Solid wood, oiled natural light oak, oiled natural walnut



# SET

by  
Carmen Stallbaumer









SCHRANK CUPBOARD

\*30 · 160 · 38

Lack Basis- und Akzentfarben, Lack Hochglanz / *Paint basic and accent colours, paint high-gloss*



# COLLECT

by  
WIS Design





SCHMINKTISCH ODER SEKRETÄR *MAKE-UP TABLE OR DESK*

\*130 · 95,5 · 49

Lack schneeweiss mit ausgewählten Furnierarten oder Lack schneeweiss mit ausgewählten Lackfarben

*Paint snow white with selected veneer types or paint snow white with selected paint colours*

Bank / Bench \*81 · 43,5 · 37

Metall pulverbeschichtet schneeweiss, mit Leder oder Stoff / *Metal powder-coated snow white, with leather or fabric*



# HESPERIDE

by  
Carsten Gollnick





SEKRETÄR DESK  
\*80 · 40 · 40

Lack Basis- und Akzentfarben, Lack Hochglanz, Leder- oder Glaseinlage  
*Paint basic and accent colours, paint high-gloss, leather or glass insert*





SCHMINKTISCH *MAKE-UP TABLE*  
\*130 · 76 · 55

Lack Basis- und Akzentfarben, Lack Hochglanz, Edelstahl gebürstet, Nussbaum massiv natur geölt  
*Paint basic and accent colours, paint high-gloss, brushed stainless steel, solid natural oiled walnut*

Hocker / Stool \*77 · 43 · 34  
Edelstahl gebürstet, mit Leder oder Stoff / *Brushed stainless steel, with leather or fabric*

# SPHERE

by  
Martha Schwindling







SCHMINKTISCH *MAKE-UP TABLE*

\*100 · 75 · 50 · Ø50

Lack Basis- und Akzentfarben / *Paint basic and accent colours*





Hocker / Stool \*50 · 45 · 35  
Lack Basis- und Akzentfarben, mit Leder oder Stoff / *Paint basic and accent colours, with leather or fabric*



# CLUB

by  
Daniel Debiasi und  
Federico Sandri





SPIEGELGARDEROBE *MIRROR COAT RACK*  
\*50 · 165 · 49

Lack Basis- und Akzentfarben, Eiche oder Nussbaum natur geölt  
*Paint basic and accent colours, oiled natural oak or walnut*



# FOLD

by  
Jehs + Laub





GARDEROBENSTÄNDER COAT STAND  
\*81 · 172 · 51,5  
Nussbaum matt und Leder schwarz  
*Matt walnut and leather black*



# LINE

by  
Apartment 8



WANDGARDEROBE · WALL-MOUNTED RACK  
\* 6 · 170 · 4

Lack Basis- und Akzentfarben, Lack Hochglanz, Lack neonpink, Eiche oder Nussbaum matt, Eiche denim, Esche gebeizt  
*Paint basic and accent colours, paint high-gloss, paint neon pink, matt oak or walnut, oak denim, stained ash*  
Beschlüge in Rauchchrom, Chrom glänzend oder matt / *Fittings in smoked, polished or matt chrome*













Spiegel / Mirror \*24 · 170 · 4

Lack Basis- und Akzentfarben, Lack Hochglanz, Lack neonpink, Eiche oder Nussbaum matt, Eiche denim, Esche gebeizt  
*Paint basic and accent colours, paint high-gloss, paint neon pink, matt oak or walnut, oak denim, stained ash*



# SLOT

by  
Sebastian Herkner





WANDGARDEROBE WALL-MOUNTED RACK  
2 Formen / 2 forms \*24 · 156 · 22, Ø24 · 22

Lack Basis- und Akzentfarben, Lack Hochglanz. Paneelfront lackiert, mit Spiegel oder hinterlackiertem Glas  
*Paint basic and accent colours, paint high-gloss. Painted front panel, with a mirror or in glass under surface-painted*

# STICKS

by  
Michael Schwebius





GARDEROBENSTÄNDER COAT STAND

\*67 · 166 · 51

Eiche oder Nussbaum natur geölt, Esche schwarz matt oder schneeweiss matt, Esche offenporig lackiert in neonpink  
*Oiled natural oak or walnut, ash matt black or matt snow white, ash open-pore finish in paint neon pink*

Kleine Version für Kinder / *Small version for children* \*53 · 120 · 40

Esche schneeweiss matt, Esche offenporig lackiert in rosa oder aqua / *Ash matt snow white, ash open-pore finish in paint pink or aqua*

# BOARD

by  
Carsten Gollnick





WANDBORD WALL BOARD

3 Breiten / 3 widths \*80/100/120 · 5 · 33

Lack Basis- und Akzentfarben, Lack Hochglanz / *Paint basic and accent colours, paint high-gloss*



# CUT

by  
studio taschide



#### ABLAGEBORD SHELF

3 Breiten / 3 widths \*30/45/60 · 2,5 · 16,5

Spiegel mit Bord / Mirror with shelf \*75 · 2,5 · 16,5 · Ø75

Massivholz Ulme, Eiche oder Nussbaum natur geölt, Eiche offenporig lackiert in Basis- und Akzentfarben  
Solid wood natural oiled elm, oak or walnut, oak open-pore finish in paint basic and accent colours



# EPOCA

by  
Ulf Moritz



## KONSOLE CONSOLE

Konsole in 3 Breiten / Console in 3 widths \*50/75/100 · 12,5 · 28

Lack Basis- und Akzentfarben, Lack neonpink / Paint basic and accent colours, paint neon pink

Schubkastenkonsole in 4 Breiten / Drawer console in 4 widths \*50/75/100/125 · 12,5 · 28

Lack Basis- und Akzentfarben, Lack neonpink, Eiche matt, Ulme natürlich gemasert matt

Paint basic and accent colours, paint neon pink, matt oak, matt natural-grain elm



# ONLY BOOKS

by  
Schönbuch Team







BÜCHERREGAL BOOKSHELF  
\*120 · 210 · 28

Lack Basis- und Akzentfarben / Paint basic and accent colours



# CABIN

by  
f/p design





**STAURAUMSYSTEM STORAGE-SPACE SYSTEM**

Systemmöbel zum massgenauen Einbau im Raum / *System furniture supplied to fit the room accurately*

Einzelelement / *Single element* \*min. 30/max. 67 · max. 300 · min. 35/max. 70

Lack Basis- und Akzentfarben, Lack Hochglanz, Esche gebeizt, Weissesche gebürstet matt  
*Paint basic and accent colours, paint high-gloss, matt stained ash, matt brushed white oak*

# S7

by  
Dante Bonuccelli

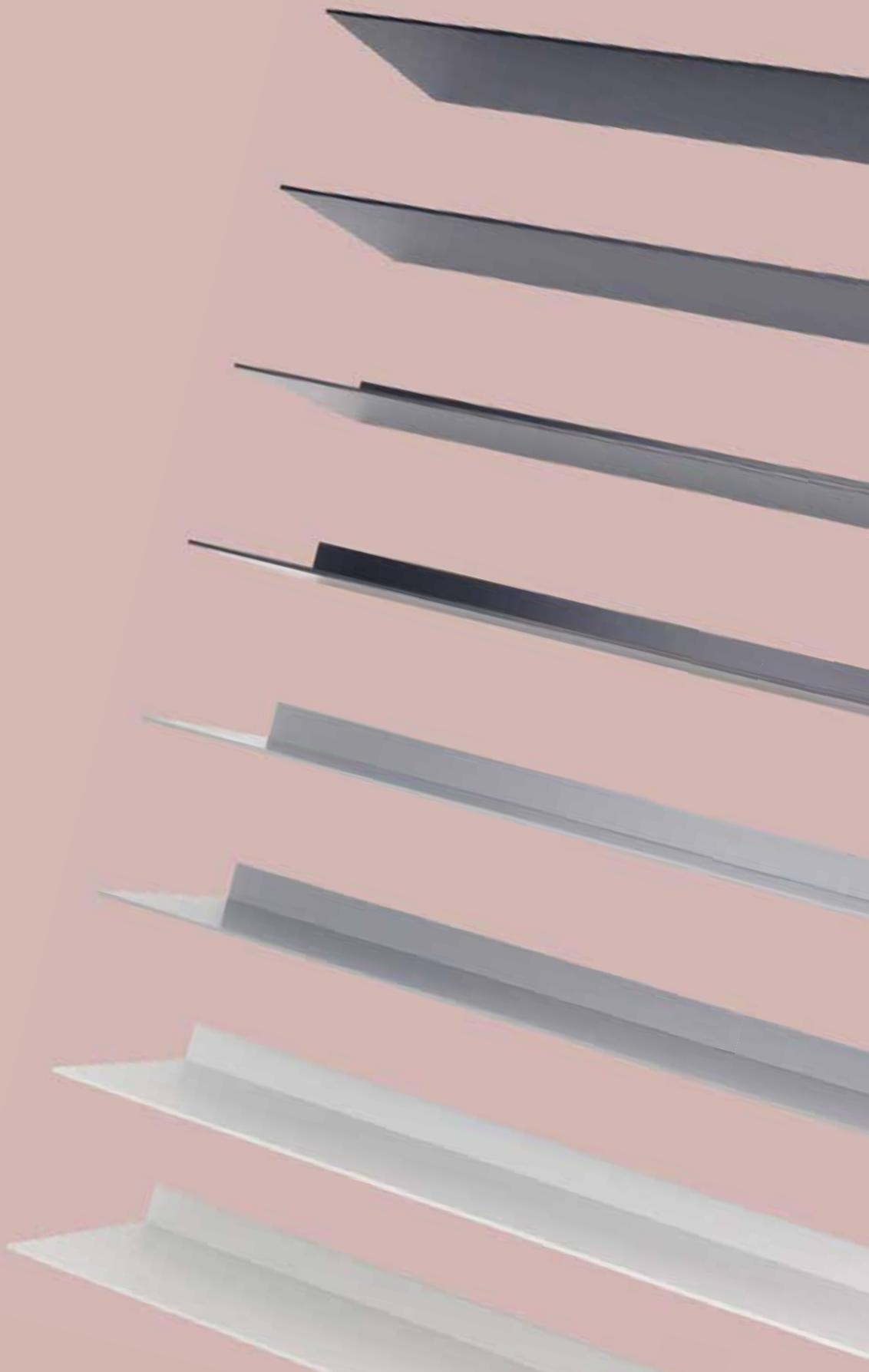


#### STAURAUMSYSTEM STORAGE-SPACE SYSTEM

System bestehend aus Aluminiumborden und Wandpaneelen, in Kombination mit Korpus- und Schubkastenelementen  
*System based on aluminum shelves and wall panels, in combination with chests and drawer elements*

Wandbord in 10 Breiten / *Wall-mounted shelf in 10 widths* \*45/60/90/105/120/135/150/180/210/240 · 7 · 36

Aluminium natur oder bronze eloxiert, Lack Basis- oder Akzentfarben  
*Natural or bronze anodised aluminium, paint basic and accent colours*













Highboard in 2 Breiten / Highboard in 2 widths \*45/60 · 120 · 36  
Lack Basis- und Akzentfarben, Lack Hochglanz, Weisseiche gebürstet matt  
Paint basic and accent colours, paint high-gloss, matt oak, brushed white





Kommodenelement in 2 Breiten / *Chest element in 2 widths* \*45/60 · 80 · 36  
Schubkastenelement in 5 Breiten und 3 Höhen / *Drawer element in 5 widths and 3 heights* \*45/60/90/120/150 · 11/40/80 · 36  
Lack Basis- und Akzentfarben, Lack Hochglanz, Weissiche gebürstet matt  
*Paint basic and accent colours, paint high-gloss, matt oak, brushed white*



# STRIPES

by  
Jehs + Laub







STAU-RAUMSYSTEM STORAGE-SPACE SYSTEM

Beliebig addierbare und kombinierbare Korpuselemente in diversen Breiten, Höhen und Tiefen  
*Body elements which can be combined in multiple and in any desired sequence of widths, heights and depths*





Sideboard und Highboard in verschiedenen Breiten, 2 Höhen und 2 Tiefen / *Sideboard and highboard in multiple widths, 2 heights and 2 depths*  
 \*20/35/50/65/70/85/100 · 98/136 · 35/46

Bankelement in verschiedenen Breiten und 2 Höhen / *Bench element in various widths and 2 heights*  
 \*35/50/55/65/85/100 · 41/44 · 46

Lack Basis- und Akzentfarben, Lack Hochglanz. Sitzpolster für Bank in Leder oder Stoff  
*Paint basic and accent colours, paint high-gloss. Seat cushion for bench in leather or fabric*



SCHRANKELEMENTE *CABINET ELEMENTS*

Diverse Breiten, 2 Höhen, 3 Tiefen / *Multiple widths, 2 heights, 3 depths* \*20/35/50/65/70/85/100 · 230/243 · 35/46/60

Schrankversionen: Eckschrank, Schrank mit Türüberbau, offene Elemente, Nischen mit Sitzpolster und Garderobe

*Cupboard versions: Corner cupboard, cupboard with bridging unit element, open elements, niche elements with seat cushion and coat rack*







FARBEN UND OBERFLÄCHEN  
COLOURS AND SURFACES

AKZENTFARBEN  
ACCENT COLOURS

.69 zitrusgelb  
*citrus yellow*



.55 mandarine  
*tangerine*



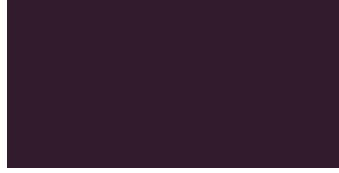
.32 .191\* koralle  
*coral*



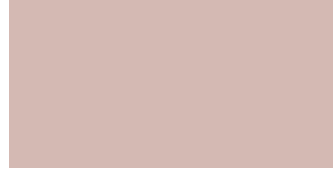
.47 .114\* tomatenrot  
*tomato red*



.40 .106\* weinrot  
*wine red*



.43 .113\* brombeere  
*blackberry*



.70 .164\* altrosa  
*dusky rose*



.62 ozean  
*ocean*



.53 salbei  
*sage*



.30 jade  
*jade*



.61 eisblau  
*ice blue*



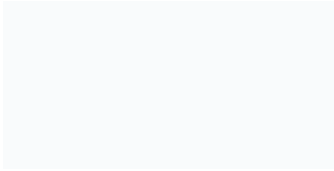
.68 .194\* stahlblau  
*steel blue*



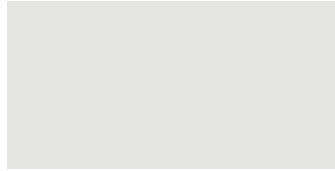
.51 .165\* nachtblau  
*night blue*



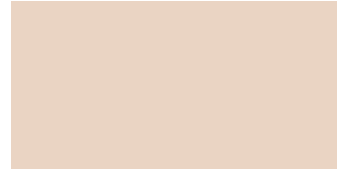
.67 alusilber  
*aluminium silver*



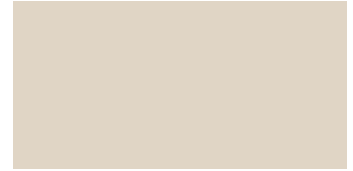
.54 .108\* schneeweiss  
*snow white*



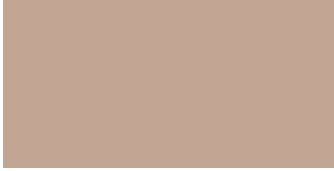
.27 .192\* grau-weiss  
*grey-white*



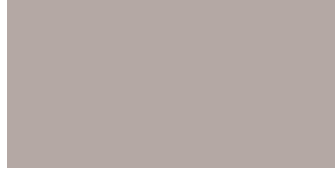
.58 vanille  
*vanilla*



.39 .111\* elfenbein  
*ivory*



.28 .189\* rosenholz  
*rosewood*



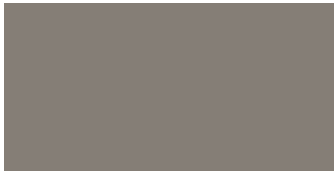
.59 .121\* kieselstein  
*pebble*



.49 .110\* kakao  
*cacao*



.60 .122\* steingrau  
*stone grey*



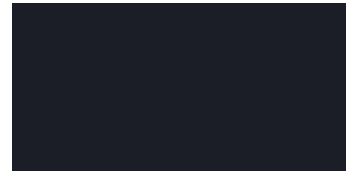
.44 .109\* zement  
*cement*



.66 .105\* granit  
*granite*



.37 .103\* schieferschwarz  
*slate black*



.46 .100\* schwarz  
*black*

HOLZoberflächen  
WOODEN SURFACES



.01 Nussbaum matt  
*matt walnut*



.02 Wenge matt  
*matt wenge*



.03 Ulme natürlich gemasert matt  
*matt natural grain elm*



.04 Ulme natur geölt  
*oiled natural elm*



.08 Weisseiche matt  
*matt oak white*



.10 Eiche wengefarbig matt  
*matt wenge-coloured oak*



.11 Eiche gebleicht matt  
*matt bleached oak*



.12 Eiche natur geölt  
*oiled natural oak*



.14 Eiche granit matt  
*matt granite oak*



.15 Weisseiche gebürstet matt  
*matt oak, brushed white*



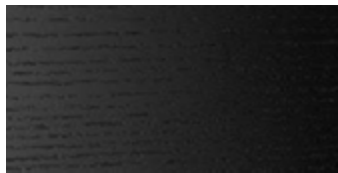
.16 Nussbaum natur geölt  
*oiled natural walnut*



.17 Esche gebeizt granit matt  
*matt ash stained granite*



.18 Esche gebeizt steingrau matt  
*matt ash stained stone grey*



.19 Esche schwarz matt  
*matt ash black*



.21 Esche schneeweiss matt  
*matt ash snow white*



.23 Eiche gebeizt washed denim  
*stained oak washed denim*



.24 Eiche gebeizt dark denim  
*stained oak dark denim*



.25 Eiche gebeizt white denim  
*stained oak white denim*



.26 Esche gebeizt jade matt  
*matt ash stained jade*



.717 Steelcut 780  
stahlblau/*steel blue*



.720 Steelcut 240  
puder/*powder*



.722 Steelcut 180  
granit/*granite*



.773 Steelcut 155  
steingrau/*stone grey*



.774 Steelcut 190  
schwarz/*black*



.739 Harald 2 - 432  
zitrusgelb/*citrus yellow*



.745 Harald 2 - 582  
burgund/*burgundy*



.746 Harald 2 - 792  
nachtblau/*night blue*



.747 Harald 2 - 182  
rauchblau/*smoke blue*



.748 Harald 2 - 242  
asphalt/*asphalt*



.749 Harald 2 - 212  
sand/*sand*



.753 Vidar 2 - 1511  
creme/*cream*



.754 Vidar 2 - 222  
kiesel/*pebble*



.755 Vidar 2 - 622  
rose/*rose*



.756 Vidar 2 - 672  
himbeere/*raspberry*



.757 Vidar 2 - 542  
mandarine/*tangerine*



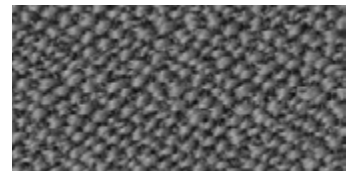
.758 Vidar 2 - 872  
petrol/*petrol*



.759 Vidar 2 - 772  
royalblau/*royal blue*



.764 Vidar 2 - 554  
marineblau/*navy blue*



.768 Vidar 2 - 152  
zement/*cement*



.772 Vidar 2 - 1880  
schieferschwarz/*slate black*



.737 Sonar 1 - 792  
multi-nachtblau/*multi night blue*



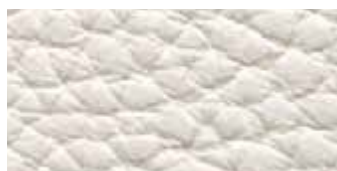
.738 Sonar 2 - 633  
multi-rosé/*multi rosé*



.130 Leder/*Leather*  
schwarz/*black*



.131 Leder/*Leather*  
braun/*brown*



.133 Leder/*Leather*  
elfenbein/*ivory*



.137 Leder/*Leather*  
nougat/*nougat*



.775 Leder/*Leather*  
grau/*grey*



## HANDMADE IN BAVARIA

Schönbuch lässt fast die gesamte Kollektion in Bayern produzieren, Produktionspartner sind die Ress Möbelwerkstätten in Bad Königshofen. An diesem Standort zeigt sich eine zukunftsorientierte, einzigartige Verbindung von traditionellem handwerklichem Know-how und modernster Produktionstechnik. Hoch qualifizierte Fachkräfte verarbeiten edle Massivhölzer sowie Echtholzfurniere aus europäischem Anbau und stellen Lackoberflächen in höchster Qualität her. Hier wird Verantwortung für Mensch und Natur gelebt; dazu gehören optimale Arbeitsbedingungen, betriebliche Aus- und Weiterbildung, langfristiges soziales Engagement in der Region sowie zukunftsweisende Investitionen in Technik und Umweltschutz. Der Standort in Bayern bedeutet beste Produktqualität, Planungssicherheit und Zuverlässigkeit. „Handmade in Bavaria“ ist das Credo von Schönbuch, um weiter erfolgreich neue Wege auf dem deutschen und internationalen Markt zu gehen.

*The Schönbuch collection is manufactured almost entirely in Bavaria. Our production partner, Ress Möbelwerkstätten, based in Bad Königshofen, is unique and forward-looking in its approach, combining traditional handcrafting expertise and state-of-the-art production methods. Precious, solid woods and fine wood veneers from European sources are worked by highly qualified staff, and top-quality painted finishes created. Guided by their social and environmental responsibilities, Ress Möbelwerkstätten offer the best possible working conditions, and further education and training through the company, coupled with a long-term commitment to society in the region and forward-looking investments in technology and environmental protection. The facility in Bavaria is synonymous with top-quality products, planning security and reliability. A credo at Schönbuch, "Handmade in Bavaria" ensures our success as we venture into new domains in the German and international markets.*



SCHÖNBUCH GMBH, INDUSTRIESTRASSE 11, 97631 BAD KÖNIGSHOFEN  
PHONE +49.(0)9761.3962 -0, FAX +49.(0)9761.3962 -22  
INFO@SCHOENBUCH.COM  
SCHOENBUCH.COM

PHOTOGRAPHY  
DANIEL BREIDT  
MAX VON EICKEN

ASSISTENTS  
ELISABETH HÖRTERER  
MARIEKE SEIDENSTRICKER

CREATIVE DIRECTION  
CAROLIN SANGHA  
CASA57.DE

CONCEPT AND DESIGN  
AMEN GESTALTUNG  
SOSEIES.COM

TEXT / TRANSLATION  
EVA DEHNER / MELANIE GIRDLESTONE

PRODUCTION  
WOLFGANG PEREZ

PRINTED BY  
DRUCKEREI VOGL GMBH & CO. KG  
ZORNEDING

MANY THANKS TO  
CHRISTIAN MUSCHEID  
UNIVERSAL-PAINTING.DE

© SCHÖNBUCH GMBH 2016, TECHNISCHE ÄNDERUNGEN IM SINNE VON VERBESSERUNGEN,  
FARBABWEICHUNGEN UND IRRTUM VORBEHALTEN.

*THE RIGHT TO INTRODUCE TECHNICAL IMPROVEMENTS IS RESERVED.  
NO LIABILITY IS ACCEPTED FOR VARIATIONS IN COLOUR AND ERRORS OR OMISSIONS.*

\* BREITE ODER DURCHMESSER · HÖHE · TIEFE IN ZENTIMETERN  
*WIDTH OR DIAMETER · HEIGHT · DEPTH IN CENTIMETERS*



