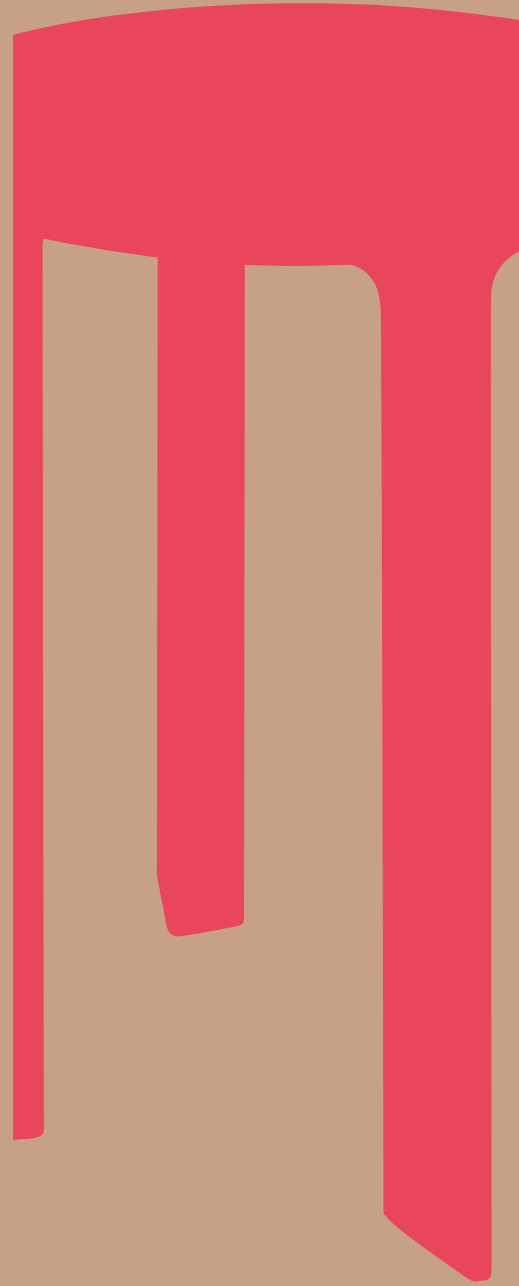


ENTPREE

schönbuch.



schönbuch.



2016-2017

Feel welcome – so lautet das Leitmotiv von Schönbuch. Das Unternehmen bietet kreative, funktionale Einrichtungselemente und -konzepte, um den Eingangsbereich optimal zu nutzen und neu zu erleben. Dielen, Flure und Entrees verbinden alle Bereiche des Wohnens und Arbeitens und werden entsprechend oft durchlaufen. Sie sind die Schnittstelle von aussen und innen. Hier werden Gäste begrüßt und Heimkehrer stellen ihr Gepäck mit dem guten Gefühl ab, nach Hause zu kommen. Es sind Lebensräume, für die Schönbuch durchdachte Lösungen vorschlägt. Sie sorgen für Übersicht und Ordnung, für praktische Ablagemöglichkeiten und perfekte Stauraumnutzung – und sehen dabei einfach gut aus.

Schönbuch steht mit einer permanent weiterentwickelten Kollektion für zeitgemäße, designorientierte Einrichtung. Jedes Produkt erfüllt höchste Qualitätsansprüche an Design, Material und Verarbeitung. Dabei ist Funktion immer der kreative Impulsgeber. Der innovative Umgang mit edlen Hölzern und eine nuancenreiche Farbpalette prägen die Kollektion, ebenso wie eine klare Formensprache und hochwertige handwerkliche Details. So wird jeder Eingangsbereich zu einem individuell gestalteten Raum, in dem sich Bewohner wohl und Besucher willkommen fühlen.

"Feel welcome" is our guiding principle at Schönbuch. That's why we develop creative, functional furnishing elements and concepts that not only make entrance halls work but also enhance the way we experience them. Connecting the areas where we live and work, hallways, corridors and entrances are frequently used. They are a crossing-point between indoors and out, a place in which we welcome guests, and somewhere to set down our luggage as we return to the comfort of our own homes. These are the living spaces Schönbuch designs for. Well thought-out solutions create clarity and order, handy places to keep things, and perfect storage solutions.

The Schönbuch collection is constantly being enhanced to create contemporary, design-focussed interiors. Our products meet the most exacting standards for quality, design, materials and craftsmanship. Inspired by their function, their clear forms and high-quality handcrafted details are realised by innovative methods, using precious woods and with nuanced paint finishes that are characteristic of our collection. We turn any entrance into a welcoming, customised space for visitors and residents alike to enjoy.

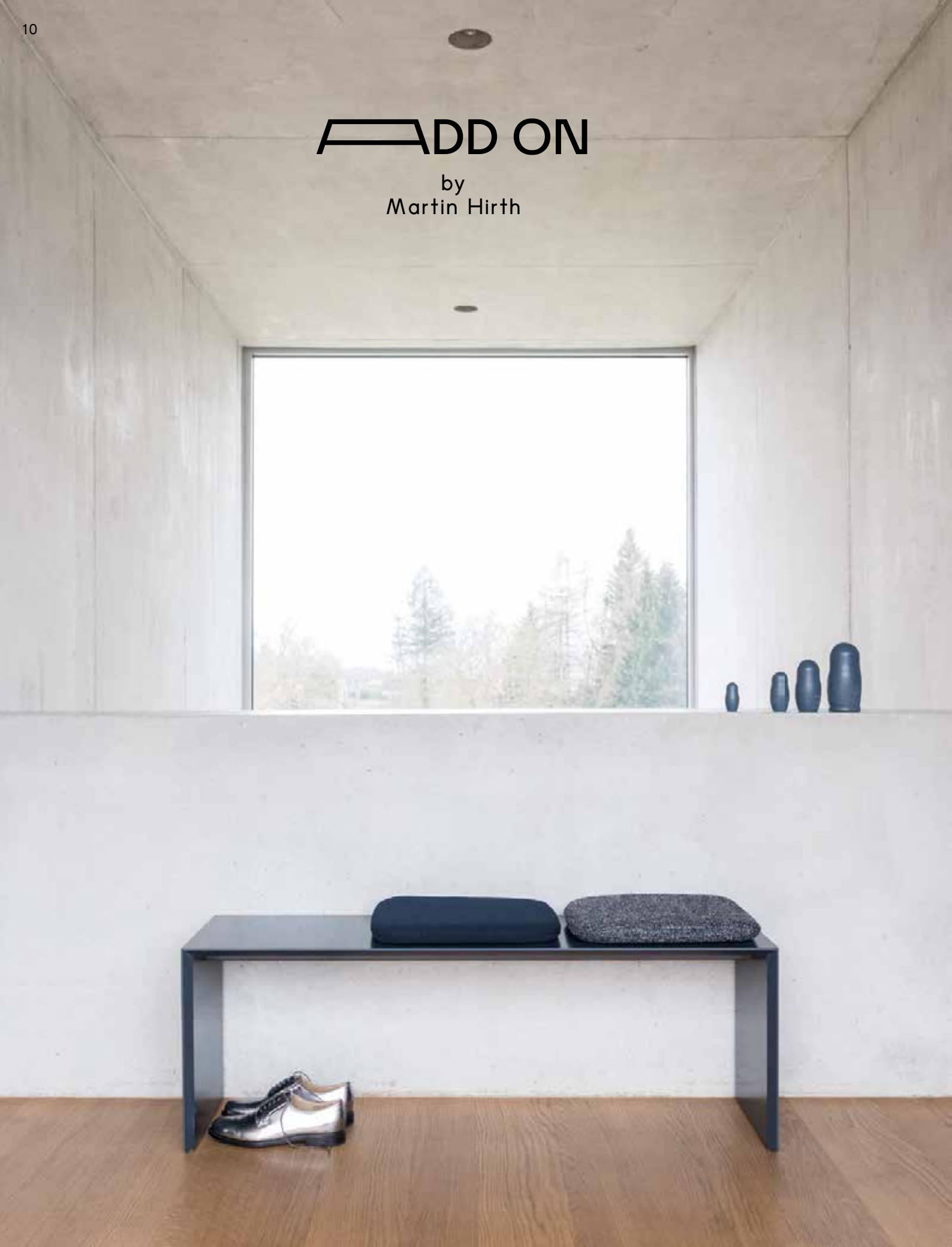


INHALT CONTENTS

ADD ON	10
BASIC	12
BENCH	18
CABIN	20
CHEST	22
CLUB	24
COLLECT	26
COSMO	28
CUT	34
DECK	38
EPOCA	40
FOLD	46
FRISBI	48
HANS	52
HESPERIDE	56
LINE	64
MATCH	76
NINI	78
PANTON COATSTAND	82
PIVOT	86
PLAIN	88
RACK	90
S7	96
SHELF	100
SKETCH	102
SKEW	104
SLED	106
SLOT	110
STICKS	112
STRIPES	116
TRACE	128
TUB	134
UPON	138

ADD ON

by
Martin Hirth





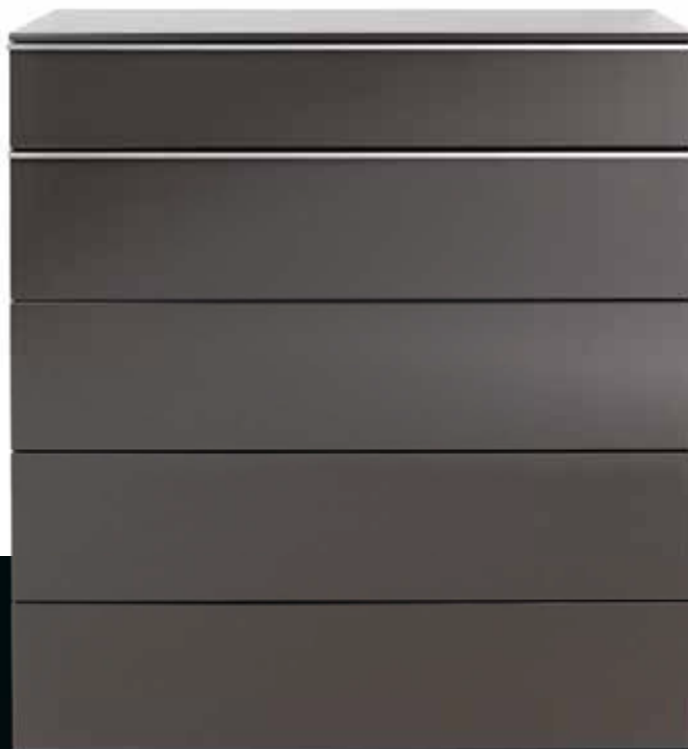
BANK, BEISTELLTISCH ODER ABLAGE *BENCH, SIDE TABLE OR STORAGE ELEMENT*
2 Breiten / 2 widths *80/120 · 40 · 36
Lack Basis- und Akzentfarben, Lack Hochglanz. Sitzkissen mit Stoffen von Kvadrat.
Paint basic and accent colours, paint high-gloss. Seat cushions in fabric from Kvadrat.

BASIC

by
Schönbuch Team







SCHUHSCHRANK *SHOE CUPBOARD*

2 Breiten, 3 Höhen und 2 Tiefen / *2 widths, 3 heights and 2 depths*
*60/90 · 82 · 21/33, 60/90 · 96 · 33, 60/90 · 122 · 21

Lack Basis- und Akzentfarben, Lack Hochglanz
Paint basic and accent colours, paint high-gloss







Spiegel auf Trägerplatte / Mirror on support panel
4 Breiten / 4 widths *60/90/120/180 · 60 · 2,5

BENCH

by
Zeichen &
Wunder



BANK BENCH

3 Breiten / 3 widths *120/180/240 · 36,5 · 36,5

Lack Basis- und Akzentfarben, Eiche oder Nussbaum matt, Ulme natürlich gemasert matt
Paint basic and accent colours, matt oak or walnut, matt natural-grain elm



CABIN

by
f/p design





STAURAUMSYSTEM STORAGE-SPACE SYSTEM

Systemmöbel zum massgenauen Einbau im Raum / System furniture supplied to fit the room accurately

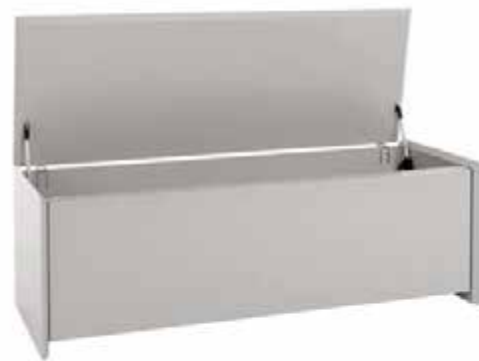
**min. 30/max. 67 · max. 300 · min. 35/max. 75*

*Lack Basis- und Akzentfarben, Lack Hochglanz, Esche gebeizt, Weissesiche gebürstet matt
Paint basic and accent colours, paint high-gloss, matt stained ash, matt brushed white oak*

CHEST

by
Martin Hirth





TRUHE, BANK ODER ABLAGE *CHEST, BENCH OR STORAGE ELEMENT*

*120 · 40 · 43

Lack Basis- und Akzentfarben, Lack Hochglanz. Sitzkissen mit Stoffen von Kvadrat.
Paint basic and accent colours, paint high-gloss. Seat cushions in fabric from Kvadrat.

CLUB

by
Daniel Debiasi &
Federico Sandri

SPIEGELGARDEROBE MIRROR COAT RACK
*50 · 165 · 49

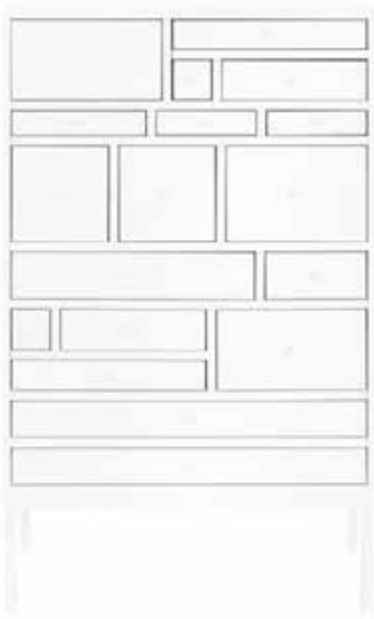
Lack Basis- und Akzentfarben, Eiche oder Nussbaum natur geölt
Paint basic and accent colours, oiled natural oak or walnut



COLLECT

by
WIS Design





SCHUBKASTENKOMMODE *DRAWER CHEST*

*77 · 126 · 38

Lack schieferschwarz oder schneeweiss, Lack schneeweiss mit ausgewählten Furnierarten
 und Griffen aus Holz und Porzellan oder mit 3 unterschiedlichen Lackvarianten
*Paint slate black or snow white, paint snow white with selected veneer types
 and different knobs from wood and porcelain or with 3 different paint variations*

COSMO

by
Dante Bonuccelli



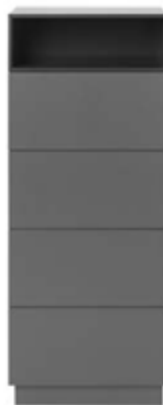








LOWBOARD, SIDEBOARD, HIGHBOARD
2 Breiten, 5 Höhen, 2 Tiefen / 2 widths, 5 heights and 2 depths
*40/80 · 40/80/95/120/135 · 31/40
Aufsatzelement / Top part element *40/80 · 15 · 31/40



Lack Basis- und Akzentfarben / *Paint basic and accent colours*
 Aufsatzelement / *Top part element*

Lack Basis- und Akzentfarben, Eiche oder Nussbaum natur geölt / *Paint basic and accent colours, Oiled natural oak or walnut*
 Abdeckplatte lackiert, furniert oder hinterlackiertes Glas / *Top panel painted, veneered or glass under surface-painted*

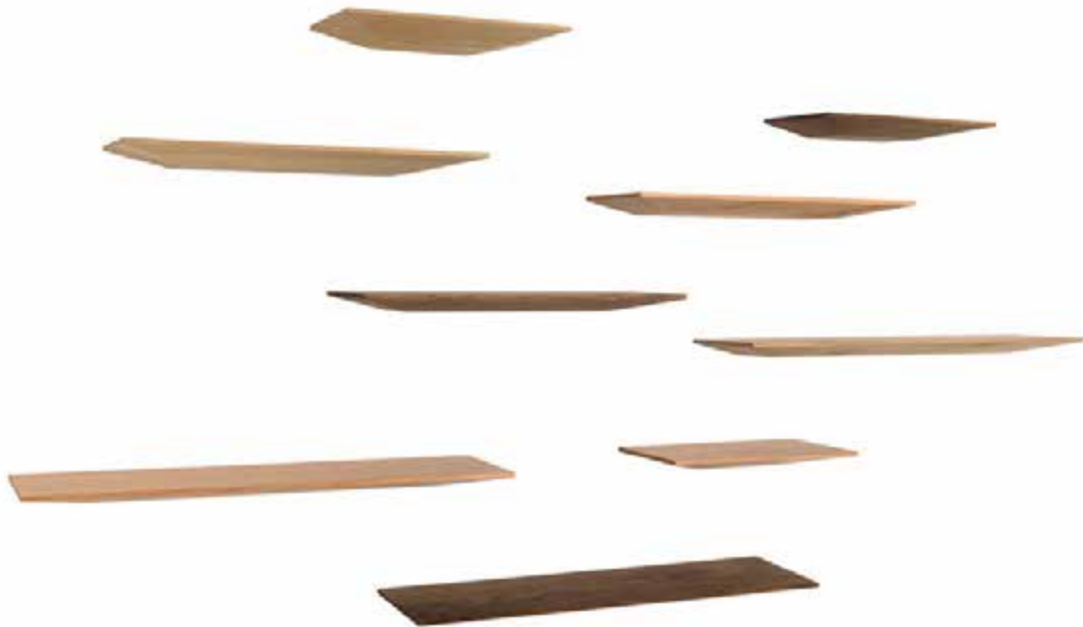
CUT

by
studio taschide





ABLAGEBORD *SHELF*
3 Breiten / 3 widths 30/45/60 · 2,5 · 16,5
Spiegel mit Bord / *Mirror with shelf* 75 · 2,5 · 16,5 · Ø75



Massivholz Ulme, Eiche oder Nussbaum natur geölt, Eiche offenporig lackiert in Basis- und Akzentfarben
Solid wood natural oiled elm, oak or walnut, oak open-pore finish in paint basic and accent colours



DECK

by
Andreas Weber





WANDGARDEROBE ODER ABLAGE WALL-MOUNTED RACK OR SHELF
2 Breiten / 2 widths *43/98 · 14 · 33
Lack Basis- und Akzentfarben, Lack Hochglanz, Eiche oder Nussbaum matt
Paint basic and accent colours, paint high-gloss, matt oak or walnut

POCA

by
Ulf Moritz



WANDGÄRDEROBE UND KONSOLE WALL-MOUNTED RACK AND CONSOLE

3 Breiten / 3 widths *50/75/100 · 12,5 · 28

Lack Basis- und Akzentfarben, Lack neonpink / Paint basic and accent colours, paint neon pink





Schubkastenkonsole in 4 Breiten / *Drawer console in 4 widths* *50/75/100/125 · 12,5 · 28
Spiegelpaneel in 2 Höhen / *Mirror panel in 2 heights* *50 · 100/125 · 6,5
Lack Basis- und Akzentfarben, Lack neonpink, Eiche matt, Ulme natürlich gemasert matt
Paint basic and accent colours, paint neon pink, matt oak, matt natural-grain elm







Schubkastenkonsole / *Drawer console* *50 · 12,5 · 28
Vergoldet, versilbert, verkupfert / *Gilded, silver finish, copper finish*

FOLD

by
Jehs + Laub





GARDEROBENSTÄNDER COAT STAND

*81 · 172 · 51,5

Nussbaum matt und Leder schwarz

Matt walnut and leather black

FRASBI

by
Enrico Tonucci





WANDGARDEROBE ODER ABLAGE WALL-MOUNTED RACK OR SHELF
*34/Ø34 · 11 · 35
Klarglas und Chrom, Rauchglas und Messing matt
Clear glass and chrome, smoked glass and matt-finish brass





HANS

by
studio taschide







HOCKER *STOOL*
*Ø36 · 44

Massivholz Ulme, Eiche oder Nussbaum natur geölt, Eiche offenporig lackiert in Basis- und Akzentfarben
Solid wood natural oiled elm, oak or walnut, oak open-pore finish in paint basic and accent colours

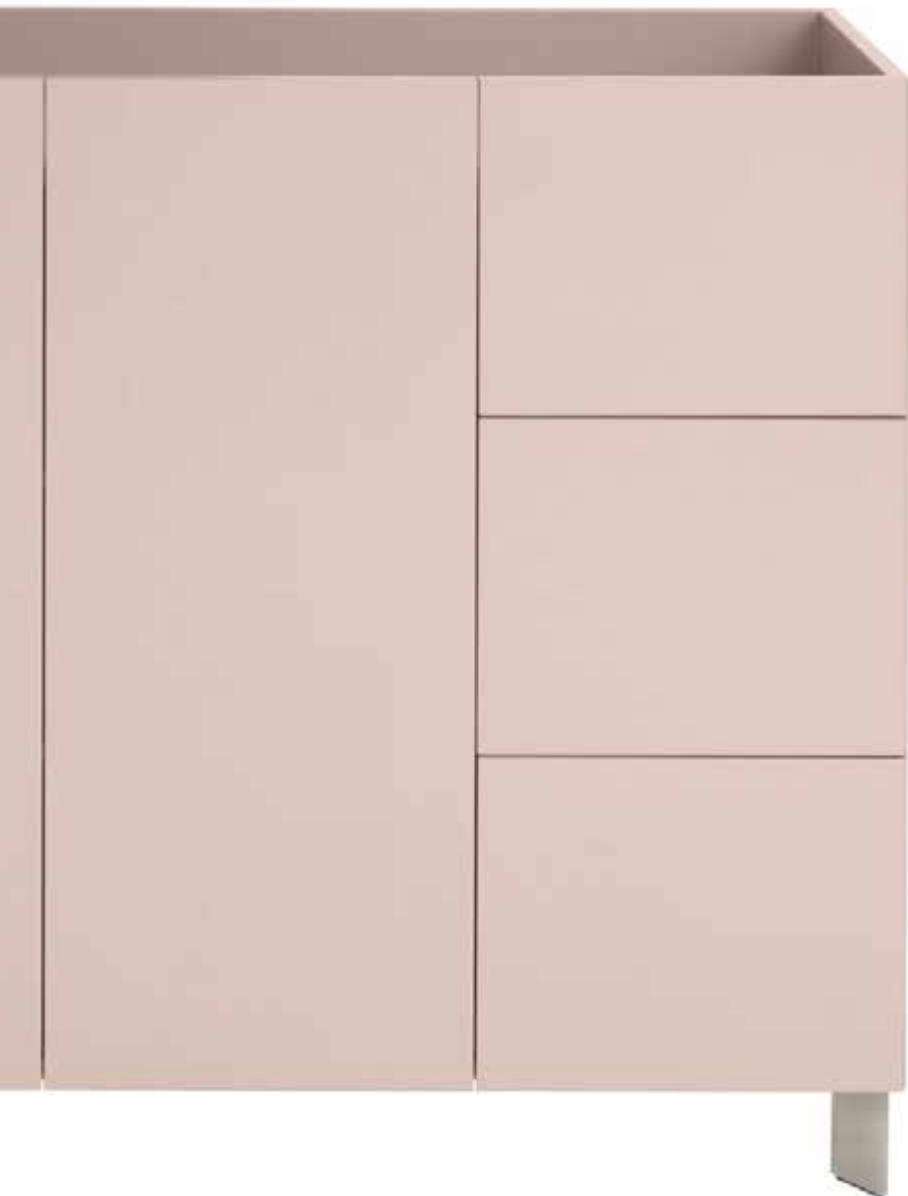


HEESPERAIDE

by
Carsten Gollnick







DIELENMÖBEL *ENTRANCE-AREA FURNITURE*
Kommoden in 5 Breiten / *Chests in 5 widths* *40/60/80/120/160 · 100 · 30/40
Garderobenpaneel / *Coat rack panel* *40/160/10
Lack Basis- und Akzentfarben, Lack Hochglanz / *Paint basic and accent colours, paint high-gloss*







Bank in 3 Breiten / *Bench in 3 widths* *60/80/120 · 43 · 38
 Wandgarderobe in 4 Breiten / *Wall-mounted rack in 4 widths* *40/60/80/120 · 10 · 30
 Hakenleiste in 4 Breiten / *Hook rail in 4 widths* *40/60/80/120 · 10 · 12,5
 Spiegel in verschiedenen Breiten und Höhen / *Mirror in different widths and heights*
 Lack Basis- und Akzentfarben, Lack Hochglanz. Sitzpolster in Echtleder oder Stoff.
Paint basic and accent colours, paint high-gloss. Seat cushion in real leather or fabric.





Spiegel / Mirror *80/80/10
Konsole in 3 Breiten / Console in 3 widths *60/80/120 · 10 · 31
Lack Basis- und Akzentfarben, Lack Hochglanz
Paint basic and accent colours, paint high-gloss

LINE

by
Apartment 8

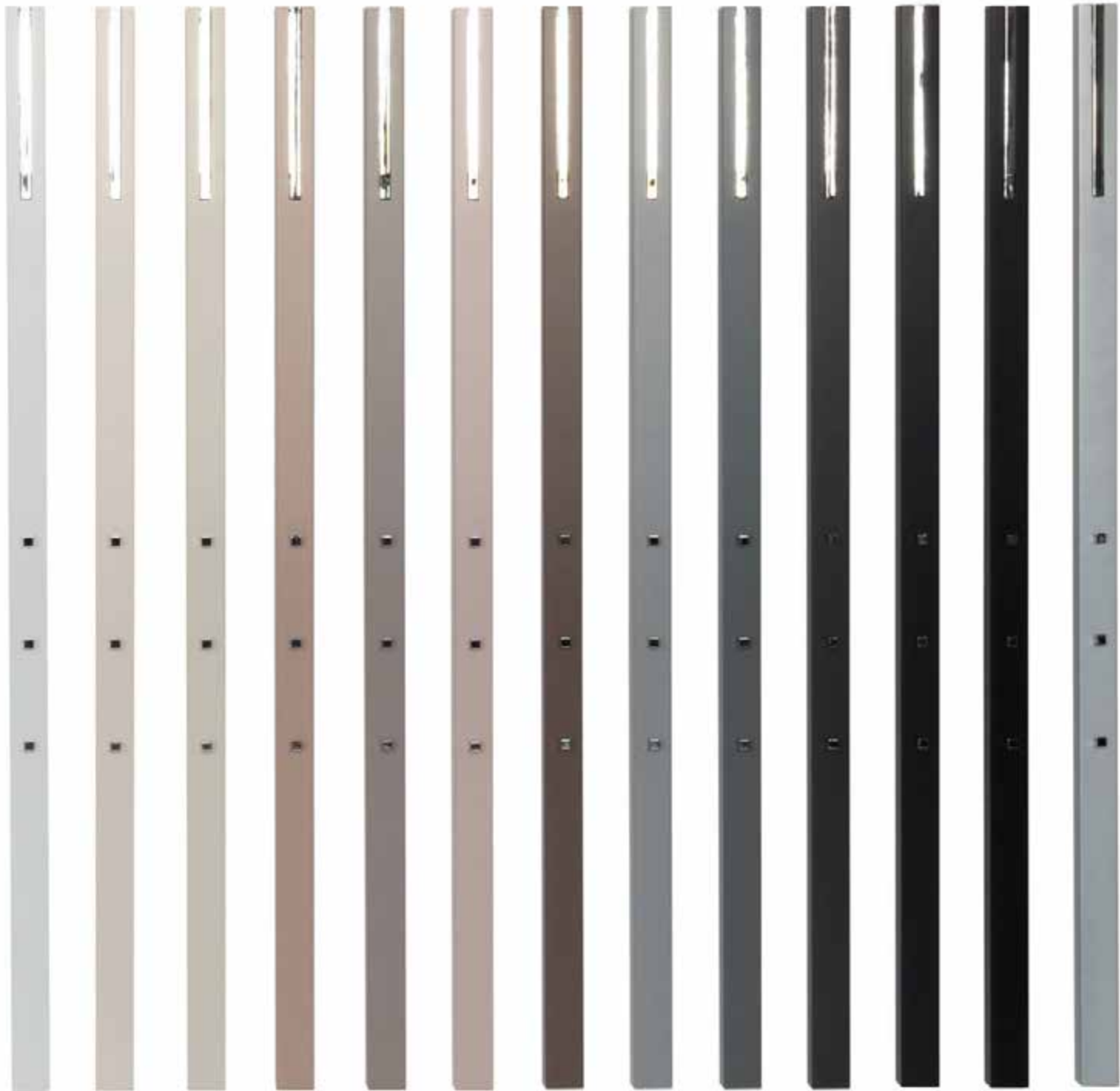






WANDGARDEROBE WALL-MOUNTED RACK
*6 · 170 · 4

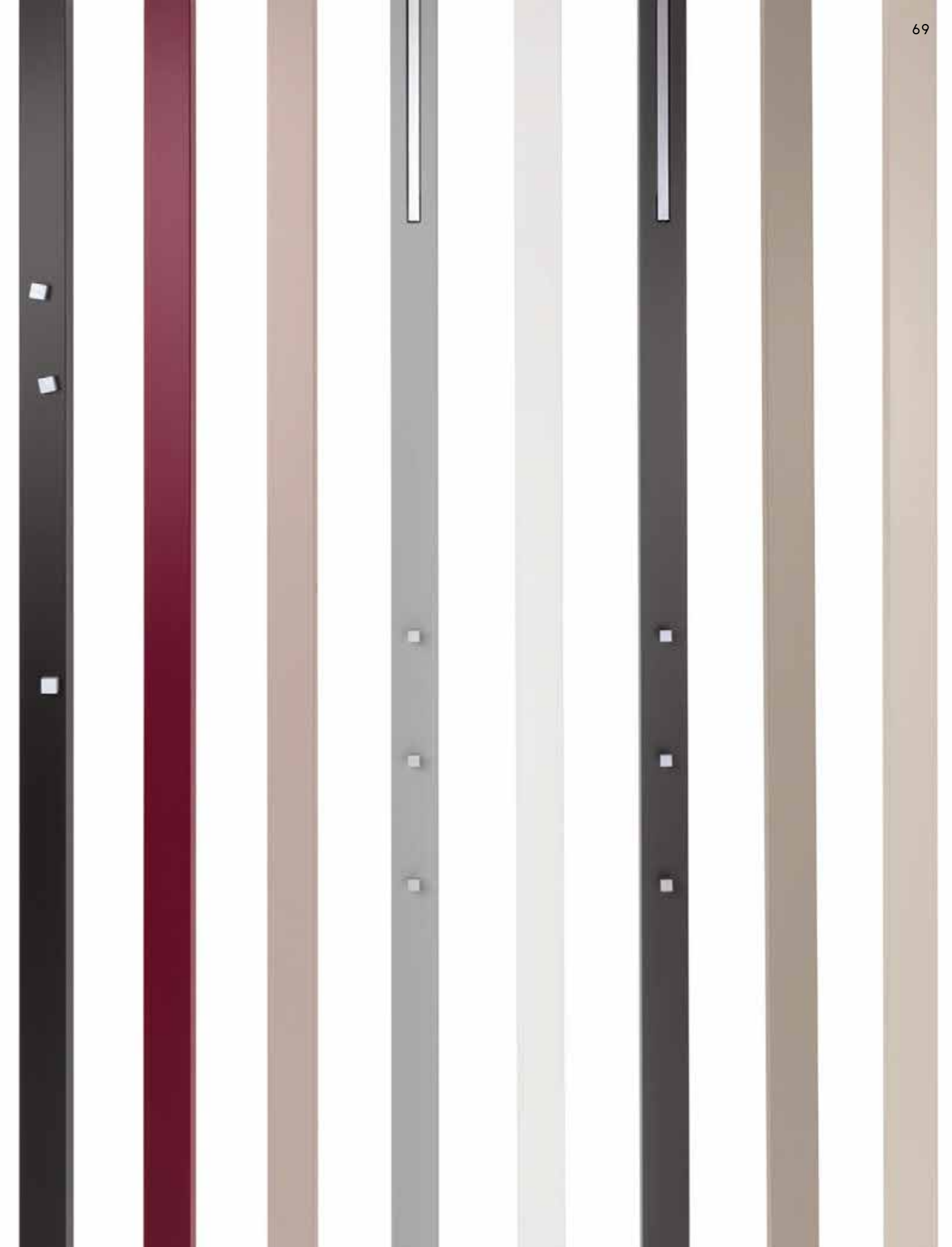
Lack Basis- und Akzentfarben, Lack Hochglanz, Lack neonpink, Eiche oder Nussbaum matt, Eiche denim, Esche gebeizt
Paint basic and accent colours, paint high-gloss, paint neon pink, matt oak or walnut, oak denim, stained ash
Beschläge in Rauchchrom, Chrom glänzend oder matt / *Fittings in smoked, polished or matt chrome*





Stab mit oder ohne magnetischer Ausführung
Rod in magnetic or non-magnetic version
*6 · 170 · 4

Lack Basis- und Akzentfarben, Lack Hochglanz, Lack neonpink
Paint basic and accent colours, paint high-gloss, paint neon pink

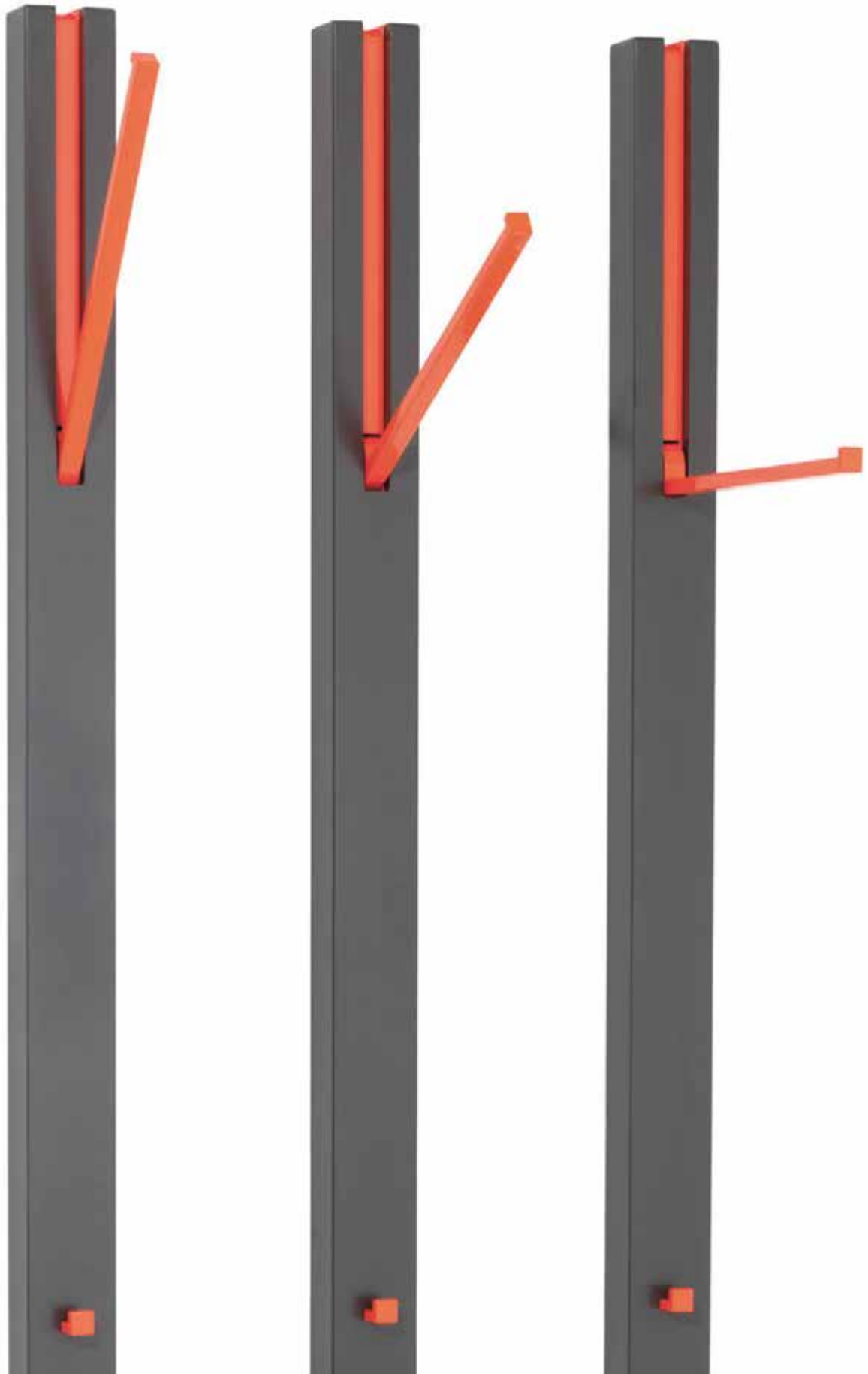






Schuhschrank in 2 Breiten mit Lack- oder Spiegelfront
Shoe cupboard in 2 widths with paint or mirror front
*24/50 · 170 · 15/30

Lack Basis- und Akzentfarben, Lack Hochglanz
Paint basic and accent colours, paint high-gloss





Stab mit Beschlägen in pulverbeschichtet leuchtrrot
Rod with fittings in powder-coated brilliant red
Lack Basisfarben oder Eiche gebleicht matt
Paint basic colours or matt bleached oak

MATCH

by
Jehs + Laub





WANDGARDEROBE UND KONSOLE *WALL-MOUNTED RACK AND CONSOLE*
Garderobe / *Rack* *105 · 10 · 20
Konsole / *Console* *80 · 10 · 25
Soft-Touch pulverbeschichtet in weiss oder schieferschwarz
Soft-touch powder-coated in white or slate black

NINI

by
Apartment 8





HOCKER STOOL

*40 · 43,5 · 30

Massivholz Eiche oder Nussbaum natur geölt, Eiche offenporig lackiert in Basis- und Akzentfarben
Solid wood natural oiled oak or walnut, oak open-pore finish in paint basic and accent colours

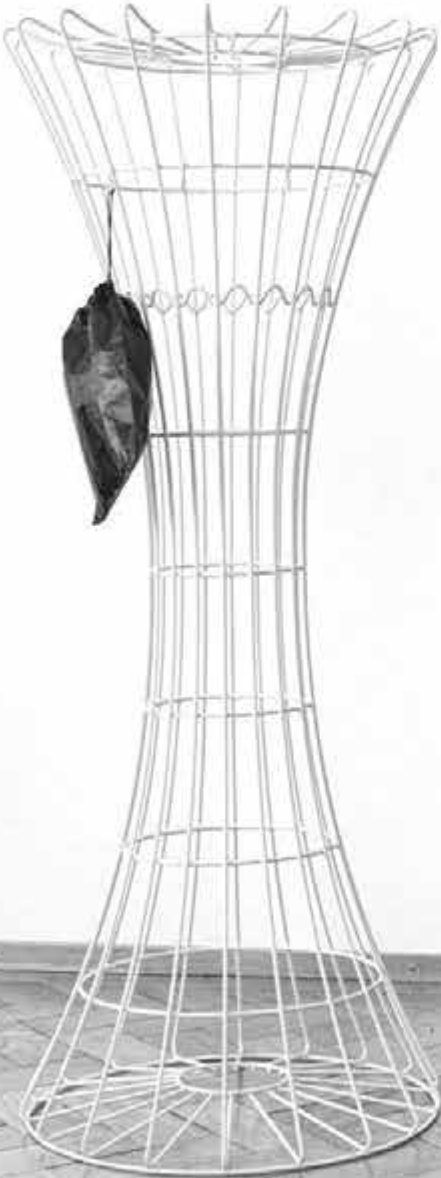




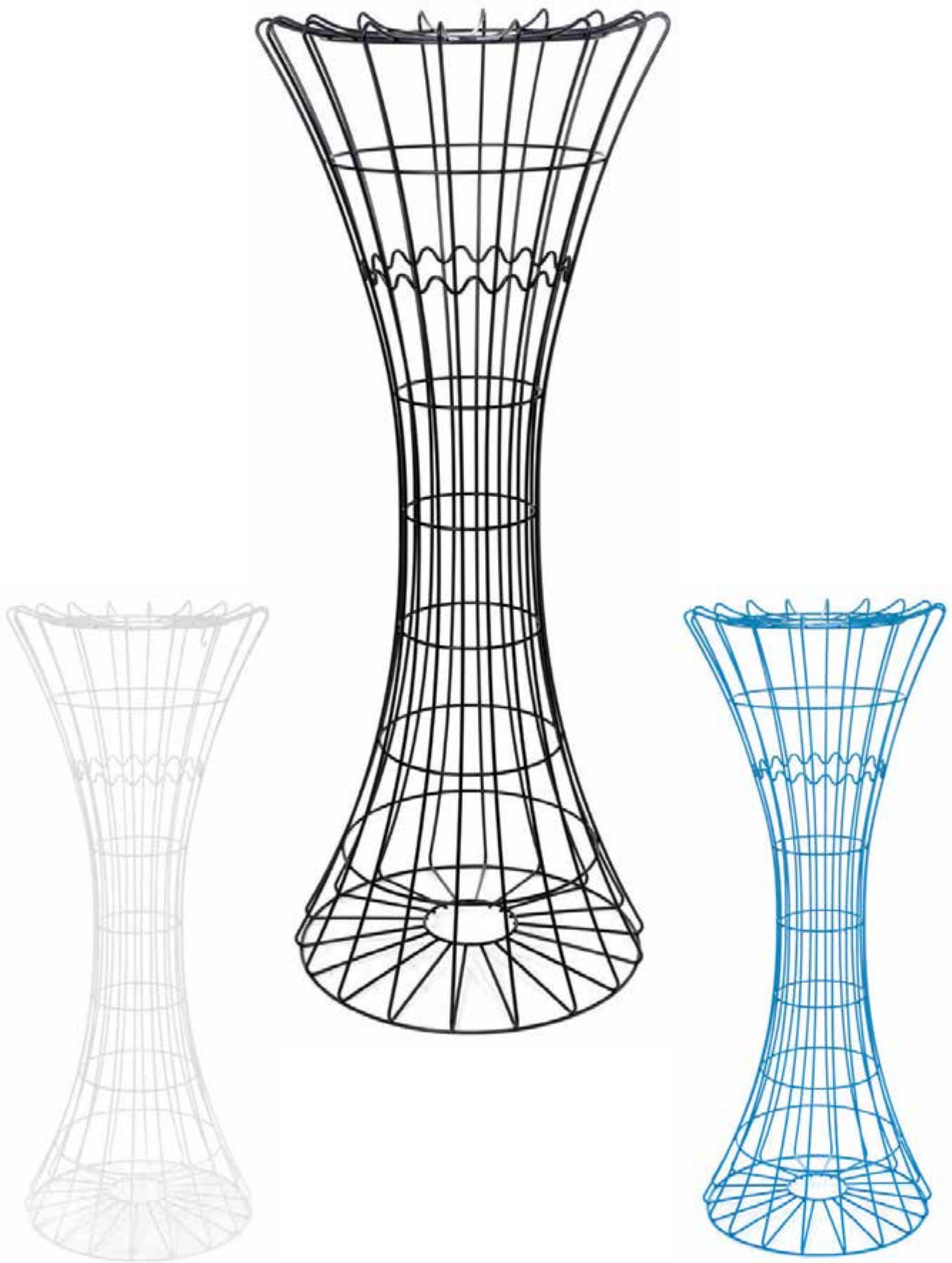
Sitzkissen aus Samtstoff von Kvadrat, in 6 ausgewählten Farben
Velvet seat cushion with fabric from Kvadrat, in 6 selected colours
*40 · 5,5 · 30

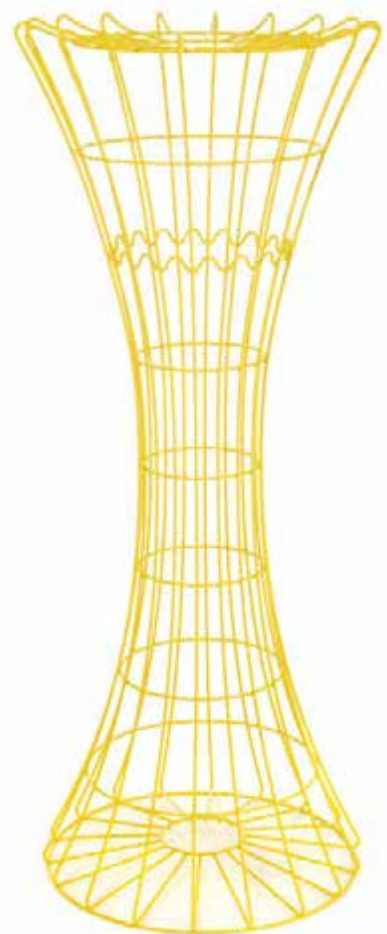
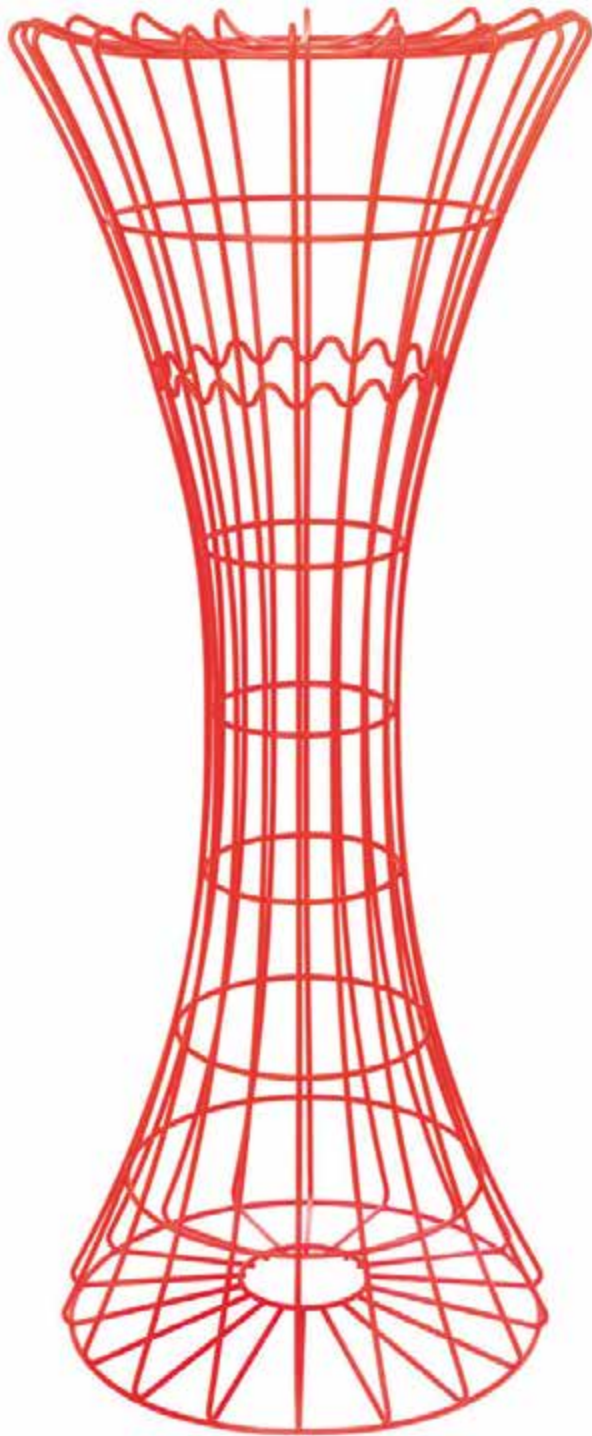
PANTON COATSTAND

by
Verner Panton









GARDEROBENSTÄNDER COAT STAND

*Ø60 · 151,5

Gebogener Metalldraht pulverbeschichtet in weiss, schwarz, lichtblau, leuchtröt oder gelb
Bent metal wire powder-coated in white, black, light blue, brilliant red or yellow

PIVOT

by
Jorge Pensi Designstudio





GARDEROBENSTÄNDER COAT STAND

*Ø42 · 170

Pulverbeschichtet weiss oder granit Feinstruktur, Nussbaum oder Eiche natur klarlackiert. Metallteile Chrom glänzend
Powder-coated white or granite fine structure, natural walnut or oak with clear lacquered finish. Fittings polished chrome

PLAIN

by
Schönbuch Team





SIDEBOARD UND HIGHBOARD

4 Breiten und 2 Höhen / 4 widths and 2 heights

*130/160/190/220 · 88/120 · 41

Lack Basis- und Akzentfarben, Lack Hochglanz / Paint basic and accent colours, paint high-gloss

RACK

by
f/p design

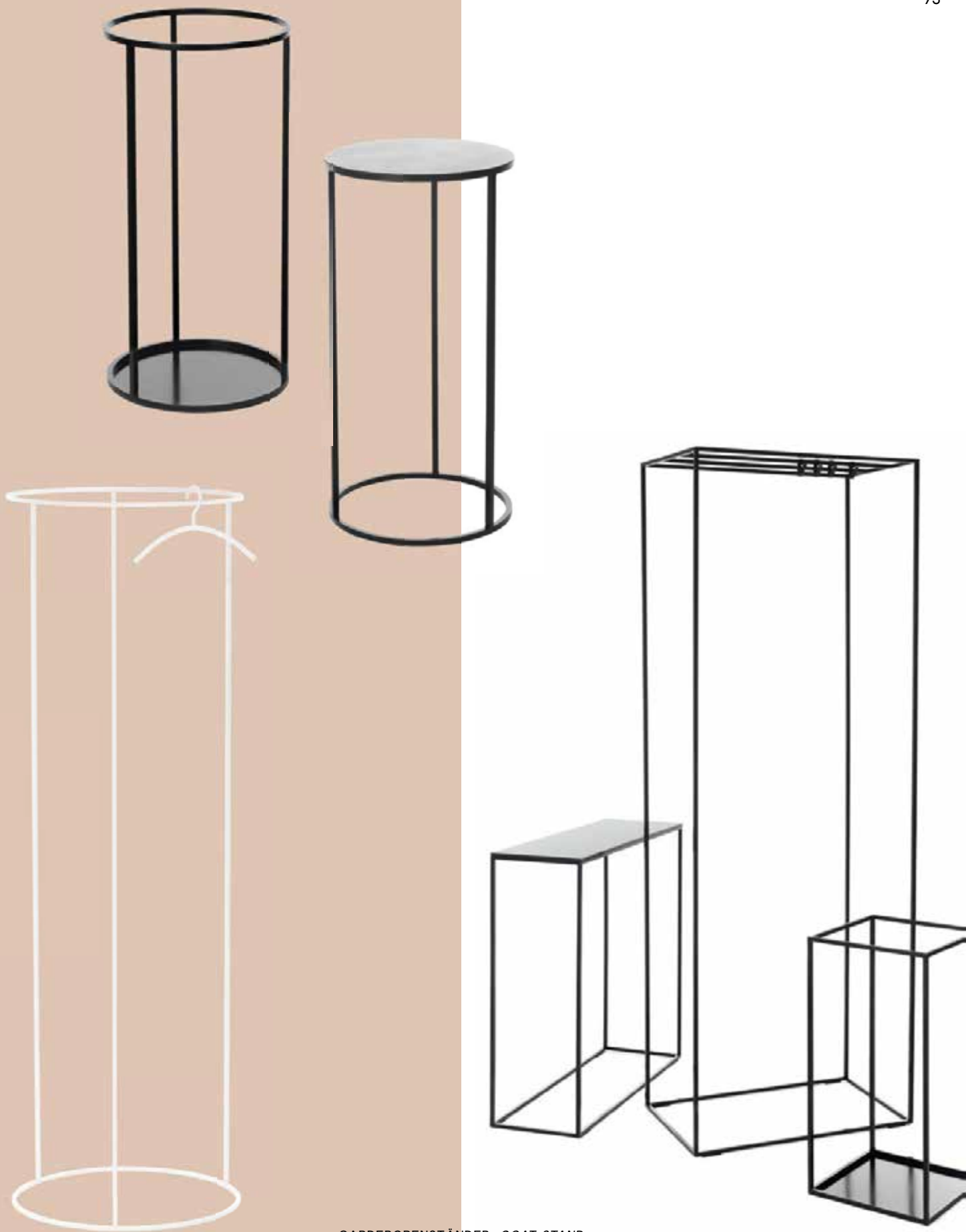




WANDGARDEROBE ODER ABLAGE WALL-MOUNTED RACK OR SHELF
*60 · 10 · 30

Metall pulverbeschichtet in weiss, schwarz oder Rauchchrom glänzend. Abdeckplatte hinterlackiertes Glas oder Rauchglas.
Metal powder-coated in white, black or polished smoked chrome. Top panel glass under surface-painted or smoked glass.





GARDEROBENSTÄNDER COAT STAND

*Ø55 · 170 / *60 · 170 · 38

Schirmständer oder Beistelltisch / *Umbrella stand or side table* *Ø30 · 59 / *30 · 59 · 30

Metall pulverbeschichtet in weiss, schwarz oder Rauchchrom glänzend

Metal powder-coated in white, black or polished smoked chrome





KONSOLTISCH CONSOLE TABLE

*70 · 70 · 25

Metall pulverbeschichtet in weiss, schwarz oder Rauchchrom glänzend. Abdeckplatte in Glas weiss oder schwarz oder Rauchglas.
Metal powder-coated in white, black or polished smoked chrome. Top panel in glass white or black or smoked glass.

S7
by
Dante Bonuccelli





GARDEROBENSYSTEM *WARDROBE SYSTEM*

Aluminiumborde und Wandpaneele in Kombination mit Garderobenstangen, Korpus- und Schubkastenelementen
Aluminium shelves and wall panels in combination with coat rails, chests and drawer elements





Aluminiumbord in 10 Breiten, natur oder bronze eloxiert, Lack Basis- oder Akzentfarben
Board in 10 widths, natural or bronze anodised aluminium, paint basic and accent colours
*45/60/90/105/120/135/150/180/210/240 · 7 · 36

SHELF

by
Axel Bjurström





WANDGARDEROBE ODER ABLAGE WALL-MOUNTED RACK OR SHELF

*61,5/91,5 · 14,5 · 32

Lack Basis- und Akzentfarben, Lack Hochglanz, Eiche oder Nussbaum matt, Eiche denim, Esche gebeizt
Paint basic and accent colours, paint high-gloss, matt oak or walnut, oak denim, stained ash

Metallrahmen pulverbeschichtet schneeweiss und Chrom glänzend / *Metal frame powder-coated snow white and polished chrome*

SKETCH

by
Jehs + Laub





WANDGARDEROBE WALL-MOUNTED RACK
*1,5 · 180 · 21,5
Metall pulverbeschichtet schwarz oder Chrom glänzend
Metal powder-coated black or polished chrome

SKEW

by
Schönbuch Team





WANDGARDEROBE WALL-MOUNTED RACK
Garderoben- oder Regalelement mit oder ohne Spiegel
Coat rack or shelf element with or without mirror
*57,5 · 190 · 31
Lack Basis- und Akzentfarben / Paint basic and accent colours

SLEED

by
Daniel Wehrli









WANDGARDEROBE WALL-MOUNTED RACK
2 Breiten / 2 widths *50/80 · 73,5 · 33,5
Massivholz Eiche natur geölt oder Eiche offenporig lackiert in schwarz
Solid wood natural oak or oak open-pore finish in paint black

SLOT

by
Sebastian Herkner





WANDGARDEROBE WALL-MOUNTED RACK
*24 · 156 · 22 / *Ø24 · 22

Lack Basis- und Akzentfarben, Lack Hochglanz. Paneelfront lackiert, mit Spiegel oder hinterlackiertem Glas.
Paint basic and accent colours, paint high-gloss. Painted front panel, with a mirror or in glass under surface-painted.

STICKS

by
Michael Schwebius





GARDEROBENSTÄNDER COAT STAND

*67 · 166 · 51

Eiche oder Nussbaum natur geölt, Esche schwarz matt oder schneeweiss matt, Esche offenporig lackiert in neonpink
Oiled natural oak or walnut, ash matt black or matt snow white, ash open-pore finish in paint neon pink



Kleine Version für Kinder / *Small version for children*
*53 · 120 · 40

Esche schneeweiss matt, Esche offenporig lackiert in rosa oder aqua
Ash matt snow white, ash open-pore finish in paint pink or aqua



STRIPES

by
Jehs + Laub



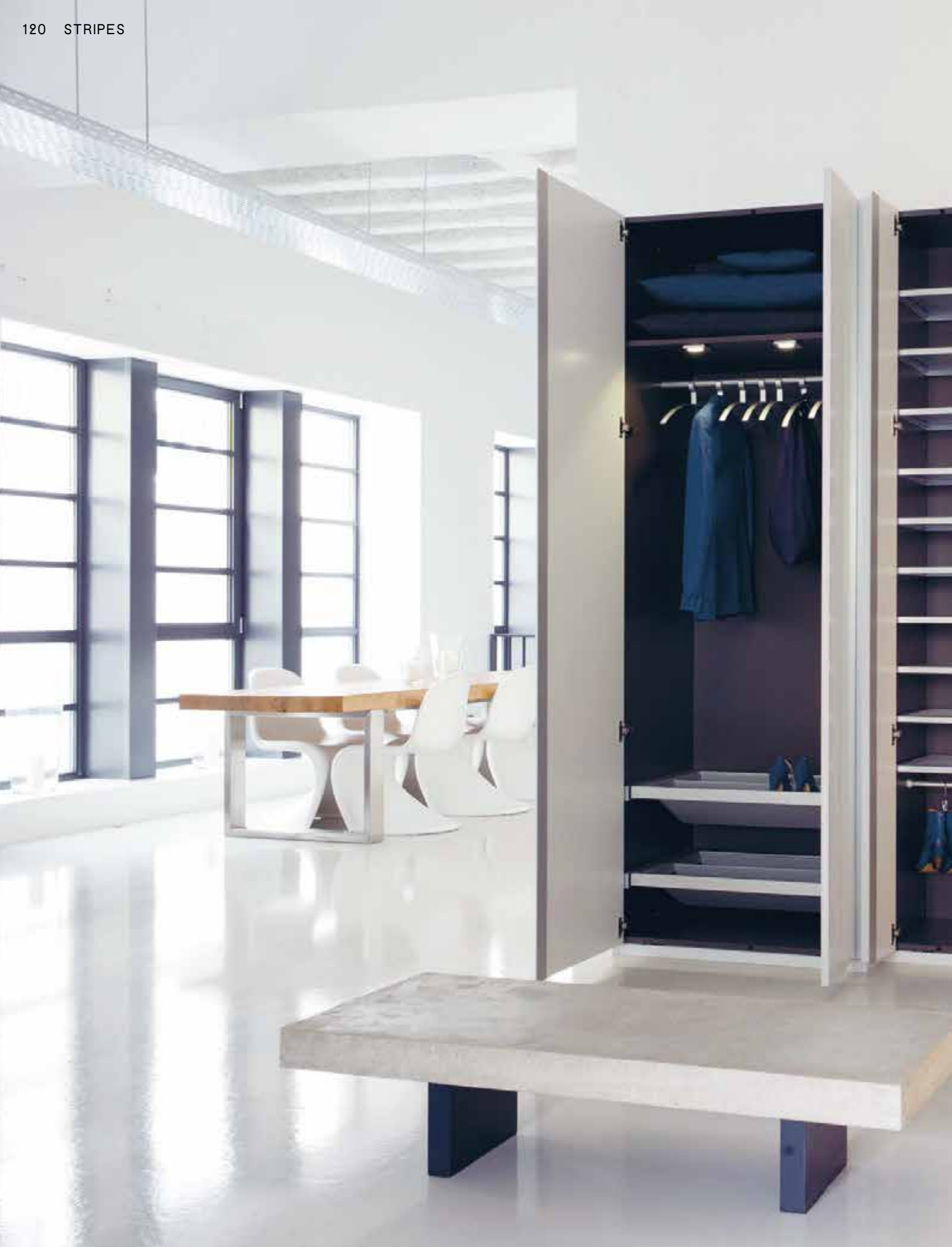






STAU-RAUMSYSTEM STORAGE-SPACE SYSTEM

Beliebig addierbare und kombinierbare Korpuselemente in diversen Breiten, 2 Höhen und 3 Tiefen
Body elements which can be combined in multiple and in any desired sequence of widths, in 2 heights and 3 depths
Schrankelemente / *Cabinet elements* *20/35/50/65/70/85/100 · 230/243 · 35/46/60
Lack Basis- und Akzentfarben, Lack Hochglanz / *Paint basic and accent colours, paint high-gloss*







Bankelement / *Bench element* *35/50/55/65/85/100 · 39/51 · 46
Lack Basis- und Akzentfarben, Lack Hochglanz. Sitzpolster in Echtleder oder Stoff.
Paint basic and accent colours, paint high-gloss. Seat cushion in real leather or fabric.







Schrankversionen: Eckschrank, Schrank mit Türüberbau, offene Elemente, Nischen mit Sitzpolster und Garderobe
Cupboard versions: Corner cupboard, cupboard with bridging unit element, open elements, niche elements with seat cushion and coat rack





Sideboard und Highboard / *Sideboard and highboard*
*20/35/50/65/70/85/100 · 96/134 · 35/46

Lack Basis- und Akzentfarben, Lack Hochglanz / *Paint basic and accent colours, paint high-gloss*

TRACE

by
Dante Bonuccelli









HAKENLEISTE *HOOK RAIL*

5 Breiten / *5 widths* *60/90/120/150/180 · 8 · 7,5

Massivholz Eiche natur klarlackiert, Eiche offenporig lackiert in Basis- und Akzentfarben. Haken in Aluminium natur eloxiert.
Solid wood natural oak clear lacquer finish or oak open-pore finish in paint basic and accent colours. Hook in anodized aluminium.





TUB

by
Sebastian Herkner



GARDEROBENSTÄNDER UND KONSOLTISCH / COAT STAND AND CONSOLE TABLE
Konsoltisch / Console table *90 · 80 · 32

Massivholz Eiche natur geölt und Metall pulverbeschichtet granit oder Eiche offenporig lackiert schwarz und Metall pulverbeschichtet schwarz
Solid wood natural oiled oak and metal powder-coated granite or oak open-pore finish in paint black and metal powder-coated black







Garderobenständer / Coat stand *55 · 170 · 42

Massivholz Eiche natur geölt und Metall pulverbeschichtet granit oder Eiche offenporig lackiert schwarz und Metall pulverbeschichtet schwarz
Solid wood natural oiled oak and metal powder-coated granite or oak open-pore finish in paint black and metal powder-coated black

UPON

by
Stefan Diez

GARDEROBENSTÄNDER UND WANDGARDEROBE COAT STAND AND WALL-MOUNTED RACK

Garderobenständer / Coat stand *Ø74 · 179

Bank / Bench *120 · 40 · 48

Stahl pulverbeschichtet Feinstruktur weiss, schwarz oder alusilber. Sitzfläche Esche offenporig lackiert.
Steel powder-coated fine structure white, black or aluminium silver. Seat ash open-pore finish.





Wandgarderobe / *Wall-mounted rack* *74 · 32 · 34,5
Stahl pulverbeschichtet Feinstruktur weiss, schwarz oder alusilber
Steel powder-coated fine structure white, black or aluminium silver



FARBEN UND OBERFLÄCHEN
COLOURS AND SURFACES

AKZENTFARBEN
ACCENT COLOURS



.69 zitrusgelb
citrus yellow



.55 mandarine
tangerine



.32 .191* koralle
coral



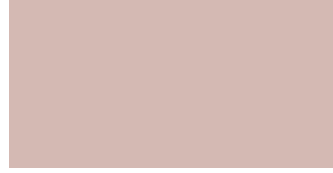
.47 .114* tomatenrot
tomato red



.40 .106* weinrot
wine red



.43 .113* brombeere
blackberry



.70 .164* altrosa
dusky rose



.62 ozean
ocean



.53 salbei
sage



.30 jade
jade



.61 eisblau
ice blue



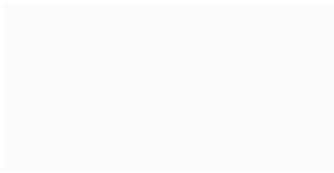
.68 .194* stahlblau
steel blue



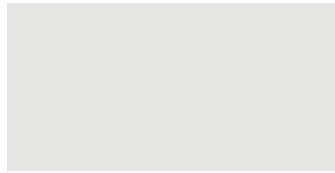
.51 .165* nachtblau
night blue



.67 alusilber
aluminium silver



.54 .108* schneeweiss
snow white



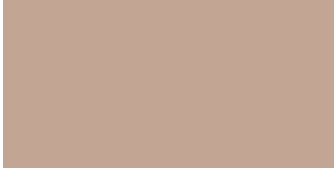
.27 .192* grau-weiss
grey-white



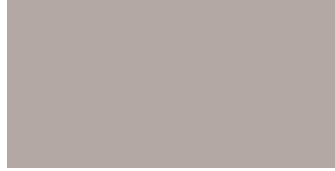
.58 vanille
vanilla



.39 .111* elfenbein
ivory



.28 .189* rosenholz
rosewood



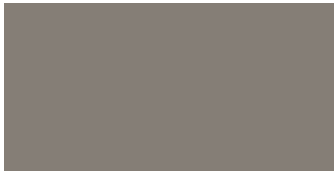
.59 .121* kieselstein
pebble



.49 .110* kakao
cacao



.60 .122* steingrau
stone grey



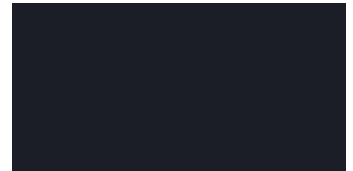
.44 .109* zement
cement



.66 .105* granit
granite



.37 .103* schieferschwarz
slate black



.46 .100* schwarz
black



.01 Nussbaum matt
matt walnut



.02 Wenge matt
matt wenge



.03 Ulme natürlich gemasert matt
matt natural grain elm



.04 Ulme natur geölt
oiled natural elm



.08 Weisseiche matt
matt oak white



.10 Eiche wengefarbig matt
matt wenge-coloured oak



.11 Eiche gebleicht matt
matt bleached oak



.12 Eiche natur geölt
oiled natural oak



.14 Eiche granit matt
matt granite oak



.15 Weisseiche gebürstet matt
matt oak, brushed white



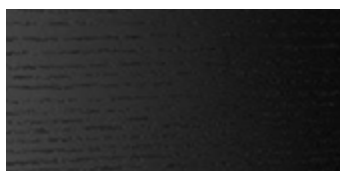
.16 Nussbaum natur geölt
oiled natural walnut



.17 Esche gebeizt granit matt
matt ash stained granite



.18 Esche gebeizt steingrau matt
matt ash stained stone grey



.19 Esche schwarz matt
matt ash black



.21 Esche schneeweiss matt
matt ash snow white



.23 Eiche gebeizt washed denim
stained oak washed denim



.24 Eiche gebeizt dark denim
stained oak dark denim



.25 Eiche gebeizt white denim
stained oak white denim



.26 Esche gebeizt jade matt
matt ash stained jade



.717 Steelcut 780
stahlblau/*steel blue*



.720 Steelcut 240
puder/*powder*



.722 Steelcut 180
granit/*granite*



.773 Steelcut 155
steingrau/*stone grey*



.774 Steelcut 190
schwarz/*black*



.739 Harald 2 - 432
zitrusgelb/*citrus yellow*



.745 Harald 2 - 582
burgund/*burgundy*



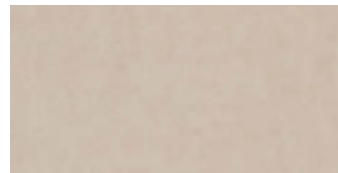
.746 Harald 2 - 792
nachtblau/*night blue*



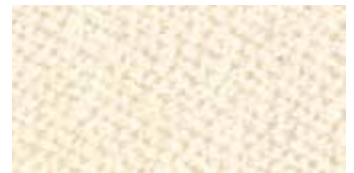
.747 Harald 2 - 182
rauchblau/*smoke blue*



.748 Harald 2 - 242
asphalt/*asphalt*



.749 Harald 2 - 212
sand/*sand*



.753 Vidar 2 - 1511
creme/*cream*



.754 Vidar 2 - 222
kiesel/*pebble*



.755 Vidar 2 - 622
rose/*rose*



.756 Vidar 2 - 672
himbeere/*raspberry*



.757 Vidar 2 - 542
mandarine/*tangerine*



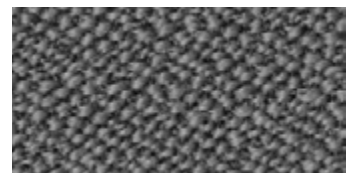
.758 Vidar 2 - 872
petrol/*petrol*



.759 Vidar 2 - 772
royalblau/*royal blue*



.764 Vidar 2 - 554
marineblau/*navy blue*



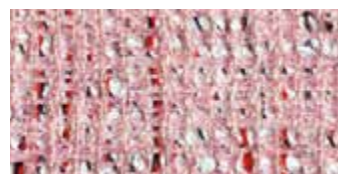
.768 Vidar 2 - 152
zement/*cement*



.772 Vidar 2 - 1880
schieferschwarz/*slate black*



.737 Sonar 1 - 792
multi-nachtblau/*multi night blue*



.738 Sonar 2 - 633
multi-rosé/*multi rosé*



.130 Leder/*Leather*
schwarz/*black*



.131 Leder/*Leather*
braun/*brown*



.133 Leder/*Leather*
elfenbein/*ivory*



.137 Leder/*Leather*
nougat/*nougat*



.775 Leder/*Leather*
grau/*grey*

HANDMADE IN BAVARIA

Schönbuch lässt fast die gesamte Kollektion in Bayern produzieren, Produktionspartner sind die Ress Möbelwerkstätten in Bad Königshofen. An diesem Standort zeigt sich eine zukunftsorientierte, einzigartige Verbindung von traditionellem handwerklichem Know-how und modernster Produktionstechnik. Hoch qualifizierte Fachkräfte verarbeiten edle Massivhölzer sowie Echtholz Furniere aus europäischem Anbau und stellen Lackoberflächen in höchster Qualität her. Hier wird Verantwortung für Mensch und Natur gelebt; dazu gehören optimale Arbeitsbedingungen, betriebliche Aus- und Weiterbildung, langfristiges soziales Engagement in der Region sowie zukunftsweisende Investitionen in Technik und Umweltschutz. Der Standort in Bayern bedeutet beste Produktqualität, Planungssicherheit und Zuverlässigkeit. „Handmade in Bavaria“ ist das Credo von Schönbuch, um weiter erfolgreich neue Wege auf dem deutschen und internationalen Markt zu gehen.

The Schönbuch collection is manufactured almost entirely in Bavaria. Our production partner, Ress Möbelwerkstätten, based in Bad Königshofen, is unique and forward-looking in its approach, combining traditional handcrafting expertise and state-of-the-art production methods. Precious, solid woods and fine wood veneers from European sources are worked by highly qualified staff, and top-quality painted finishes created. Guided by their social and environmental responsibilities, Ress Möbelwerkstätten offer the best possible working conditions, and further education and training through the company, coupled with a long-term commitment to society in the region and forward-looking investments in technology and environmental protection. The facility in Bavaria is synonymous with top-quality products, planning security and reliability. A credo at Schönbuch, "Handmade in Bavaria" ensures our success as we venture into new domains in the German and international markets.



SCHÖNBUCH GMBH, INDUSTRIESTRASSE 11, 97631 BAD KÖNIGSHOFEN
PHONE +49.(0)9761.3962 -0, FAX +49.(0)9761.3962 -22
INFO@SCHOENBUCH.COM
SCHOENBUCH.COM

PHOTOGRAPHY
DANIEL BREIDT
MAX VON EICKEN

ASSISTENTS
ELISABETH HÖRTERER
MARIEKE SEIDENSTRICKER

CREATIVE DIRECTION
CAROLIN SANGHA
CASA57.DE

CONCEPT AND DESIGN
AMEN GESTALTUNG
SOSEIES.COM

TEXT / TRANSLATION
EVA DEHNER / MELANIE GIRDLESTONE

PRODUCTION
WOLFGANG PEREZ

PRINTED BY
DRUCKEREI VOGL GMBH & CO. KG
ZORNEDING

© SCHÖNBUCH GMBH 2016, TECHNISCHE ÄNDERUNGEN IM SINNE VON VERBESSERUNGEN,
FARBABWEICHUNGEN UND IRRTUM VORBEHALTEN.

*THE RIGHT TO INTRODUCE TECHNICAL IMPROVEMENTS IS RESERVED.
NO LIABILITY IS ACCEPTED FOR VARIATIONS IN COLOUR AND ERRORS OR OMISSIONS.*

* BREITE ODER DURCHMESSER · HÖHE · TIEFE IN ZENTIMETERN
WIDTH OR DIAMETER · HEIGHT · DEPTH IN CENTIMETERS

